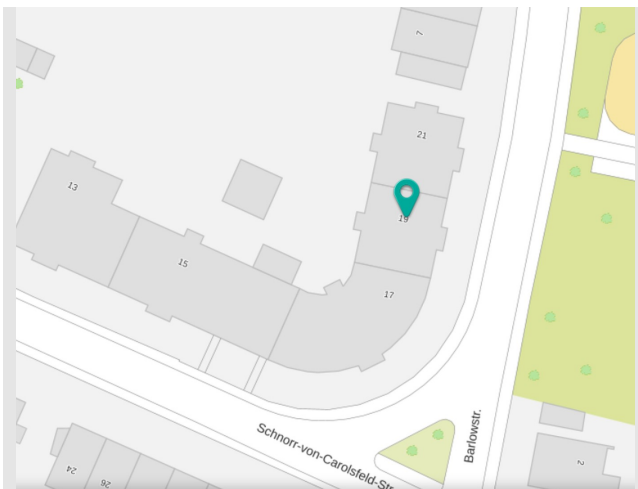


Exposé

Maisonette in München

**Englschalking: Schöne Anlage/ 3Zi.-Mais.-WHG, 2 Bäder,
EBK, Terr., kl. Garten/ Airport S8 2Min**



Objekt-Nr. OM-424461

Maisonette

Vermietung: **1.520 € + NK**

Ansprechpartner:
Hr. Blank

Schnorr-von-Carolsfeld-Str.19
81927 München
Bayern
Deutschland

Baujahr	1991	Mietsicherheit	4.560 €
Etagen	3	Übernahme	ab Datum
Zimmer	3,00	Übernahmedatum	01.03.2026
Wohnfläche	74,40 m²	Zustand	renoviert
Nutzfläche	9,50 m²	Schlafzimmer	2
Energieträger	Fernwärme	Badezimmer	2
Nebenkosten	130 €	Etage	Erdgeschoss
Heizkosten	130 €	Heizung	Zentralheizung
Summe Nebenkosten	260 €		

Exposé - Beschreibung

Objektbeschreibung

Die 3-Zi.-Maisonette-WHG mit Terrasse und kleinem Privatgarten liegt in einer ruhigen, gepflegten, gehobenen Wohnanlage im Villenstil.

Über eine Wendeltreppe geht es vom EG ins Souterrain, welches bisher meist als Schlafzimmer (eigenes Bad/WC) genutzt wurde.

Die WHG verfügt über eine Einbauküche, 1 Duschbad mit WC im EG und 1 Wannenbad mit WC im UG.

Alle Fenster im EG haben Aussenrollläden.

Die Wohnung wird renoviert übergeben.

Zur Wohnung gehört ferner ein geräumiges Kellerabteil. Es gibt auch einen Wasch- und Trockenraum mit Münzgeräten.

Zur Wohnanlage gehört ein großzügiger parkähnlicher Grünbereich sowie überdachte und abschließbare Bereiche für Mülltonnen und Fahrräder im Innenhof.

Unter der Wohnanlage gibt es eine Tiefgarage, in der immer wieder Plätze angemietet werden können.

Ausstattung

Einbauküche:

- Oberschränke
- Unterschränke
- Kühlschrank (neuwertig)
- Gefrierschrank (neuwertig)
- Spülmaschine (neuwertig)
- Spülbecken mit Ablage
- E-Herd mit Backofen/Ceran-Kochfeld (neuwertig)

Bad EG:

- Waschbecken
- Spiegel
- WC
- Dusche

Bad Souterrain:

- Waschbecken
- Spiegelschrank
- Badewanne
- WC
- Anschlußmöglichkeit für WM

Terrasse:

- Außenwasserhahn

- Außensteckdose

Fußboden:

Laminat, Fliesen

Weitere Ausstattung:

Terrasse, Garten, Keller, Vollbad, Duschbad, Einbauküche, Gäste-WC

Sonstiges

Vermietung von Privat !

BEZUG:

ab 1.3. oder nach Vereinbarung (spätestens 1.4.)

Bitte bewerben Sie sich möglichst mit Foto und machen Sie Angaben zu

- Anzahl der Personen

- Haustieren

- Rauchen

- Einkommen

- Telefon№

- Email-Adresse

- HINWEIS:

Zur Erkennung automatisierter Anfragen, nennen Sie bitte in Ihrer Anfrage den Begriff "Gelesen".

BESICHTIGUNG:

Ich melde mich bei Ihnen wegen eines Termins. Bringen Sie bitte mit:

- Schufa-Bonitätsauskunft

- Einkommensnachweise (3 letzten Jahre)

- Ausweis/Pass

WICHTIG:

- Die Mindest-Mietdauer beträgt 3 Jahre.

- Die Wohnung ist für 1-2 Erwachsene geeignet.

Lage

Die Wohnung befindet sich in beliebter Wohnlage in München-Englschalking an der ruhigen Barlowstraße.

Der S-Bahnhof Englschalking (Flughafen-Linie S 8) ist nur 180 m /2 Fußminuten entfernt, die Busse 154/183/184 7 Min. zur U-Bahn Arabellapark 12 Min.

Im Gehbereich finden Sie diverse Einkaufsmöglichkeiten, Kindergärten, Ärzte, Bäckereien, Restaurants, zwei Supermärkte und ein Café vor. Außerdem gibt es verschiedene Grün- und Parkanlagen, Fitnessstudios, eine Bar, ein Modegeschäft und einen Physiotherapeuten.

Exposé - Energieausweis

Energieausweistyp	Verbrauchsausweis
Erstellungsdatum	ab 1. Mai 2014
Endenergieverbrauch	88,70 kWh/(m²a)
Energieeffizienzklasse	C



Exposé - Galerie



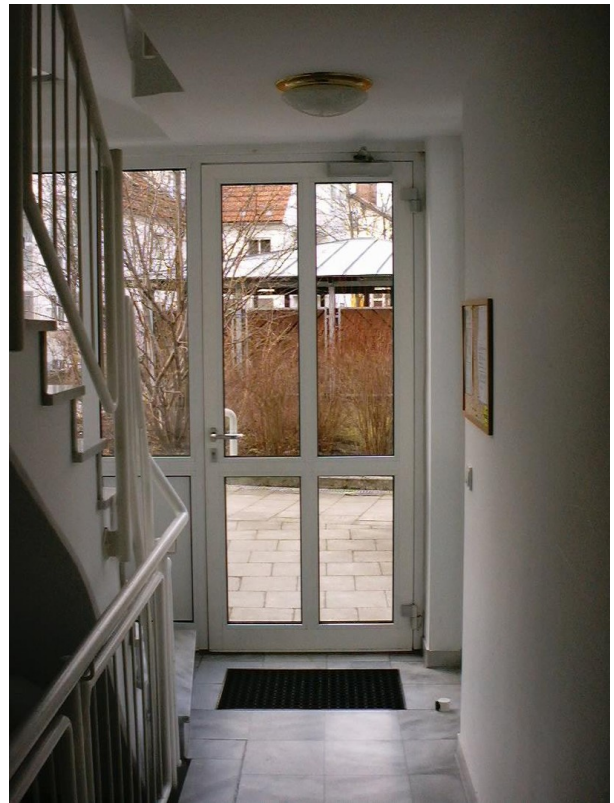
Exposé - Galerie



Hausansicht



Hauseingang



Treppenhaus

Exposé - Galerie



Wohnzimmer



Diele

Exposé - Galerie



Küche (jetzt Ceran-Kochfeld)



Wendeltreppe

Exposé - Galerie



Fahrräder außen



Pavillon Fahrräder/Müll

Exposé - Galerie



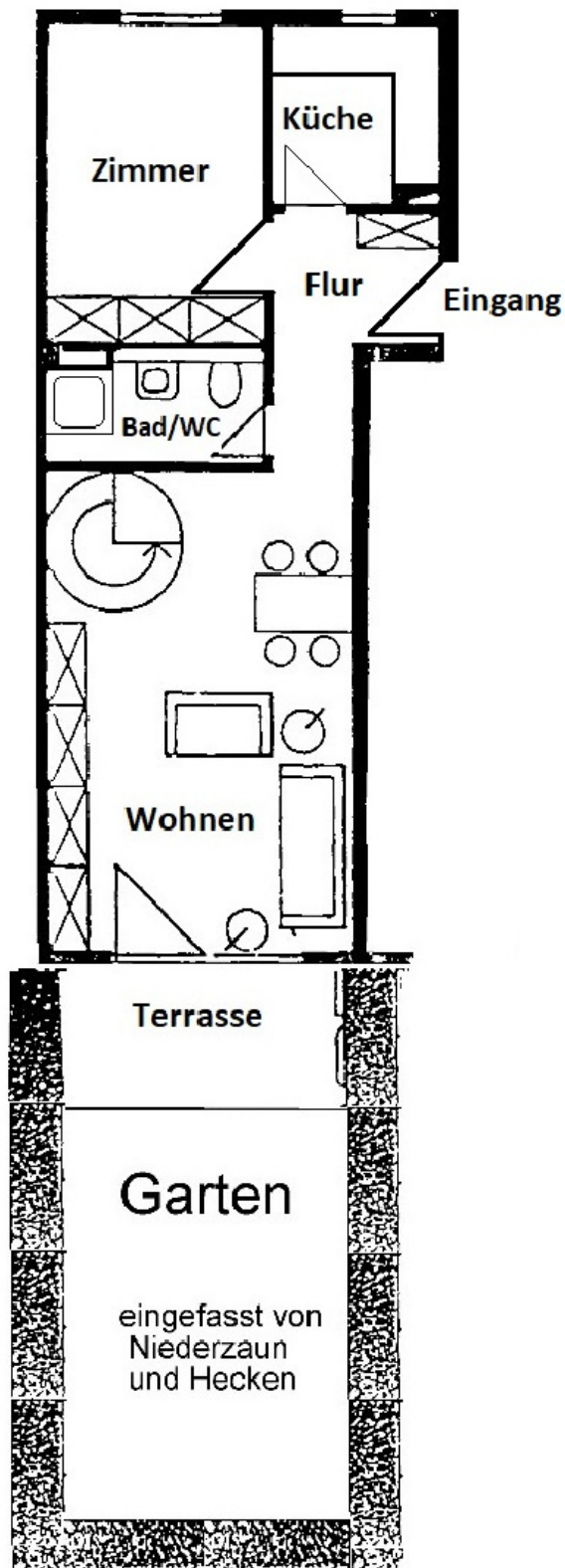
Grüner Gemeinschaftsgarten



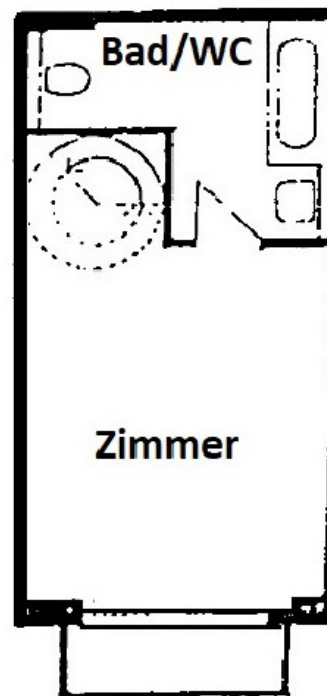
Grüner Innenhof

Exposé - Grundrisse

Erdgeschoss



Souterrain



Wohnung Nr.13

Flur	5,07 m ²
Wohnen	21,08 m ²
Zimmer	10,85 m ²
Küche	4,57 m ²
Bad EG/WC	3,29 m ²
Souterrain	18,46 m ²
Bad/WC UG	7,61 m ²
Terrasse (50%)	3,50 m ²
Wohnfläche	74,43 m²

Barlowstrasse (kleine ruhige Seitenstrasse)

Grundrisspläne nicht maßstabsgetreu. Ohne Gewähr.