

Exposé

Erdgeschosswohnung in Wuppertal

Charmante 1-Zimmer-Wohnung in zentraler Lage von Wuppertal-Elberfeld mit EBK



Objekt-Nr. OM-424378

Erdgeschosswohnung

Vermietung: **330 € + NK**

Untergrünwalder Straße 28
42103 Wuppertal
Nordrhein-Westfalen
Deutschland

Etagen	3
Zimmer	1,00
Wohnfläche	30,00 m²
Nutzfläche	5,00 m²
Energieträger	Gas
Nebenkosten	60 €
Heizkosten	40 €
Summe Nebenkosten	100 €

Mietsicherheit	990 €
Übernahme	ab Datum
Übernahmedatum	01.03.2026
Zustand	renoviert
Schlafzimmer	1
Badezimmer	1
Etage	Erdgeschoss
Heizung	Zentralheizung

Exposé - Beschreibung

Objektbeschreibung

Charmante 1-Zimmer-Wohnung in zentraler Lage von Wuppertal-Elberfeld

Zur Vermietung steht eine renovierte 1-Zimmer-Wohnung in zentraler Innenstadtlage von Wuppertal-Elberfeld.

Die Wohnung verfügt über eine Wohnfläche von ca. 30 m² und eignet sich ideal für Singles oder Berufspendler.

Die Einbauküche ist bereits vorhanden und bietet eine praktische Grundausstattung.

Das modernisierte Badezimmer mit Tageslichtfenster ist mit einer ebenerdigen Dusche ausgestattet. Die Warmwasseraufbereitung erfolgt über einen Durchlauferhitzer. Die Heizkosten sind in der Nebenkostenvorauszahlung enthalten.

Zusätzlichen Stauraum bietet ein praktischer Abstellraum in der Wohnung. Des weiteren ist ein Kellerraum vorhanden.

Die Waschmaschine wird im gemeinschaftlichen Waschkeller aufgestellt.

Ausstattung

1-Zimmer-Wohnung

ca. 30 m² Wohnfläche

renovierter Zustand

Einbauküche

Tageslichtbad mit ebenerdiger Dusche

Kellerraum vorhanden

zentrale Innenstadtlage in Wuppertal-Elberfeld

Fußboden:

Fliesen, Vinyl / PVC

Weitere Ausstattung:

Keller, Einbauküche

Sonstiges

Die Mindestmietdauer beträgt 12 Monate. Es handelt sich um eine Nichtraucherwohnung.

Lage

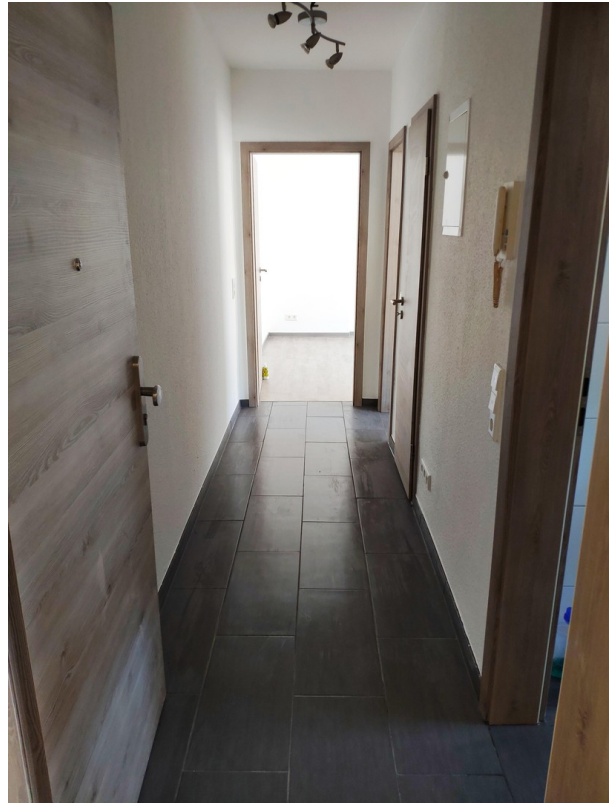
Infrastruktur:

Apotheke, Lebensmittel-Discount, Allgemeinmediziner, Kindergarten, Grundschule, Hauptschule, Realschule, Gymnasium, Gesamtschule, Öffentliche Verkehrsmittel

Exposé - Galerie



Badezimmer



Eingangsbereich



Wohn-/Schlafbereich

Exposé - Galerie



Gemeinschaftsgarten



Wohn-/Schlafbereich

Exposé - Galerie



Wohn-/Schlafbereich

Exposé - Galerie



Abstellkammer



Wohnungseingangstüre