

Exposé

Wohnung in Albstadt

Schöne helle 3-Zimmer-Wohnung mit Balkon und Einbauküche in Albstadt-Ebingen



Objekt-Nr. OM-424292

Wohnung

Vermietung: **600 € + NK**

72458 Albstadt
Baden-Württemberg
Deutschland

Baujahr	1970	Übernahme	ab Datum
Etagen	2	Übernahmetermin	01.04.2026
Zimmer	3,00	Zustand	renoviert
Wohnfläche	60,00 m²	Schlafzimmer	2
Energieträger	Öl	Badezimmer	1
Summe Nebenkosten	225 €	Etage	2. OG
Miete Garage/Stellpl.	70 €	Garagen	1
Mietsicherheit	1.500 €	Heizung	Zentralheizung

Exposé - Beschreibung

Objektbeschreibung

Highlights der Wohnung:

- Adresse: 72458 Albstadt-Ebingen
- Wohnfläche: ca. 60 m²
- Zimmeranzahl: 3 helle, gut geschnittene Räume
- Balkon: Ja
- Einbauküche: Voll ausgestattet mit allen Elektrogeräten

Beschreibung der Wohnung

Diese charmante, frisch renovierte 3-Zimmer-Wohnung überzeugt durch eine helle, freundliche Atmosphäre und einen modernen Wohnkomfort. Die großen Fenster in allen Räumen lassen viel Tageslicht herein und sorgen für ein warmes, einladendes Wohngefühl. Die geschmackvolle Renovierung und hochwertige Ausstattung bieten eine elegante Basis für eine harmonische Einrichtung.

Der Wohnbereich bietet reichlich Raum für individuelle Gestaltung, und zwei weitere Zimmer sind als Schlaf-, Kinder- oder Arbeitszimmer flexibel nutzbar.

Badezimmer & Küche

Das Badezimmer ist hell und modern gestaltet.

Die Wohnung ist mit einer modernen Einbauküche ausgestattet, die keine Wünsche offenlässt. Zur Küche gehören alle notwendigen Elektrogeräte: Herd, Backofen, Geschirrspüler und Kühlschrank. Die Küche ist funktional und bietet ausreichend Stauraum und Arbeitsfläche, sodass Sie sofort einziehen und loskochen können.

Weitere Ausstattungsmerkmale

- Balkon: Ein sonniger Balkon lädt zum Entspannen und Genießen der frischen Luft ein.
- Kellerabteile: Zwei separate Kellerräume bieten zusätzlichen Stauraum.
- Garage (optional): Eine abschließbare Garage kann auf Wunsch zusätzlich angemietet werden.

Ausstattung

Diese Wohnung ist ideal für Singles, Paare oder kleine Familien, die ein modern ausgestattetes Zuhause in einer angenehmen und gut angebundenen Lage suchen.

Kontaktieren Sie uns gerne für einen Besichtigungstermin, um diese attraktive Wohnung näher kennenzulernen!

Fußboden:

Laminat

Weitere Ausstattung:

Balkon, Garten, Keller, Einbauküche

Lage

Lage und Umgebung

Die Wohnung liegt in einer ruhigen und gleichzeitig zentralen Lage in Albstadt-Ebingen. Albstadt verbindet städtische Infrastruktur mit dem Charme der Natur – ideal für Menschen, die Erholung und Urbanität gleichermaßen schätzen.

In der direkten Umgebung finden Sie Einkaufsmöglichkeiten, Cafés, Restaurants und alle wichtigen Einrichtungen des täglichen Bedarfs. Für Natur- und Sportliebhaber bietet das Zollernalbgebiet zahlreiche Wander- und Radwege, die ein attraktives Freizeitangebot garantieren. Die gute Anbindung an den öffentlichen Nahverkehr sorgt dafür, dass Sie flexibel und mobil bleiben.

Infrastruktur:

Lebensmittel-Discount, Kindergarten, Grundschule, Öffentliche Verkehrsmittel

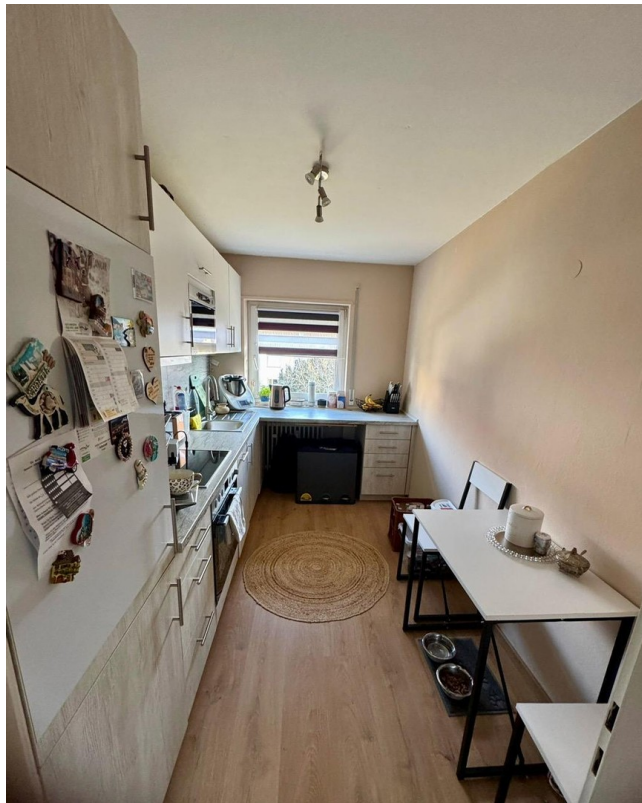
Exposé - Energieausweis

Energieausweistyp	Bedarfsausweis
Erstellungsdatum	ab 1. Mai 2014
Endenergiebedarf	150,00 kWh/(m²a)
Energieeffizienzklasse	D

Exposé - Galerie



Exposé - Galerie



Exposé - Galerie



Exposé - Galerie



Exposé - Galerie



Exposé - Galerie



Exposé - Galerie



Exposé - Galerie

