

Exposé

Reihenhaus in Nürnberg

Schönes, großes Reihenhaus inkl. Garage * in Nürnberg



Objekt-Nr. OM-424198

Reihenhaus

Vermietung: **2.100 € + NK**

Ansprechpartner:
Herr Mate.

Schedelstr. 98
90480 Nürnberg
Bayern
Deutschland

Baujahr	1990	Mietsicherheit	4.200 €
Grundstücksfläche	265,00 m²	Übernahme	sofort
Etagen	3	Zustand	Neuwertig
Zimmer	6,00	Schlafzimmer	3
Wohnfläche	172,00 m²	Badezimmer	2
Energieträger	Gas	Heizung	Zentralheizung
Summe Nebenkosten	150 €		

Exposé - Beschreibung

Objektbeschreibung

**** ACHTUNG , BITTE LESEN !!! ****

WENN SIE INTERESSE AN DEM HAUS HABEN:

Schreiben Sie mir über das Kontaktformular folgendes:

- Mit wieviel Personen wollen Sie das Reihenhaus beziehen?
- Was und wo arbeiten Sie?
- Haben Sie negative Bonitätseintragungen?
- Welche Haustiere haben Sie?
- Ab wann wollen Sie einziehen?

Bitte geben Sie Ihre Handynummer an!

Dieses schöne und massive Reihenhaus wurde ca. im Jahr 1967 erbaut. Durch die ständigen Modernisierungen ist das fiktive Baujahr 1990. Das Haus steht in ruhiger Lage von Nürnberg.

Im Erdgeschoss befindet sich das Gäste-WC, die Küche, das große Wohnzimmer und der herrliche Wintergarten. Vom Wintergarten gelangen Sie in den Garten. Im 1. Obergeschoss befinden sich zwei Schlafzimmer und ein kompaktes Badezimmer. Das 2. Obergeschoss verfügt über ein weiteres Schlafzimmer und ein großzügiges Badezimmer. Im Dachgeschoss befindet sich noch eine Hobbyfläche. Das Haus ist unterkellert und im Keller befinden sich einige Kellerräume mit ausreichend Abstellfläche.

Eine Küche kann auf Wunsch eingebaut werden, die Sie dann kostenfrei nutzen können.

Das Haus wird mittels moderner Gas-Heizung beheizt.

Zu dem Reihenhaus kann eine Garage für € 50,-/monatlich, 2 Minuten entfernt, angemietet werden.

Das Haus ist sofort frei und kann nach Absprache bezogen werden.

Der Energieausweis wird derzeit erstellt.

Makler Anfragen sind ausdrücklich nicht erwünscht und werden nicht beantwortet.

Ausstattung

Fußboden:

Laminat, Fliesen

Weitere Ausstattung:

Terrasse, Wintergarten, Garten, Keller, Vollbad, Duschbad, Einbauküche, Gäste-WC

Exposé - Galerie



Aussenansicht



Eingangsbereich

Exposé - Galerie



Flur

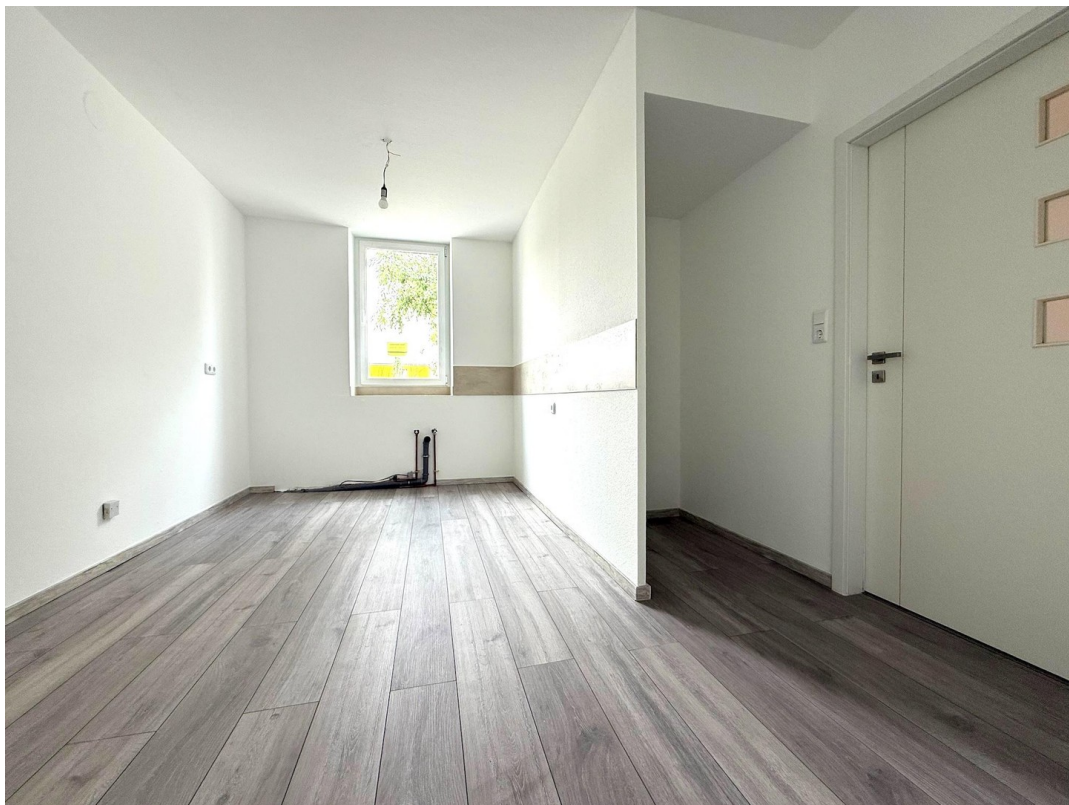


Wohnzimmer

Exposé - Galerie



Wohnzimmer



Küche

Exposé - Galerie



Wintergarten



Zimmer

Exposé - Galerie



Zimmer



Zimmer

Exposé - Galerie



Bad



Bad

Exposé - Galerie



Bad im DG



Bad im DG

Exposé - Galerie



Zimmer



Zimmer

Exposé - Galerie



Gäste-WC



Zimmer

Exposé - Galerie



Kellertreppe



Keller

Exposé - Galerie



Keller

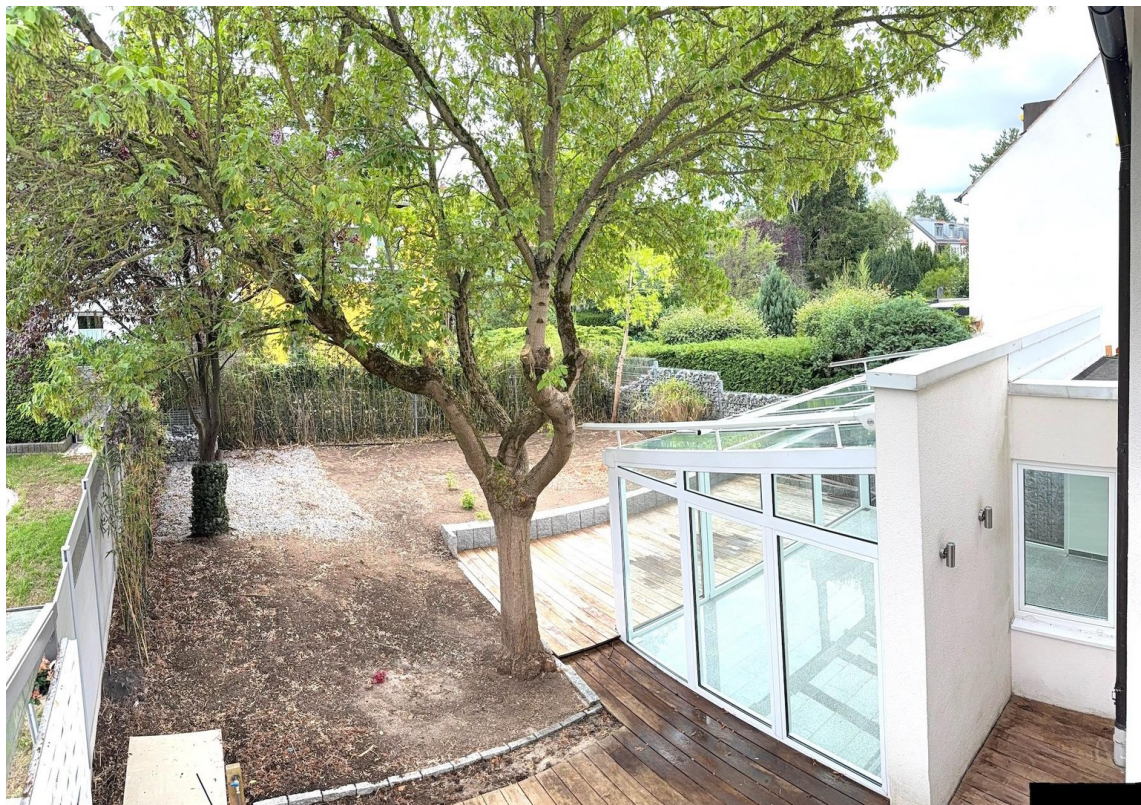


Garten

Exposé - Galerie

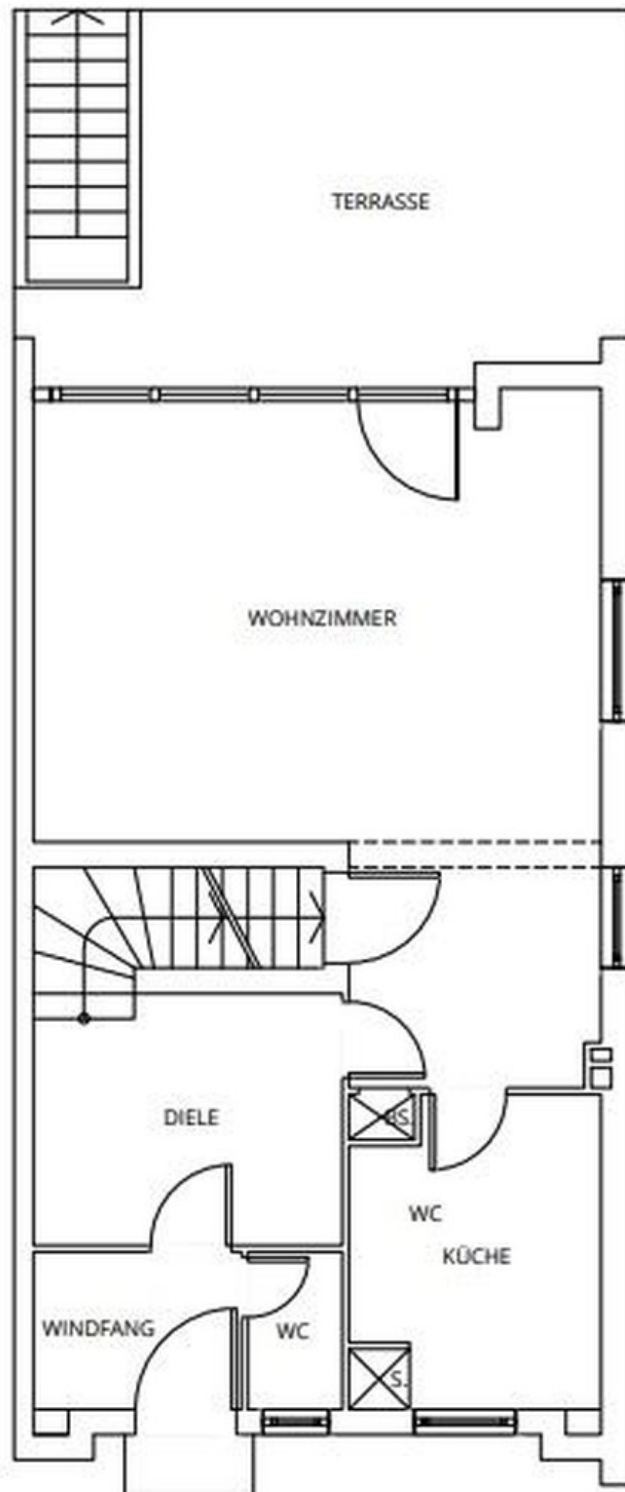


Garten



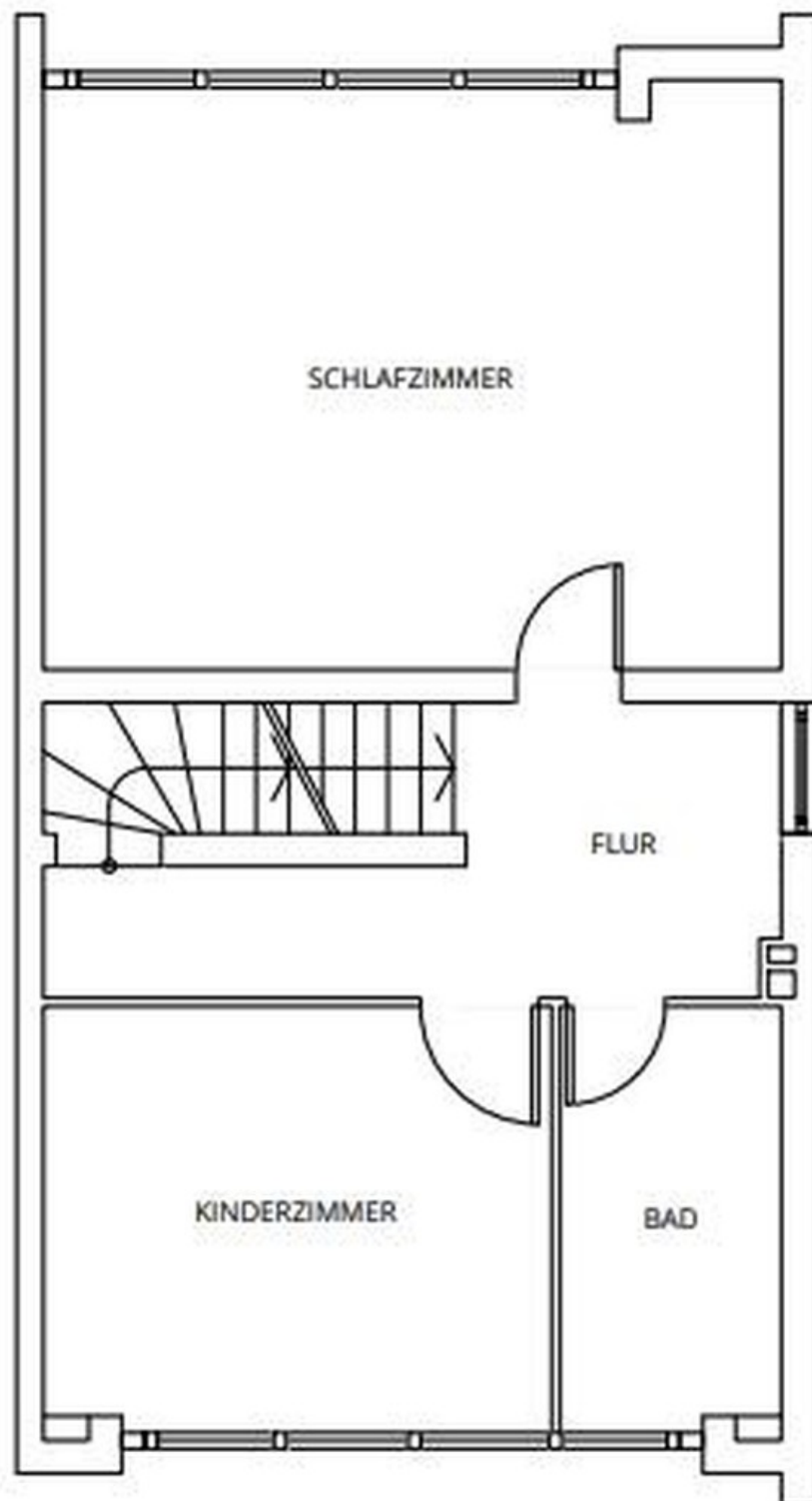
Garten

Exposé - Grundrisse



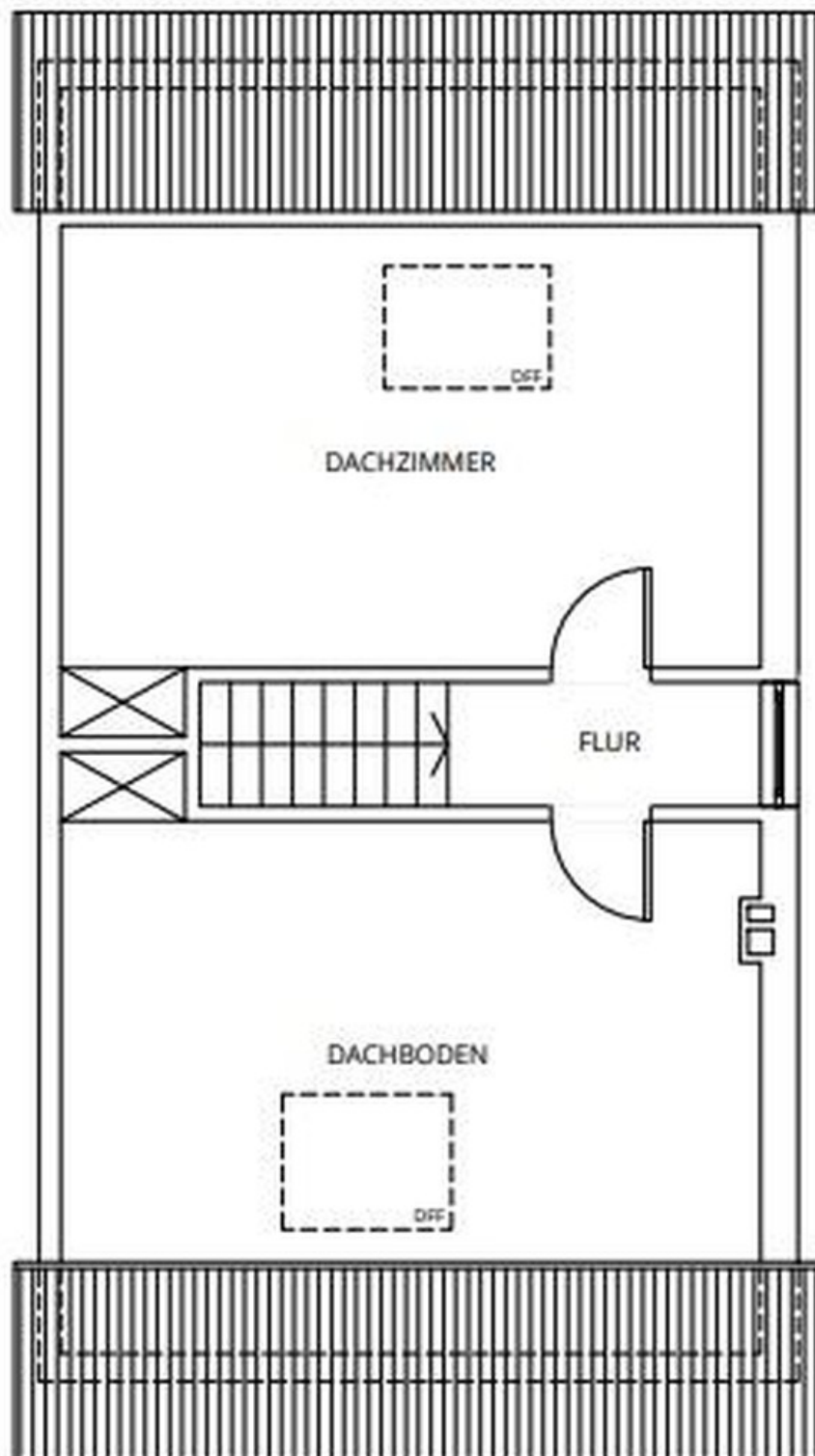
Erdgeschoss

Exposé - Grundrisse



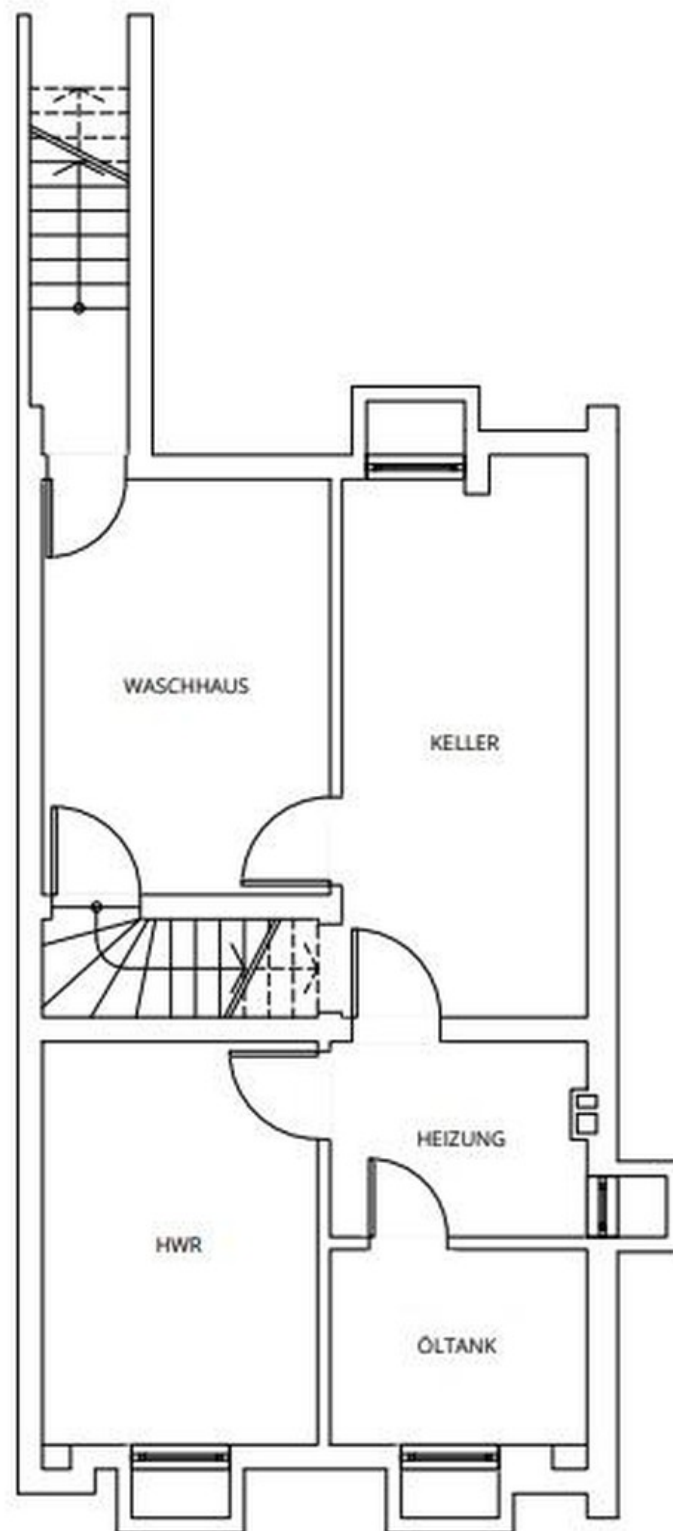
1.OG

Exposé - Grundrisse



2.OG

Exposé - Grundrisse



Keller