

Exposé

Wohnung in Bad Schwalbach

ERSTBEZUG nach Sanierung Bad Schwalbach 3,5-Zimmer Wohnung mit Küche



Objekt-Nr. OM-424195

Wohnung

Vermietung: **840 € + NK**

Ansprechpartner:
Budgenhagen

Wiedbachstraße 29
65307 Bad Schwalbach
Hessen
Deutschland

Baujahr	1974	Miete Garage/Stellpl.	60 €
Etagen	1	Übernahme	sofort
Zimmer	3,50	Zustand	Erstbez. n. Sanier.
Wohnfläche	78,70 m²	Schlafzimmer	2
Energieträger	Gas	Badezimmer	1
Nebenkosten	120 €	Etage	1. OG
Heizkosten	120 €	Heizung	Zentralheizung
Summe Nebenkosten	240 €		

Exposé - Beschreibung

Objektbeschreibung

Bei dieser ansprechenden Immobilie handelt es sich um einen Erstbezug nach Sanierung. Die bezaubernde Wohnung befindet sich im 1.Obergeschoss und ist mit einer modernen Einbauküche ausgestattet.

Durch eine erst kürzlich zurückliegende Modernisierung der Wohnung ist der Wohnwert zusätzlich gesteigert.

Die Wohnung ist ab sofort bezugsfertig.

Bei Interesse gerne per Chat oder E-mail unter verwaltung@budgenhagen.de kontaktieren.

Ich nehme dann so schnell wie möglich Kontakt mit Ihnen auf! Schreiben Sie auch gerne ein paar Informationen über sich selbst dazu.

ACHTUNG:

Im Haus gibt es noch eine weitere ähnliche Wohnung. Diese hat ein größeres Wohnzimmer inkl. Küche und 3 Schlafzimmer.

Ausstattung

- Einbauküche mit Spülmaschine, Backofen, Kühlschrank, ..

- Ein Bad

Fußboden:

Fliesen

Weitere Ausstattung:

Vollbad, Einbauküche

Lage

Die Wohnung befindet sich in ruhiger und gepflegter Wohnlage in Bad Schwalbach. Die Umgebung ist geprägt von Wohnbebauung und bietet eine angenehme, familienfreundliche Atmosphäre. Einkaufsmöglichkeiten, Schulen, Ärzte und weitere Einrichtungen des täglichen Bedarfs sind in wenigen Minuten erreichbar. Dank der guten Anbindung über die Bundesstraßen B260, B54 und B275 sind auch die umliegenden Städte wie Wiesbaden und Idstein schnell zu erreichen. Die Lage verbindet somit ruhiges Wohnen mit einer guten Infrastruktur und Verkehrsanbindung.

Darüber hinaus befinden sich in der näheren Umgebung zahlreiche Einkaufsmöglichkeiten, Kindergärten, Schulen, Museen, ein Kino sowie vielfältige Freizeit-, Erholungs- und Sportangebote. Der Stadtteil überzeugt durch seine grüne Umgebung, die Nähe zum Brentanopark und zur Nidda, sowie durch eine gute Anbindung an den öffentlichen Nahverkehr - ideal für hohe Lebensqualität.

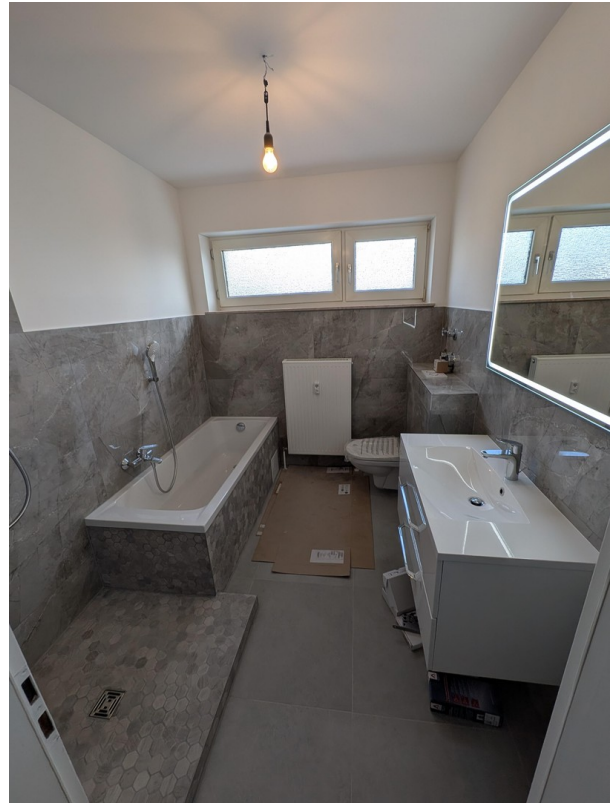
Infrastruktur:

Apotheke, Lebensmittel-Discount, Allgemeinmediziner, Kindergarten, Grundschule, Gymnasium, Öffentliche Verkehrsmittel

Exposé - Galerie



Schlafzimmer 1



Bad



Küche

Exposé - Galerie



Eingang



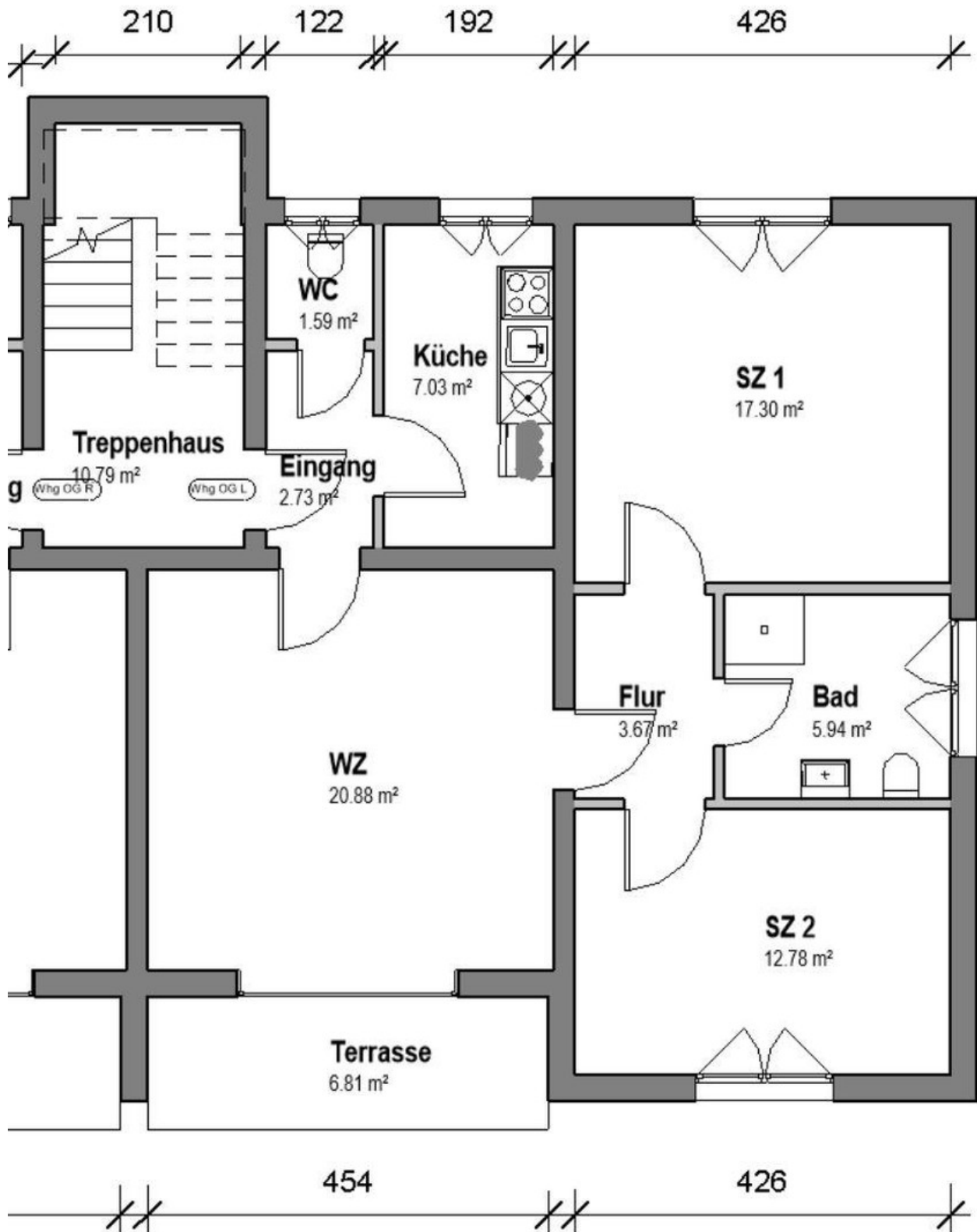
GästeWC

Exposé - Galerie



Schlafzimmer 2

Exposé - Grundrisse



Grundriss