

Exposé

Erdgeschosswohnung in Leipzig

Schöne 2 Raum Wohnung in Leipzig Möckern (unmöbliert oder möbliert)!



Objekt-Nr. OM-424171

Erdgeschosswohnung

Vermietung: **600 € + NK**

Ansprechpartner:
Stefanie Ressel

04159 Leipzig
Sachsen
Deutschland

Etagen	1	Übernahme	sofort
Zimmer	2,00	Zustand	modernisiert
Wohnfläche	60,00 m ²	Schlafzimmer	2
Energieträger	Gas	Badezimmer	1
Summe Nebenkosten	150 €	Etage	Erdgeschoss
Mietsicherheit	1.800 €	Heizung	Zentralheizung

Exposé - Beschreibung

Objektbeschreibung

Die Unterkunft befindet sich in einer wenig befahrenen Straße und ermöglicht dennoch eine hervorragende Anbindung an die Leipziger Innenstadt. Supermärkte, Restaurants und Cafés sind bequem fußläufig erreichbar. Die nahegelegene Straßenbahnhaltestelle bietet eine schnelle Verbindung zum Hauptbahnhof sowie zu zahlreichen Sehenswürdigkeiten der Stadt.

Die Wohnung verfügt über ein Schlafzimmer mit mehreren Schlafmöglichkeiten und eignet sich optimal für Einzelpersonen, Paare, Familien oder kleinere Gruppen. Helle Räume, funktionale Möblierung und ein durchdachtes Wohnkonzept sorgen für eine angenehme und entspannte Wohnatmosphäre.

Dank Highspeed-WLAN, Fernseher und einer voll ausgestatteten Wohnung ist sowohl konzentriertes Arbeiten als auch erholsame Freizeitgestaltung problemlos möglich. Parkmöglichkeiten stehen im öffentlichen Raum vor dem Haus zur Verfügung.

StayINN – Leipzig, BLS13 verbindet Komfort, Lage und Funktionalität und ist damit eine attraktive Unterkunft für kurz- und mittelfristige Aufenthalte in Leipzig.

Ausstattung

Die Wohnung ist vollständig möbliert und funktional ausgestattet, sodass sie sich ideal für kurz-, mittel- und langfristige Aufenthalte eignet. Die Einrichtung ist modern, gepflegt und auf einen komfortablen Alltag ausgerichtet.

Der Wohn- und Schlafbereich bietet mehrere Schlafmöglichkeiten und ausreichend Stauraum. Die Möblierung ist praktisch gewählt und ermöglicht sowohl Erholung als auch produktives Arbeiten. Ein Fernseher sorgt für Unterhaltung, während das vorhandene Highspeed-WLAN eine zuverlässige Internetnutzung für Homeoffice oder Streaming ermöglicht.

Die Küche ist vollständig ausgestattet und erlaubt eine unkomplizierte Selbstversorgung im Alltag. Alle notwendigen Utensilien für die Zubereitung von Mahlzeiten sind vorhanden.

Das Badezimmer verfügt über eine Waschmaschine sowie ein vollständiges Wäsche- und Essentials-Set. Die Beheizung der Wohnung sorgt ganzjährig für ein angenehmes Raumklima.

Zusätzliche Sicherheitsausstattung wie Rauchmelder ist vorhanden. Öffentliche Parkmöglichkeiten stehen im direkten Umfeld der Wohnung zur Verfügung.

Insgesamt bietet die Ausstattung eine ausgewogene Kombination aus Funktionalität, Komfort und Alltagstauglichkeit und schafft damit optimale Voraussetzungen für längeres, möbliertes Wohnen in Leipzig.

Fußboden:

Laminat, Fliesen, Vinyl / PVC, Sonstiges (s. Text)

Weitere Ausstattung:

Balkon

Sonstiges

Move-in2Stay Management UG

Grimmaische Straße 25

04109 Leipzig

Lage

Die Blücherstraße liegt im Norden Leipzigs im Stadtteil Gohlis-Mitte, einem etablierten und sehr gefragten Wohngebiet. Der Stadtteil zeichnet sich durch eine ruhige, überwiegend wohngeprägte Struktur aus und gehört zu den klassischen, gewachsenen Vierteln der Stadt.

Die Lage verbindet angenehmes Wohnen mit einer sehr guten urbanen Infrastruktur. Entlang der nahegelegenen Magistralen befinden sich zahlreiche Einkaufsmöglichkeiten, Supermärkte,

Apotheken, Ärzte, Cafés und Restaurants, die den täglichen Bedarf zuverlässig abdecken. Schulen, Kitas und Grünflächen sind ebenfalls gut erreichbar.

Die Verkehrsanbindung ist besonders vorteilhaft: Straßenbahn- und Buslinien befinden sich in fußläufiger Nähe und ermöglichen eine schnelle Verbindung in die Leipziger Innenstadt sowie zum Hauptbahnhof. Auch mit dem Fahrrad oder dem Auto sind zentrale Stadtbereiche in kurzer Zeit erreichbar. Die Nähe zu wichtigen Ausfallstraßen sorgt zudem für eine gute regionale Anbindung.

Insgesamt gilt die Blücherstraße als ruhige Wohnlage mit stabiler Nachfrage, die sowohl bei Berufstätigen, Langzeitmietern als auch bei Familien und Projektmietern sehr geschätzt wird. Die Kombination aus urbaner Nähe, gewachsener Nachbarschaft und guter Erreichbarkeit macht die Lage besonders attraktiv für mittel- und langfristiges Wohnen in Leipzig.

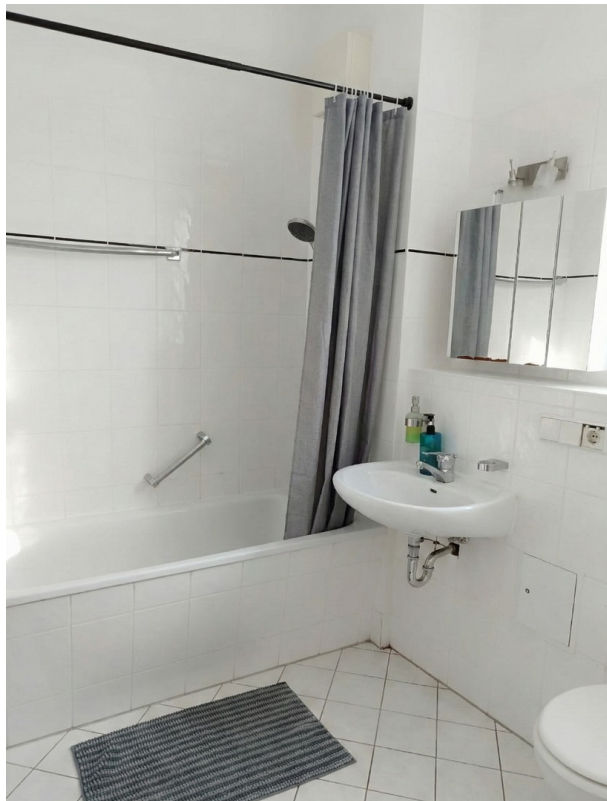
Infrastruktur:

Apotheke, Lebensmittel-Discount, Allgemeinmediziner, Kindergarten, Grundschule, Realschule, Öffentliche Verkehrsmittel

Exposé - Galerie



Küche



Bad und Badewanne

Exposé - Galerie



Schlafzimmer

