

Exposé

Dachgeschosswohnung in Lieblingshof

4-Raum Dachgeschosswohnung in Lieblingshof



Objekt-Nr. OM-424114

Dachgeschosswohnung

Vermietung: **1.150 € + NK**

18196 Lieblingshof
Mecklenburg-Vorpommern
Deutschland

Baujahr	2022	Übernahme	Nach Vereinbarung
Zimmer	4,00	Zustand	renoviert
Wohnfläche	77,00 m²	Badezimmer	1
Nutzfläche	94,00 m²	Etage	1. OG
Energieträger	Erdwärme	Carports	2
Summe Nebenkosten	150 €	Heizung	Fußbodenheizung
Mietsicherheit	3.450 €		

Exposé - Beschreibung

Objektbeschreibung

Vermietet wird eine Dachgeschosswohnung in einem 3-Familien-Haus. In der gesamten Wohnung ist Fußbodenheizung vorhanden. Das Haus mit insgesamt 3 Mietparteien wird mit Erdwärme geheizt, die Heizkosten sind in den Betriebskosten enthalten.

Die Grundfläche der Wohnung beträgt 94 m, die Wohnfläche 77 m².

Alle schrägen Dachfenster sind mit elektrisch bedienbaren Außenjalousien versehen. Da das Haus eine Gaube hat, haben das Kinder- und das Schlafzimmer keine schrägen Wände.

Ein Kaminanschluss ist in der Wohnküche vorhanden, dort kann durch den Mieter ein Kaminofen aufgestellt und angeschlossen werden.

Hinter dem Haus ist ein kleiner Garten, welcher nur durch diese Mietpartei genutzt wird sowie Stellplätze für 2 PKW unter einem Carport. Dort befindet sich auch ein weiterer Abstellraum für Fahrräder o.ä.

Auf den Bildern der Grundrisse ist die Wohnung grün dargestellt.

Bei Interesse bitte eine Mieterselbstauskunft zusenden, Anfragen werden nur beantwortet, wenn eine solche Mieterselbstauskunft zugesandt wurde und auch Besichtigungstermine werden erst nach Vorlage dieser Auskunft vereinbart.

Ausstattung

Für die Stellplätze unter dem Carport, Abstellraum und Garten werden keine weiteren Kosten geltend gemacht - dies ist im Mietpreis inclusive.

Die Küche kann vom Vormieter übernommen werden.

Fußboden:

Fliesen

Weitere Ausstattung:

Garten, Vollbad

Lage

Lieblingshof ist ein Ortsteil der Gemeinde Dummerstorf und befindet sich 20 km südöstlich der Hansestadt Rostock. Die ruhige Ortslage bietet ein gepflegtes Wohnumfeld mit dörflichem Charakter.

Über die regionalen Straßenverbindungen ist Rostock in kurzer Fahrzeit erreichbar, wodurch Einkaufsmöglichkeiten, Arbeitsplätze, Bildungsangebote und medizinische Versorgung komfortabel zugänglich sind. Auch Dummerstorf selbst bietet grundlegende Einrichtungen des täglichen Bedarfs.

Dank der kurzen Entfernung zur Hansestadt Rostock eignet sich die Lage auch ideal für Pendler. Die sehr gute Autobahnanbindung ermöglicht zudem eine schnelle Erreichbarkeit der gesamten Region und darüber hinaus.

Exposé - Energieausweis

Energieausweistyp	Bedarfsausweis
Erstellungsdatum	ab 1. Mai 2014
Endenergiebedarf	31,45 kWh/(m²a)
Energieeffizienzklasse	A+, A



Exposé - Galerie



Wohnungseingang

Exposé - Galerie



Blick vom Flur in Wohnbereich



Küchenbereich Wohnküche

Exposé - Galerie



Wohnbereich Wohnküche



Wohnküche

Exposé - Galerie



Kinderzimmer



Schlafzimmer

Exposé - Galerie



Zimmer 3



Bad

Exposé - Galerie



Bad



Treppe

Exposé - Galerie



Carport mit Schuppen



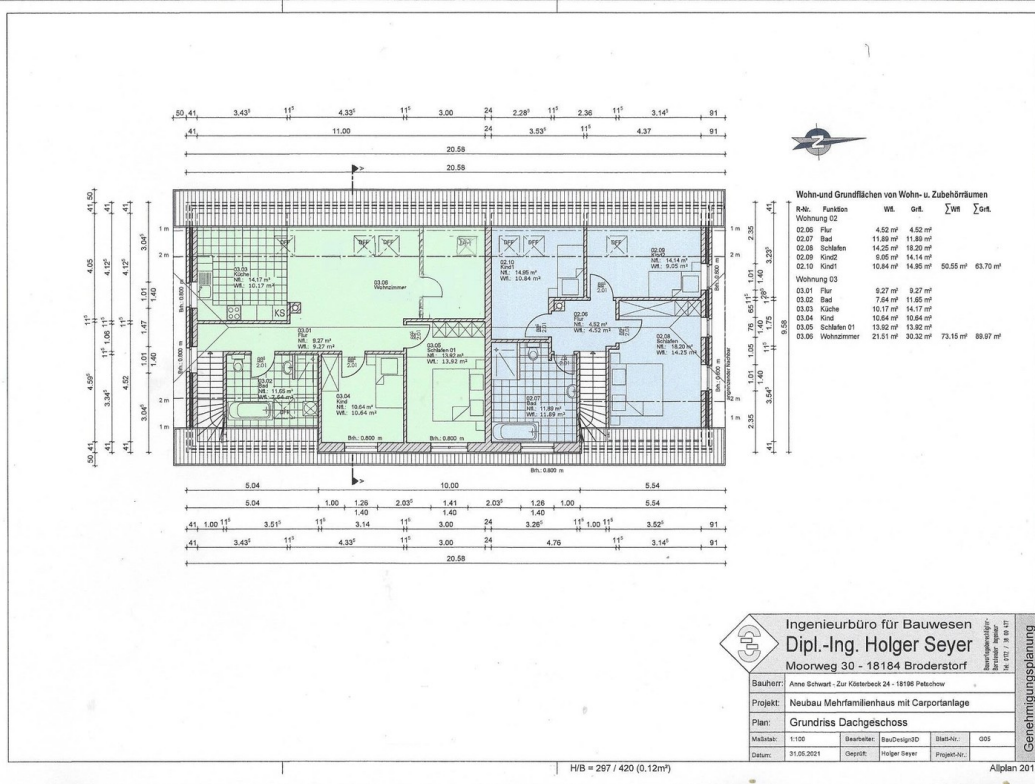
Garten

Exposé - Galerie

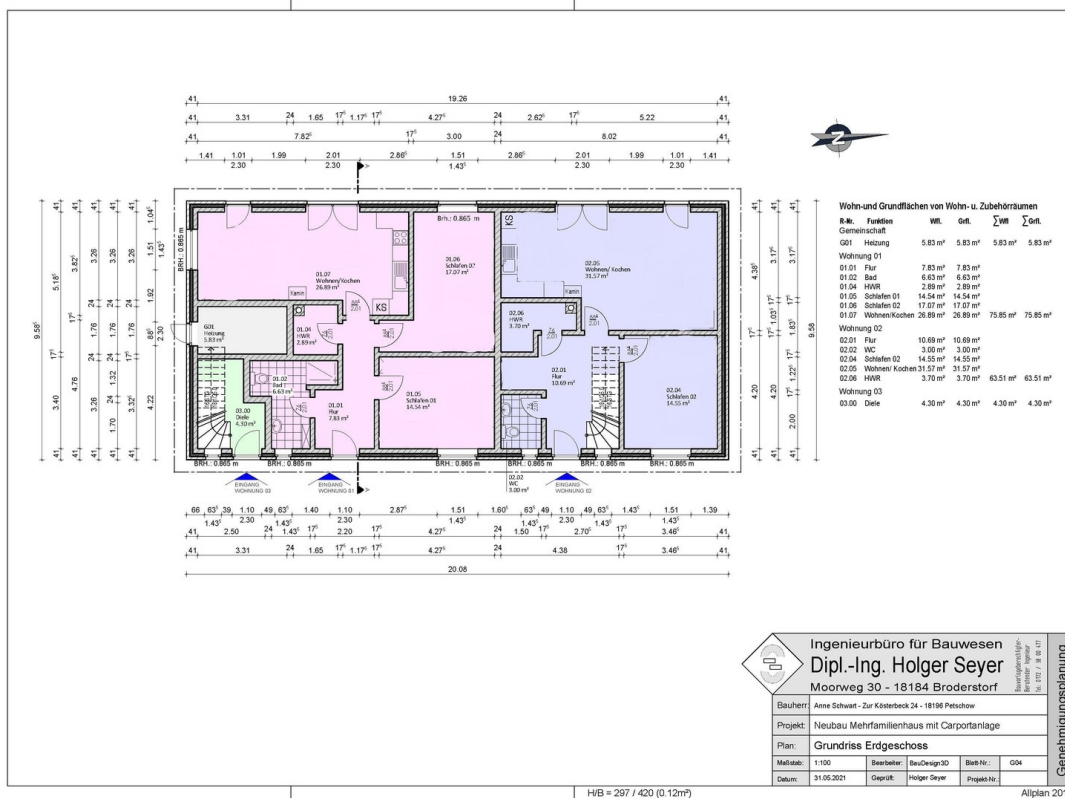


Garten

Exposé - Grundrisse



Grundriss DG - grün



Grundriss EG - grün