

Exposé

Wohnung in München

Erstbezug nach Sanierung: Hochwertig möblierte 1-Zimmer-Wohnung



Objekt-Nr. OM-424104

Wohnung

Vermietung: **1.300 € + NK**

Ansprechpartner:
Wiana Musigk

Landsbergerstraße 445
81241 München
Bayern
Deutschland

Baujahr	1970	Heizkosten	125 €
Zimmer	1,00	Summe Nebenkosten	250 €
Wohnfläche	41,00 m²	Mietsicherheit	2.600 €
Energieträger	Öl	Übernahme	sofort
Nebenkosten	125 €	Zustand	Erstbez. n. Sanier.

Exposé - Beschreibung

Objektbeschreibung

Diese großzügige 1-Zimmer-Wohnung mit 41 m² in der Landsberger Straße 445 bietet deutlich mehr Raum als typische Einzelapartments – ideal für Singles, Studierende oder Pendler, die Wert auf Wohnkomfort und Stil legen.

Die Wohnung ist frisch saniert, modern möbliert und lichtdurchflutet. Der geräumige Wohn- und Schlafbereich bietet Zugang zum Balkon, der zusätzlichen Wohnkomfort und einen angenehmen Rückzugsort im Freien schafft.

Die hochwertige, neue Einbauküche ist funktional gestaltet und durch eine Tür klar vom Wohnbereich getrennt – so bleibt Kochen vom Wohn- und Schlafbereich separiert.

Die Wohnung ist komplett bezugsfertig, frisch renoviert und möbliert – Sie können direkt einziehen und die großzügige, moderne Wohnfläche inklusive Balkon genießen.

Ausstattung

Alle Möbel sind neu ausgewählt und von hochwertiger Qualität – ein stilvolles und funktionales Einrichtungskonzept erwartet Sie.

Der helle Wohn- und Schlafbereich öffnet sich zum Balkon, der zusätzlichen Platz zum Entspannen bietet. Die moderne, neue Einbauküche ist durch eine Tür vom Wohnbereich getrennt, funktional ausgestattet und hochwertig verarbeitet.

Dank Renovierung, Sanierung, kompletter Möblierung und Balkon ist die Wohnung bezugsfertig – Sie können sofort einziehen und das großzügige Wohnambiente genießen.

Fußboden:

Laminat

Weitere Ausstattung:

Keller, Duschbad, Einbauküche

Lage

Die Wohnung liegt in der Landsberger Straße 445 im lebendigen Westend von München, umgeben von Einkaufsmöglichkeiten, Cafés und Restaurants.

Die S-Bahnstation München-Laim ist in ca. 5 Minuten zu Fuß erreichbar, außerdem halten mehrere Bus- und Tramlinien in der Nähe.

Infrastruktur:

Apotheke, Lebensmittel-Discount, Allgemeinmediziner, Kindergarten, Grundschule, Hauptschule, Realschule, Gymnasium, Gesamtschule, Öffentliche Verkehrsmittel

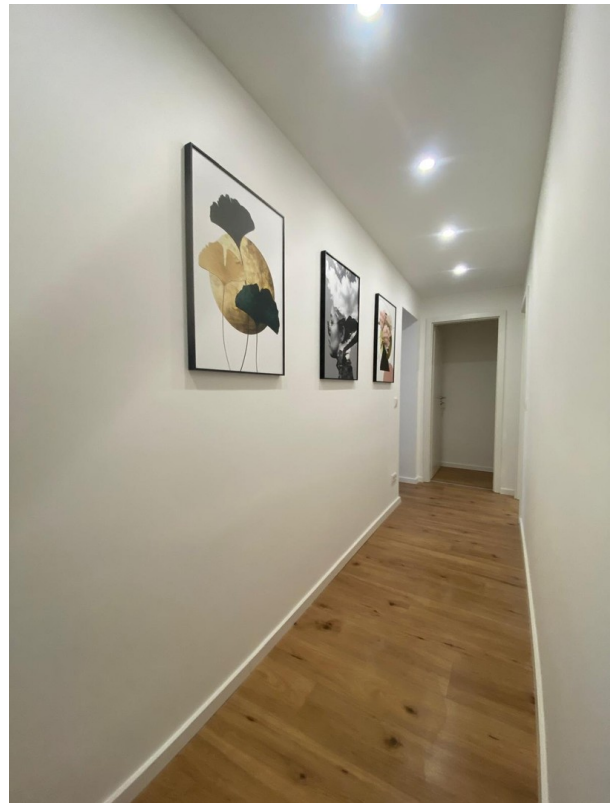
Exposé - Energieausweis

Energieausweistyp	Verbrauchsausweis
Erstellungsdatum	ab 1. Mai 2014
Endenergieverbrauch	178,40 kWh/(m²a)
Energieeffizienzklasse	F

Exposé - Galerie



Exposé - Galerie



Exposé - Galerie



Exposé - Galerie

