

Exposé

Bürofläche in Ludwigshafen am Rhein

**Labor, Praxis, Büro, Reinräume, große Garage - teilbar -
Ludwigshafen**



Objekt-Nr. OM-424063

Bürofläche

Vermietung: **auf Anfrage + NK**

Londoner Ring 105
67069 Ludwigshafen am Rhein
Rheinland-Pfalz
Deutschland

| | | | |
|--------------------|-----------------------|--------------|-----------------------|
| Baujahr | 1971 | Gesamtfläche | 500,00 m ² |
| Etagen | 3 | Garagen | 1 |
| Übernahme | Nach Vereinbarung | Stellplätze | 6 |
| Zustand | gepflegt | Heizung | Zentralheizung |
| Büro-/Praxisfläche | 493,00 m ² | | |

Exposé - Beschreibung

Objektbeschreibung

Große GARAGE und Labor-, Praxis-, Büro- und Reinräume in Ludwigshafen-Pfingstweide zu vermieten.

Zur Vermietung stehen vielseitig nutzbare Labor-, Praxis-, Büro- und Lagerräume in 67069 Ludwigshafen (Pfingstweide).

Die Flächen eignen sich ideal für Handwerksbetriebe oder für Unternehmen aus Medizintechnik, Biotechnologie, Life Sciences, für ärztliche oder therapeutische Praxen sowie für Labore oder Forschungsbetriebe.

Ebenso wäre auch die Kombination von Wohnen und Arbeiten in dem Gebäude möglich.

Auch ein großer Poolraum mit einem ca. 3,3 m x 9,5 m großen Pool inklusive Sauna wäre optional im Kellergeschoss zu vermieten.

Insgesamt stehen ca. 500 m² aufgeteilt auf Keller-, Erd- und Obergeschoss zur Verfügung, bestehend aus Laborräumen, Praxis- und Büroräumen sowie Lagerräumen. Der Mietpreis beträgt ca. 10,00 €/m² und ist verhandelbar in Abhängigkeit von der angemieteten Fläche. Der im Exposé genannte Preis bezieht sich auf die Praxisfläche im Erdgeschoss; die Räume sind nach Absprache teilbar.

Auch im Kellergeschoss befinden sich voll nutzbare Laborräume, die sich besonders für Labor-, Lager- oder Techniknutzung eignen.

Ein Teil der Flächen ist bereits möbliert, da Möbel und Laborausstattung vom Vormieter im Gebäude verblieben sind. Dazu zählen u. a.:

Laborschränke / Hochschränke

Kühlschränke

Sicherheitswerkbänke und Laborarbeitsplätze

Einige Ausstattungsgegenstände können nach Absprache übernommen, angepasst oder erneuert werden.

Ausstattung & Highlights

Flexible Nutzung als Labor-, Praxis-, Büro- oder Lagerräume

Ca. 500 m² Gesamtfläche, nach Absprache teilbar

Laborräume auch im Kellergeschoss

Teilweise möbliert / mit vorhandener Laborausstattung

Wasseranschlüsse in mehreren Räumen

Netzwerkverkabelung in allen Räumen

Helle Räume mit großzügigen Fensterflächen

Separater Eingangsbereich

Sanitär- und Teeküchenbereiche möglich

Parkmöglichkeiten am Objekt

Gute Verkehrsanbindung (A6, A650, ÖPNV)

Lage

Das Objekt befindet sich in Ludwigshafen-Pfingstweide, einem gut erreichbaren und etablierten Standort mit schneller Anbindung an die Rhein-Neckar-Region.

Kontakt

Bei Interesse oder für weitere Informationen freuen wir uns über Ihre Anfrage:

+49 176 78150188

Ausstattung

Fußboden:

Laminat, Fliesen, Vinyl / PVC

Weitere Ausstattung:

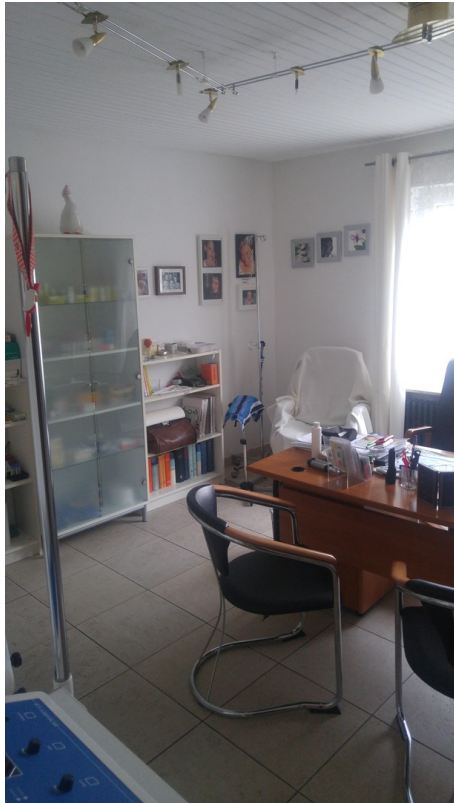
Keller, Sauna, Pool / Schwimmbad, Gäste-WC, Barrierefrei

Lage

Infrastruktur:

Apotheke, Lebensmittel-Discount, Allgemeinmediziner, Kindergarten, Grundschule, Öffentliche Verkehrsmittel

Exposé - Galerie



Exposé - Galerie



Exposé - Galerie



Exposé - Galerie



Exposé - Galerie



Exposé - Galerie



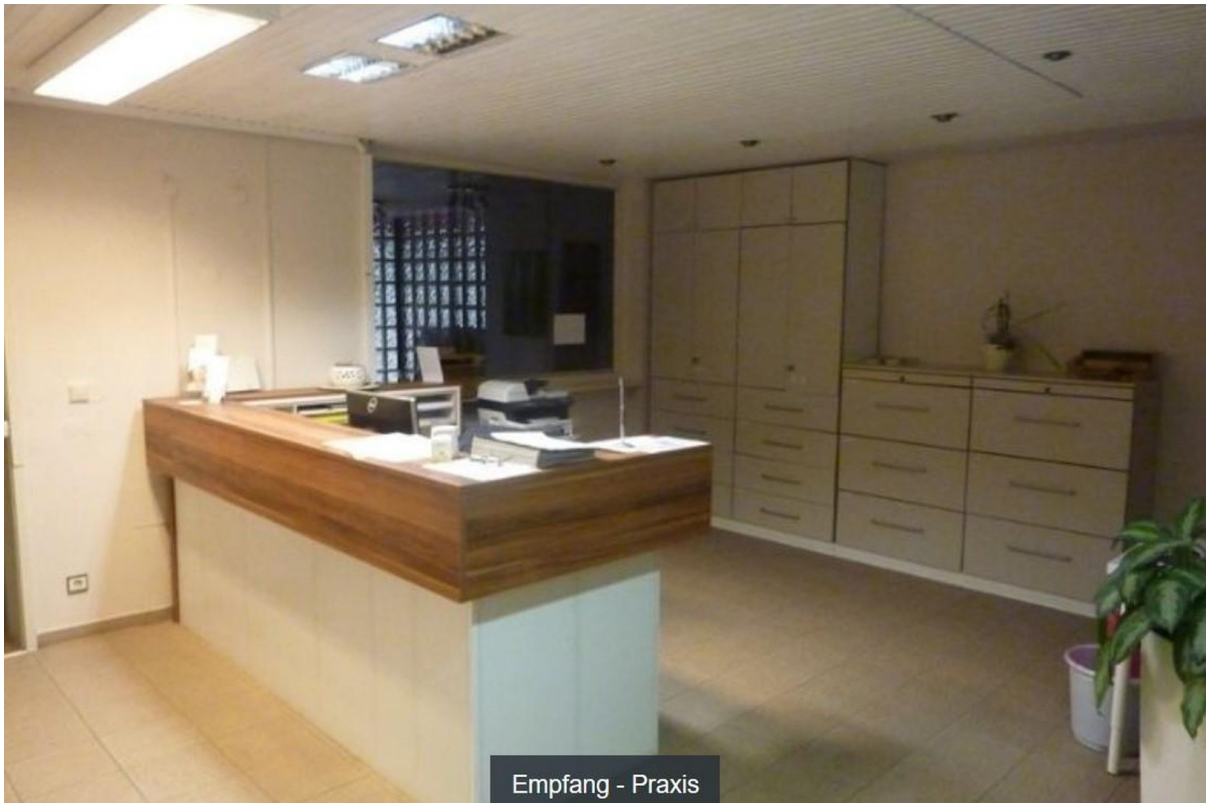
Exposé - Galerie



Exposé - Galerie



Exposé - Galerie



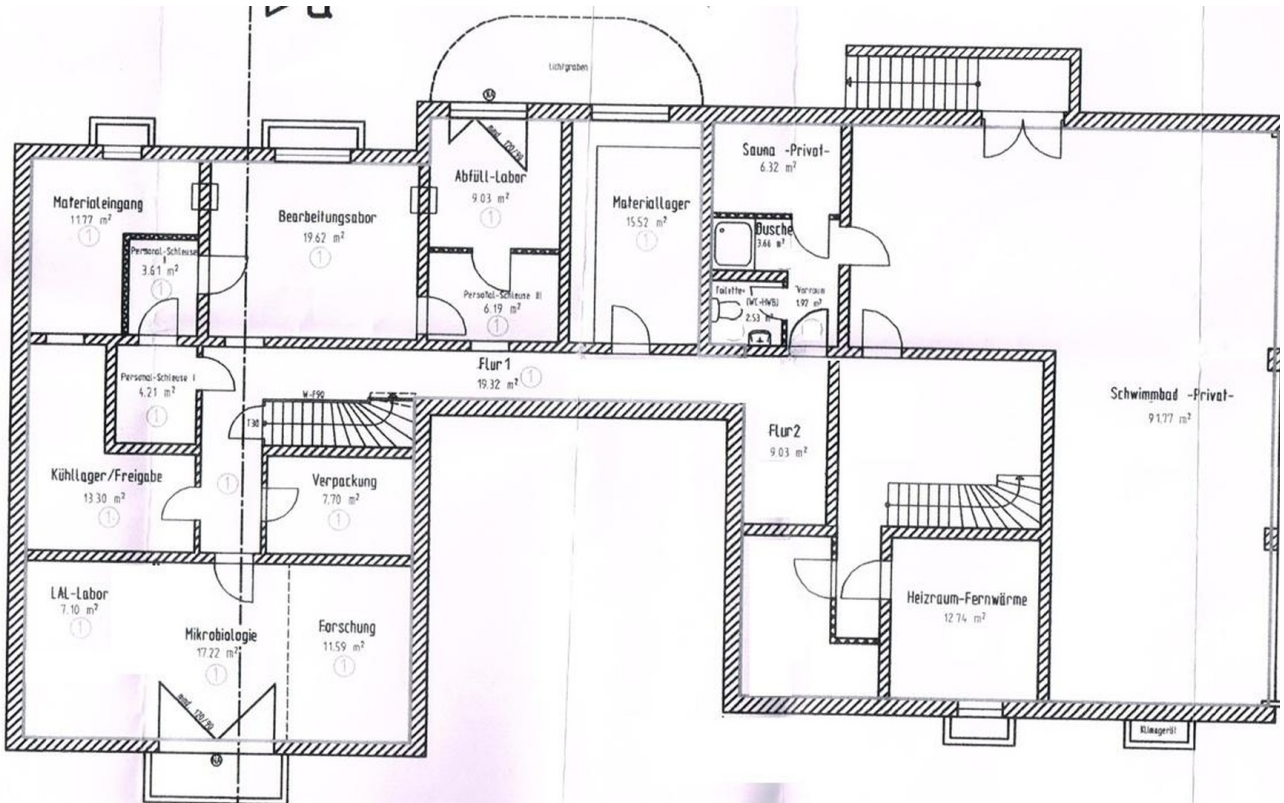
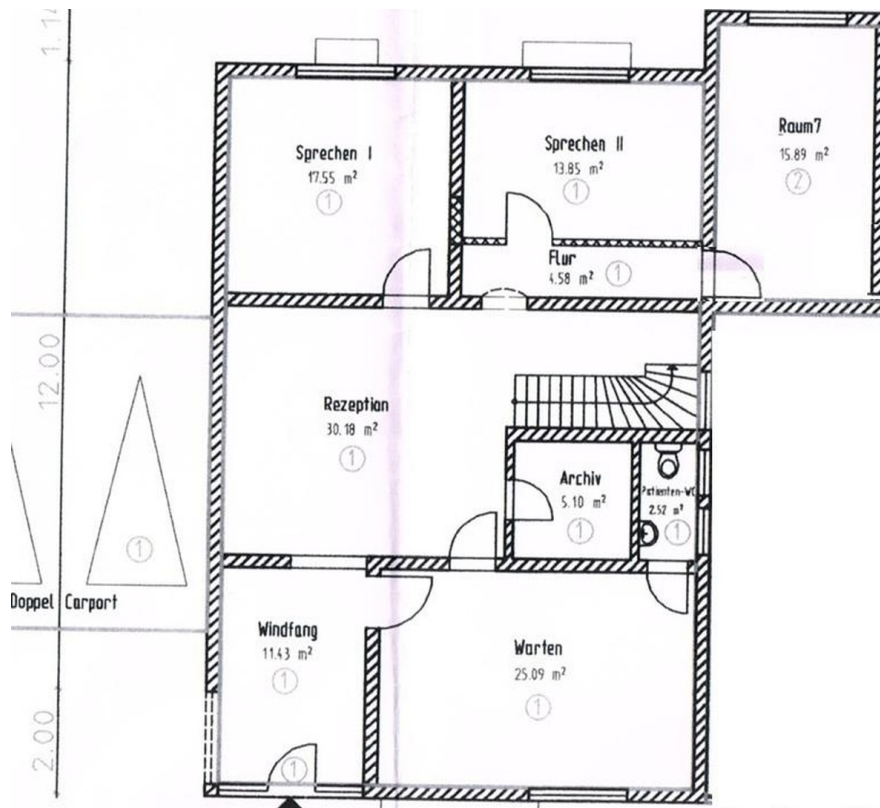
Exposé - Galerie



Exposé - Galerie



Exposé - Grundrisse



Exposé - Grundrisse

