

Exposé

Wohnung in Ilsede

Frisch renoviert! Neuwertige Einbauküche! Hochparterre mit Balkon! (H8301)



Objekt-Nr. OM-423981

Wohnung

Vermietung: **425 € + NK**

31241 Ilsede
Niedersachsen
Deutschland

Baujahr	1988	Mietsicherheit	1.380 €
Zimmer	2,00	Übernahme	Nach Vereinbarung
Wohnfläche	47,00 m²	Zustand	modernisiert
Nutzfläche	6,00 m²	Etage	Erdgeschoss
Nebenkosten	90 €	Carports	1
Heizkosten	110 €	Heizung	Zentralheizung
Miete Garage/Stellpl.	35 €		

Exposé - Beschreibung

Objektbeschreibung

Frisch renoviert! Neuwertige Einbauküche! Hochparterre mit Balkon!

- Gut geschnittene 2-Zimmer-Wohnung
- Wohnfläche ca. 47 qm
- Erdgeschoss/Hochparterre
- Überdachter Balkon
- Umfassend saniert
- Kürzlich modernisiert
- Bezugsfertig frisch renoviert
- Großzügiges Duschbad
- Digitale HKV mit Fernablesung
- Digitale Wasseruhren mit Fernablesung
- Digitale RWM mit Fernwartung
- Neuwertige Einbauküche (mtl. 25,00 EUR), nach Aufnahme der Bilder montiert
- Hauseigener Parkplatz
- Eigener Kellerraum zur Wohnung
- Gemeinschafts-Waschkeller
- Gemeinschafts-Trockenkeller
- Gemeinschafts-Fahrradabstellraum

Die mtl. Nebenkostenvorauszahlung gilt für EINE Person und erhöht sich um 35,00 EUR je weitere Person. Die mtl. Heizkostenvorauszahlung gilt für EINE Person und erhöht sich um 15,00 EUR je weitere Person.

Ausstattung

Fußboden:

Laminat, Fliesen, Sonstiges (s. Text)

Weitere Ausstattung:

Balkon, Keller, Duschbad, Einbauküche

Sonstiges

Ein gesichertes Einkommen aus Arbeit, Rente etc. ist Voraussetzung für eine Anmietung der Wohnung.

Keine Hundehaltung und keine Katzenhaltung gestattet.

Versehen Sie bitte Ihre Anfrage mit folgenden Angaben, damit Ihre Anfrage schnell und zuverlässig bearbeitet werden kann:

- Vor- und Nachname
- derzeitige Wohnanschrift
- Telefonnummer

- E-Mail-Adresse
- Anzahl einziehender Personen
- Familienstand
- berufliche Tätigkeit o. ä. (Arbeit, Rente, Studium etc.)
- mtl. Haushalts-Nettoeinkommen
- möglicher Mietbeginn

Anfragen ohne diese Angaben können leider nicht berücksichtigt werden.

Lage

- Ilsede OT Solschen
- Zahlreiche Einkaufsmöglichkeiten, Ärzte, Schulen wenige Fahrtminuten entfernt
- Gute Erreichbarkeit der Städte Peine, Hildesheim, Hannover, Braunschweig

Infrastruktur:

Apotheke, Lebensmittel-Discount, Allgemeinmediziner, Kindergarten, Grundschule, Hauptschule, Realschule, Gymnasium, Gesamtschule, Öffentliche Verkehrsmittel

Exposé - Energieausweis

Energieausweistyp	Verbrauchsausweis
Erstellungsdatum	ab 1. Mai 2014
Endenergieverbrauch	157,80 kWh/(m²a)
Energieeffizienzklasse	E

Exposé - Galerie



Hausansicht

Exposé - Galerie



Wohnen



Wohnen

Exposé - Galerie



Wohnen



Eingangsbereich

Exposé - Galerie



Schlafen



Schlafen

Exposé - Galerie



Bad

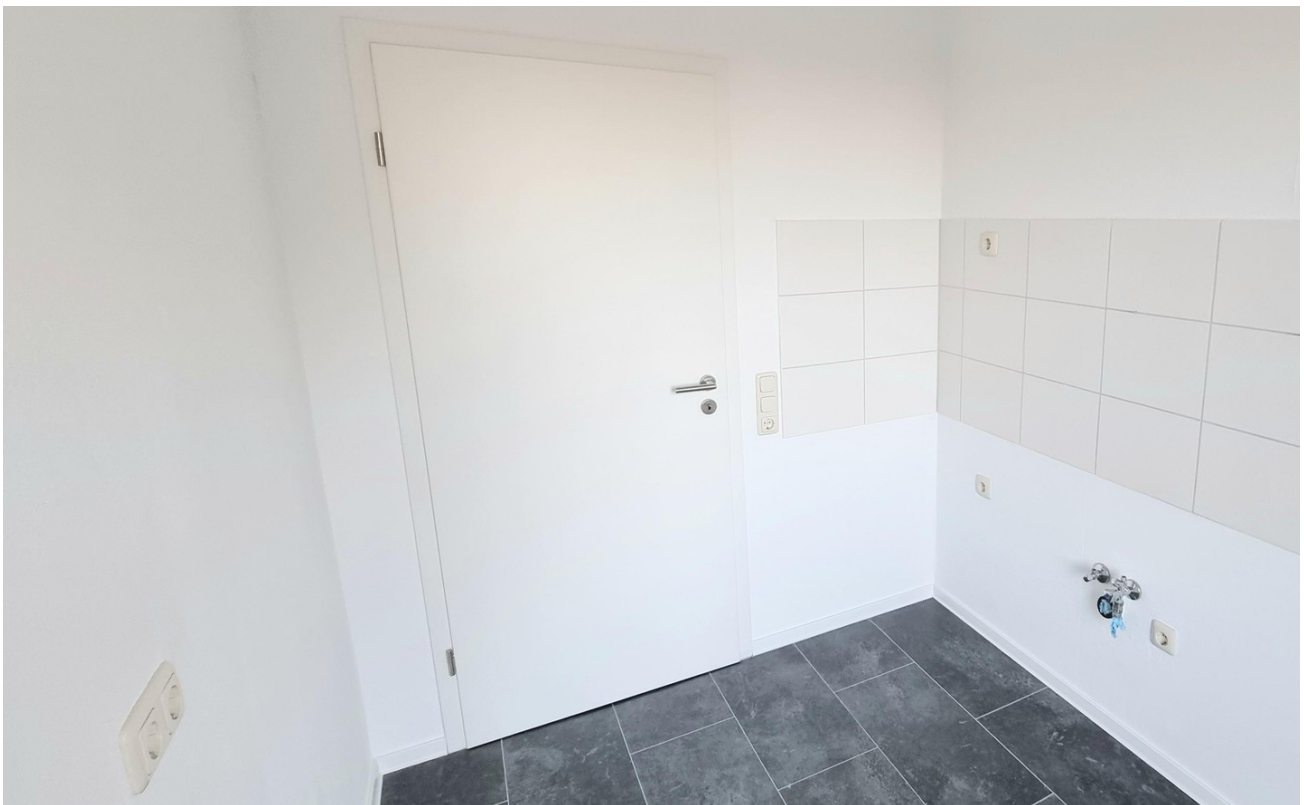


Bad

Exposé - Galerie



Bad



Küche

Exposé - Galerie

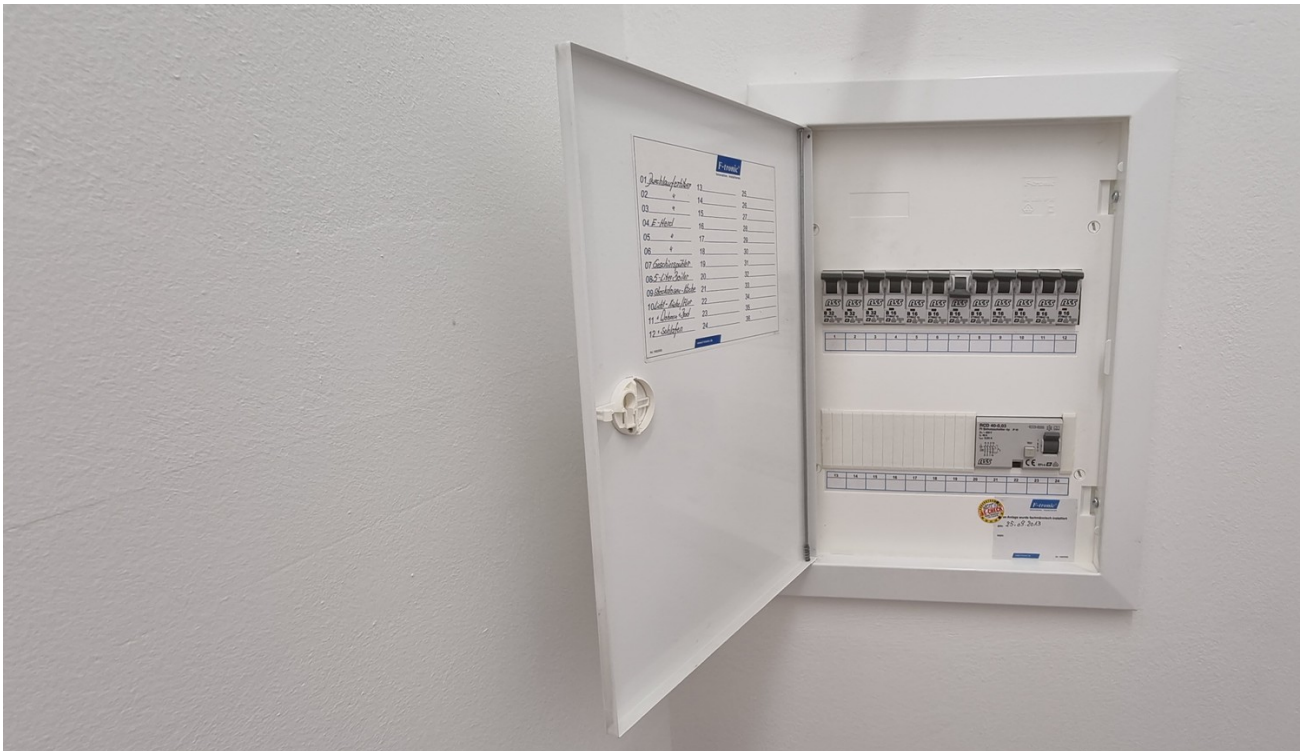


Küche



Balkon

Exposé - Galerie

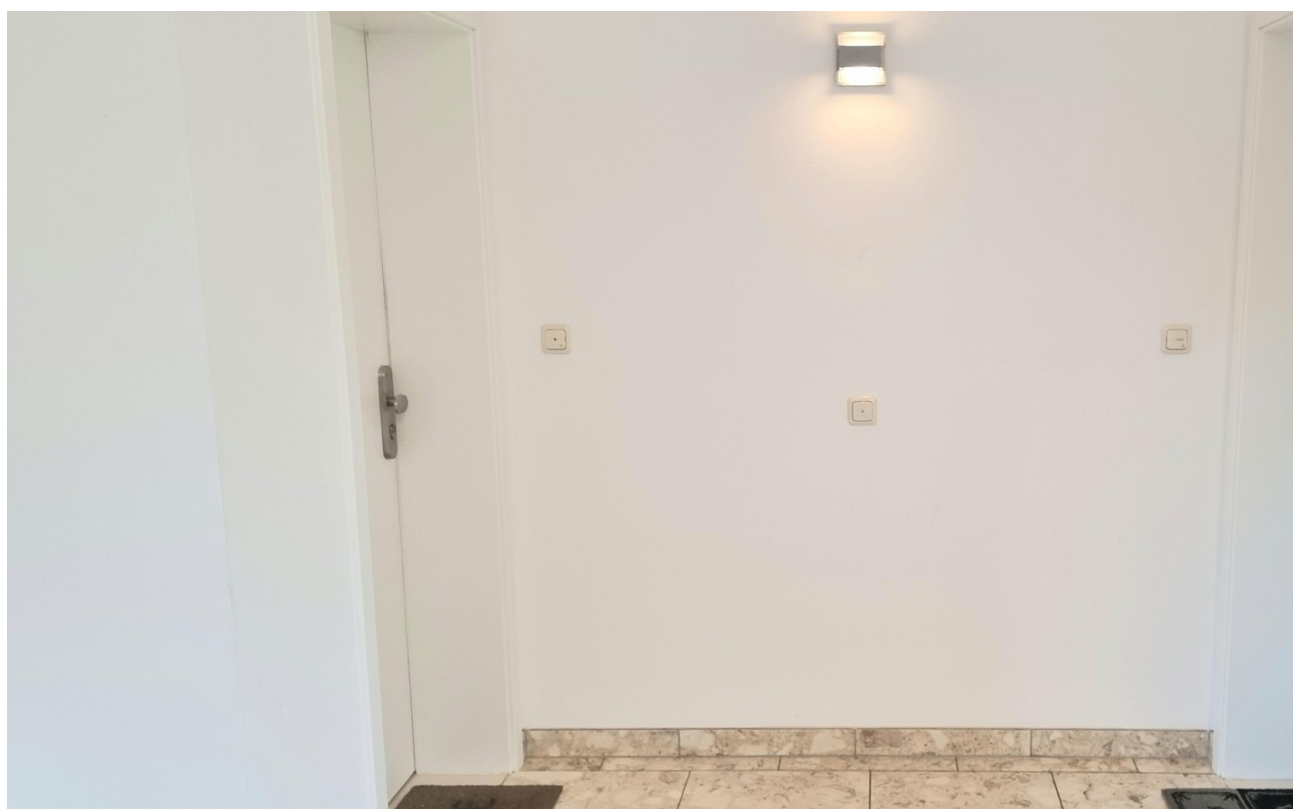


Unterverteilung



Wasserzähler

Exposé - Galerie



Hausflur