

Exposé

Terrassenwohnung in Nagold

Komfortabel & barrierefrei: 2-Zimmer-Wohnung mit Terrasse und moderner Einbauküche



Objekt-Nr. OM-423971

Terrassenwohnung

Vermietung: **890 € + NK**

Ansprechpartner:
Markus Schuebel

Brühlstrasse 26
72202 Nagold
Baden-Württemberg
Deutschland

| | | | |
|-----------------------|----------|----------------|----------------|
| Baujahr | 2016 | Mietsicherheit | 2.670 € |
| Etagen | 3 | Übernahme | sofort |
| Zimmer | 2,00 | Zustand | renoviert |
| Wohnfläche | 66,40 m² | Schlafzimmer | 1 |
| Energieträger | Gas | Badezimmer | 2 |
| Nebenkosten | 70 € | Etage | Erdgeschoss |
| Heizkosten | 99 € | Garagen | 1 |
| Summe Nebenkosten | 169 € | Heizung | Zentralheizung |
| Miete Garage/Stellpl. | 75 € | | |

Exposé - Beschreibung

Objektbeschreibung

Diese helle und barrierefreie 2-Zimmer-Wohnung im Erdgeschoss bietet komfortables Wohnen auf einer Ebene – ideal für Senioren, Singles oder Paare, die Wert auf stufenlose Zugänge legen.

Die Wohnung verfügt über eine großzügige Terrasse mit Blick ins Freie sowie eine gepflegte Einbauküche.

Ausstattung

Barrierefrei / stufenlos zugänglich

Große Terrasse mit viel Grün, teilweise überdacht

moderne und umfangreich ausgestattete Einbauküche inklusive

gemütliche und energiesparende Warmwasser-Fußbodenheizung

Wohn- und Schlafzimmer mit Parkettboden

Fliesen in Küche und Bad

Hell gefliestes Badezimmer mit Dusche, Badewanne und WC

separates WC mit Waschbecken

Anlage zur kontrollierten Wohnungslüftung

Abstellraum und Kellerraum für Waschmaschine/Trockner inklusive

Fahrradbox

Ruhige Wohnlage in Nagold-Iselshausen

Zusatzangebot:

Garage mit elektrischem Toröffner kann optional separat angemietet werden.

Fußboden:

Parkett, Fliesen

Weitere Ausstattung:

Terrasse, Garten, Keller, Vollbad, Einbauküche, Gäste-WC, Barrierefrei

Sonstiges

Besichtigungen sind nach Terminabsprache möglich.

Lage

Städtisches Flair vor historischer Kulisse, umgeben von abwechslungsreicher Natur - so lässt sich Nagold mit wenigen Worten treffend beschreiben. Am Rande des Schwarzwaldes und in unmittelbarer Nähe zur Region Stuttgart gelegen, bildet Nagold ein lebendiges, dynamisches Mittelzentrum im ländlichen Raum. Derzeit leben in der Nagolder Kernstadt und den acht Teilorten rund 22.000 Menschen. Mit dem Autobahnzubringer zur A81 ist die Stadt Nagold gut an die Ballungsräume rund um Stuttgart angebunden. Aber auch mit der Bahn können Sie von Nagold durch

den Schwarzwald bis zum Bodensee, in Richtung Stuttgart oder Pforzheim fahren.

Infrastruktur:

Apotheke, Lebensmittel-Discount, Allgemeinmediziner, Kindergarten, Grundschule, Hauptschule, Realschule, Gymnasium, Gesamtschule, Öffentliche Verkehrsmittel

Exposé - Galerie



Einbauküche



Wohnzimmer

Exposé - Galerie



Wohnzimmer



Schlafzimmer

Exposé - Galerie



Schlafzimmer



Einbauküche

Exposé - Galerie



Wohnzimmer/Bad

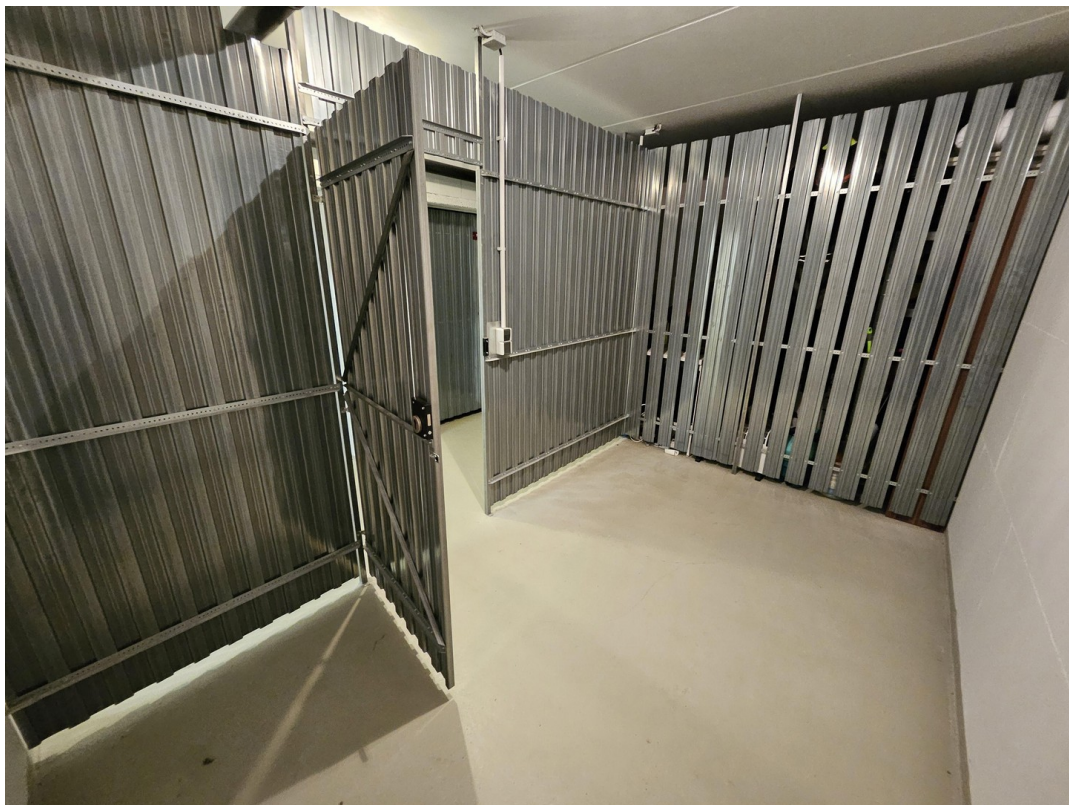


Blick auf Terrasse

Exposé - Galerie



überdachte Terrasse



Kellerraum

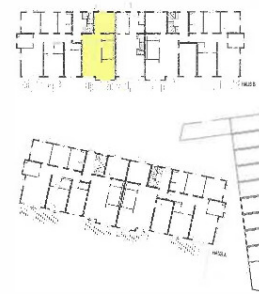
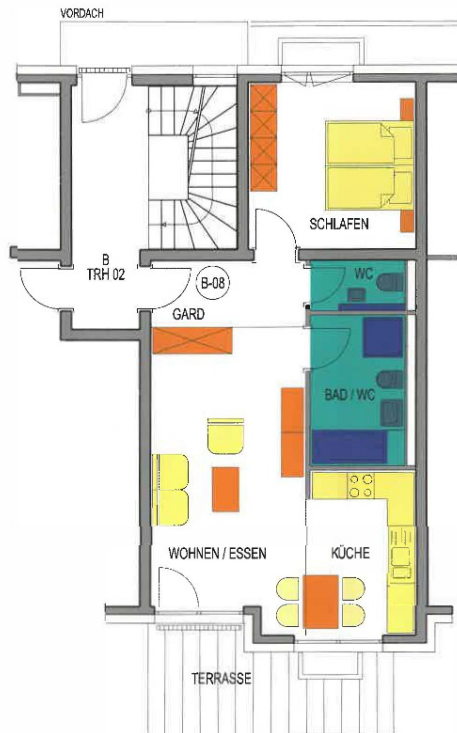
Exposé - Galerie



Garage (optional)

Exposé - Grundrisse

2 Zimmer-Wohnung, EG
Haus B, Wohnung 08



Wohnflächenberechnung

| | |
|--------------------------|----------------------------|
| Wohnen/Essen | 22,54 m ² |
| Küche | 9,12 m ² |
| Schlafen | 14,06 m ² |
| Bad/WC | 7,28 m ² |
| WC | 2,41 m ² |
| Garderobe | 5,19 m ² |
| Terrasse / 2 | 5,80 m ² |
| Gesamt Wohnfläche | 66,40 m² |