

Exposé

Dachgeschosswohnung in Fürstenwalde

Helle 2-Zimmer-Wohnung mit Dachterrasse + EBK Fürstenwalde (Süd)



Objekt-Nr. OM-423829

Dachgeschosswohnung

Vermietung: **880 € + NK**

Ebereschenstr. 15
15517 Fürstenwalde
Brandenburg
Deutschland

Baujahr	1995	Übernahme	ab Datum
Etagen	2	Übernahmedatum	01.03.2026
Zimmer	2,00	Zustand	renoviert
Wohnfläche	71,00 m²	Schlafzimmer	1
Energieträger	Gas	Badezimmer	2
Summe Nebenkosten	150 €	Etage	2. OG
Miete Garage/Stellpl.	35 €	Stellplätze	1
Mietsicherheit	3.195 €	Heizung	Zentralheizung

Exposé - Beschreibung

Objektbeschreibung

Die Wohnung befindet sich im hellen Dachgeschoss. Sie ist vollständig nach Süden ausgerichtet und ist auf zwei Etagen verteilt. Sie verfügt in der unteren Fläche über ein Wohnzimmer mit Terrasse, Küche, Flur und ein Bad (Badewanne); im oberen Stock Schlafzimmer, Abstellraum, Nische für Schreibtisch und Bad (Dusche). Der freundliche Fußboden in Holzoptik und die großen Fenster schaffen eine angenehme, lichtdurchflutete Wohnatmosphäre.

Ausstattung:

- Einbauküche (mit Spülmaschine)
- Badewanne (unteres Bad)
- Dusche (oberes Bad)
- Heller Fußboden in Holzoptik
- Terrasse vom Wohnzimmer aus zugänglich
- Abstellkammer
- Fester Parkplatz vor dem Gebäude
- Frisch gestrichen bei Übergabe
- Ruhige und gepflegte Wohnanlage
- Fester Waschmaschinenplatz im zentralen Waschraum im Keller
- Schnelles Internet über Kabel bis zu 1.000 Mbit/s

Die Wohnung eignet sich ideal für ein Paar.

Kosten:

Miete 880 EUR

Betriebs/Heizkosten 150 EUR

Stellplatz 35 EUR

Gesamtmiete: 1.065 EUR

Ausstattung

Fußboden:

Laminat

Weitere Ausstattung:

Keller, Dachterrasse, Duschbad, Einbauküche, Gäste-WC

Sonstiges

Bitte bei Kontaktaufnahme bitte angeben: Umzugsgrund, Beruf, Alter und Familiensituation. Erforderliche Unterlagen (Gehalt, Schufa, Mietschuldenfreiheit, Ausweis) bitte bereithalten.

Die Mietkosten sollten maximal 1/3 des Einkommens ausmachen.

Lage

Der Wohnpark Fürstenwalde zeichnet sich durch eine grüne Umgebung, gepflegte Außenanlagen und eine angenehme Nachbarschaft aus. Einkaufsmöglichkeiten, öffentliche Verkehrsmittel und Freizeitangebote sind in wenigen Minuten erreichbar.

Die Wohnung befindet sich in der Ebereschenstr. 15

Exposé - Energieausweis

Energieausweistyp	Verbrauchsausweis
Erstellungsdatum	ab 1. Mai 2014
Endenergieverbrauch	98,94 kWh/(m²a)
Energieeffizienzklasse	C



Exposé - Galerie



Wohnzimmer Terrasse

Exposé - Galerie



Schlafzimmer (oben)



Perspektive vom Wohnzimmer

Exposé - Galerie



Blick in Schlafzimmer v. Treppe



Bad (oben)



Küche

Exposé - Galerie



Bad (unten)



Bad (unten)



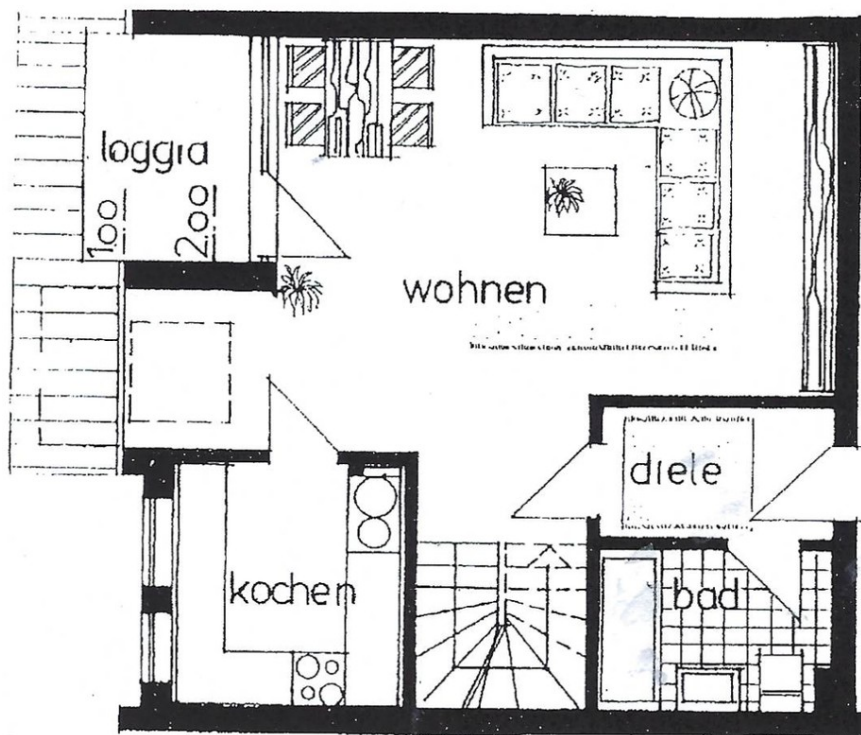
Außenansicht

Exposé - Galerie



Blick von Terrasse

Exposé - Grundrisse



Grundriss

