

Exposé

Einzelhandelsladen in Wismar

**Top-Einzelhandelsfläche in Wismars Altstadt – 859 m²
mit großer Flexibilität *PROVISIONSFREI***



Objekt-Nr. OM-423799

Einzelhandelsladen

Vermietung: **15 € + NK**

Ansprechpartner:
Herr Abdul

Altwismarstraße 21
23966 Wismar
Mecklenburg-Vorpommern
Deutschland

Baujahr	1913	Neben-/Lagerfläche	306,00 m ²
Grundstücksfläche	445,00 m ²	Verkaufsfläche	553,00 m ²
Übernahme	sofort	Schaufensterfront	10,00 m
Zustand	gepflegt	Heizung	Zentralheizung
Gesamtfläche	859,00 m ²		

Exposé - Beschreibung

Objektbeschreibung

In bester Altstadtlage von Wismar steht dieses außergewöhnliche Geschäftshaus mit historischer Geschichte zur Verfügung. Das ursprünglich 1913 im Jugendstil errichtete Gebäude verbindet eindrucksvolle Architektur mit modernen, flexibel nutzbaren Einzelhandelsflächen.

Auf insgesamt ca. 859 m² verteilt sich eine großzügige Verkaufsfläche von ca. 553 m² auf zwei Ebenen, ergänzt durch Lager- und Nebenflächen. Der ebenerdige Zugang ermöglicht eine komfortable, teilweise barrierefreie Erreichbarkeit für Kunden.

Die Fläche bietet nahezu grenzenlose Gestaltungsfreiheit und kann individuell an unterschiedlichste Nutzungskonzepte angepasst werden – von klassischem Einzelhandel über Showroom bis hin zu kombinierten Handels- und Dienstleistungslösungen. Eine Teilanmietung ist nach Absprache möglich.

Die zentrale Lage in der UNESCO-geschützten Altstadt, hohe Passantenfrequenz, große Schaufensterfronten sowie die touristische Attraktivität Wismars machen diesen Standort besonders interessant für anspruchsvolle Gewerbemieter.

Ausstattung

- Zentrale Altstadtlage mit hoher Passantenfrequenz
- Ebenerdiger Zugang – barrierefrei
- Repräsentatives Gebäude mit hoher Wiedererkennung
- Großzügige Verkaufsfläche auf zwei Ebenen
- Hohe Sichtbarkeit
- Touristisch attraktive Umgebung (UNESCO-Welterbe)
- ÖPNV-Anbindung in unmittelbarer Nähe
- Vielfältige Nutzungsmöglichkeiten (Einzelhandel, Showroom, Dienstleistung)
- Nahezu grenzenlose individuelle Gestaltungsfreiheit
- Flexible Anpassung der Raumaufteilung nach Bedarf
- Möglichkeit zur Teilanmietung nach Absprache
- Geeignet für Einzel- oder Mehrnutzerkonzepte
- Lagermöglichkeiten im Keller
- Provisionsfrei

Fußboden:

Sonstiges (s. Text)

Weitere Ausstattung:

Balkon, Keller, Einbauküche, Gäste-WC, Barrierefrei

Sonstiges

Konditionen

Mietpreis: 15,00 € / m² + Nebenkosten

Kaution: 3 Nettokaltmieten

Alle Preise verstehen sich zzgl. der gesetzlich geltenden USt.

Sonstiges:

Alle Angaben beruhen auf Informationen des Verkäufers/Vermieters bzw. Dritter. Eine Haftung wird auf Vorsatz und grobe Fahrlässigkeit beschränkt.

Ein Energieausweis wird gerade erstellt und wird spätestens bei Besichtigung aber vorliegen.

Für die Bearbeitung Ihrer Anfrage bitten wir um folgende Angaben:

Vollständiger Firmenname

Geschäftsanschrift

Ansprechpartner

Geplantes Nutzungskonzept

Bei privaten Anfragen oder Firmengründungen bitte stattdessen:

Vollständiger Name

Anschrift

Kontaktdaten

Geplantes Nutzungskonzept

*Einige Bilder sind zur Veranschaulichung mit KI nachbearbeitet.

Lage

Die Immobilie liegt in der Altwismarstraße 21, einer der gefragtesten Lagen in der historischen Altstadt von Wismar. Die Straße verbindet die Turmstraße mit dem Marktplatz hinter dem Rathaus und ist Teil des UNESCO-Welterbes.

Zahlreiche Einzelhandelsgeschäfte, Gastronomiebetriebe und touristische Angebote in direkter Umgebung sorgen für eine dauerhaft hohe Kunden- und Besucherfrequenz. Teilweise als Fußgängerzone gestaltet, bietet die Altwismarstraße ein attraktives, lebendiges und zugleich entspanntes Einkaufsumfeld.

Infrastruktur:

Apotheke, Lebensmittel-Discount, Allgemeinmediziner, Öffentliche Verkehrsmittel

Exposé - Galerie



Beispiel Buchhandlung



Beispiel Büro 1

Exposé - Galerie

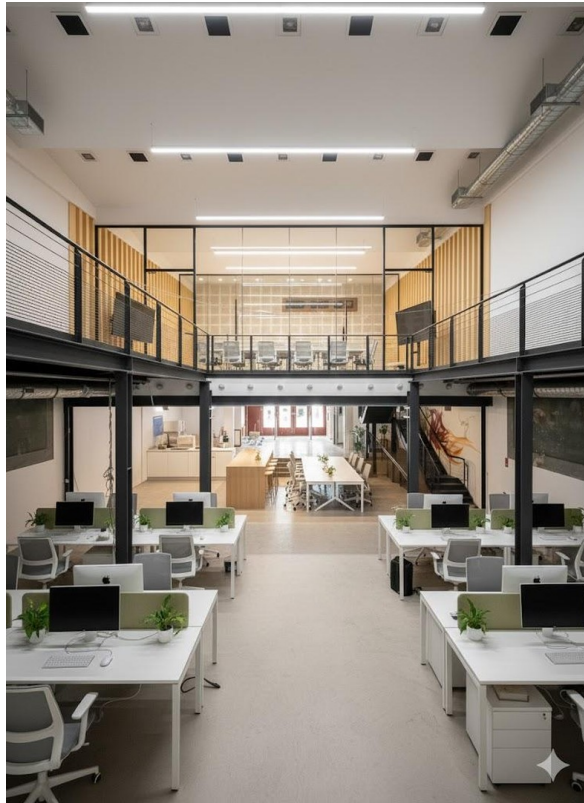


Beispiel Bekleidung

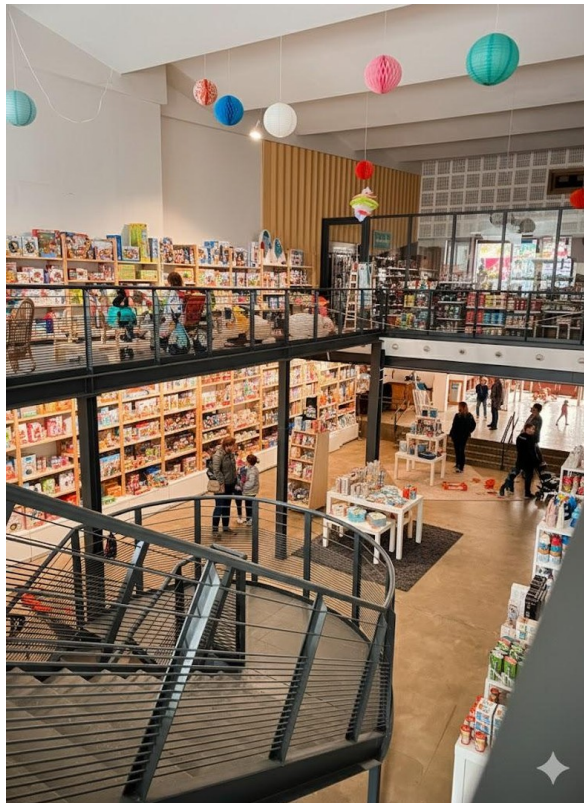


Blick von hinten R zum Eingang

Exposé - Galerie



Beispiel Büro 2



Beispiel Spielwaren

Exposé - Galerie



Blick von hinten L zum Eingang

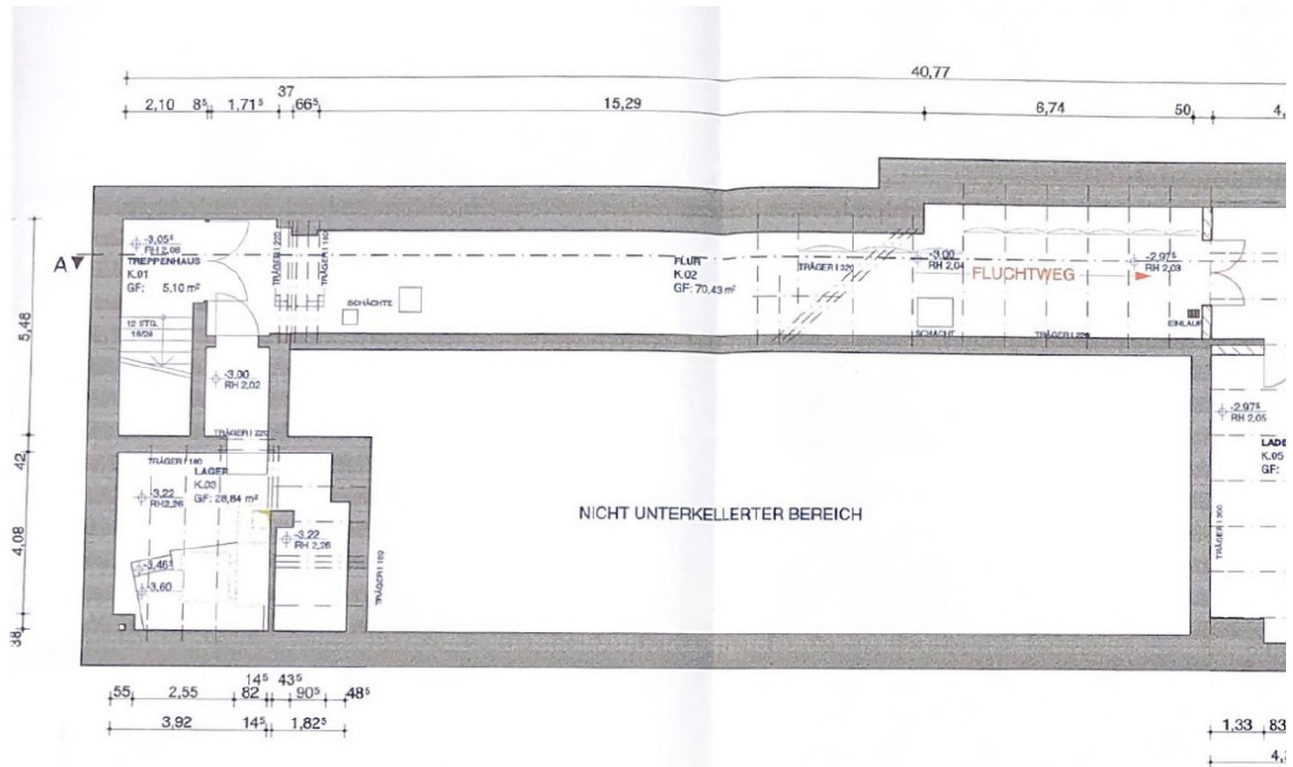


Teil-Bürofläche OG

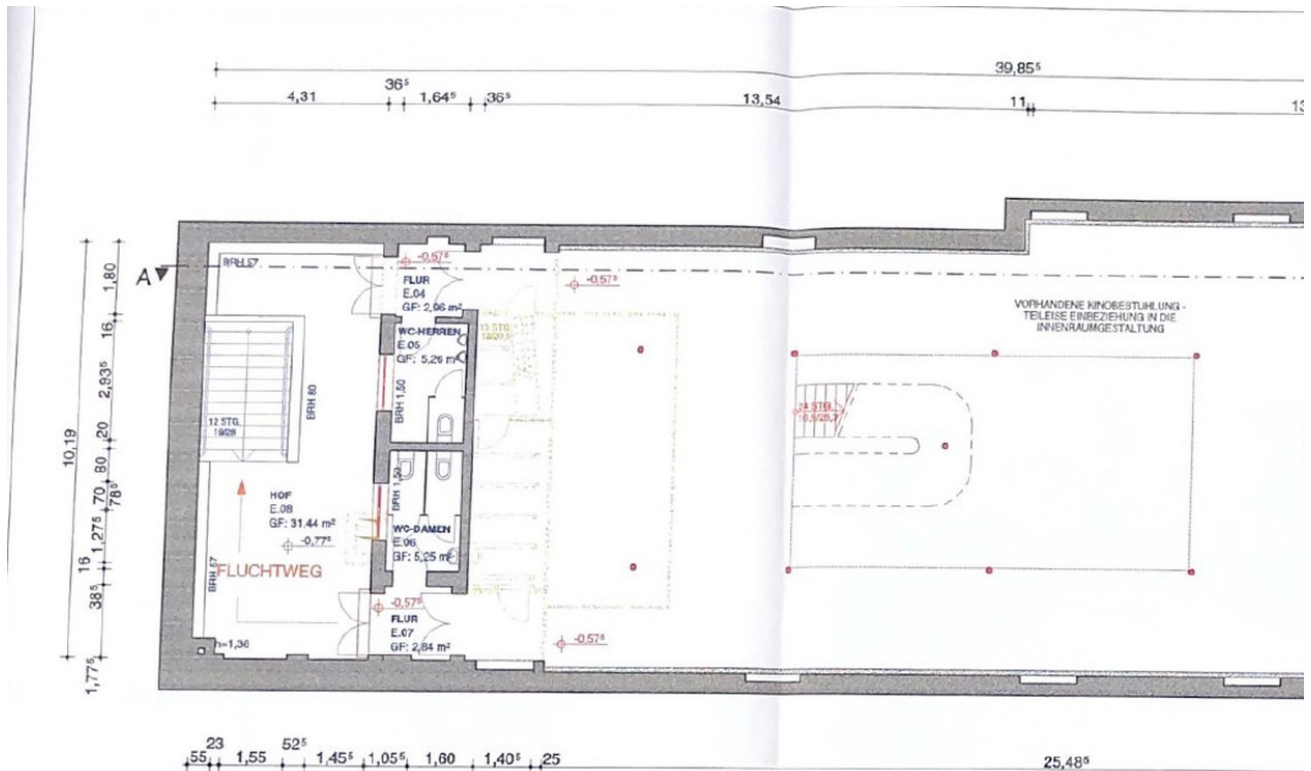


Video GH Wismar

Exposé - Grundrisse

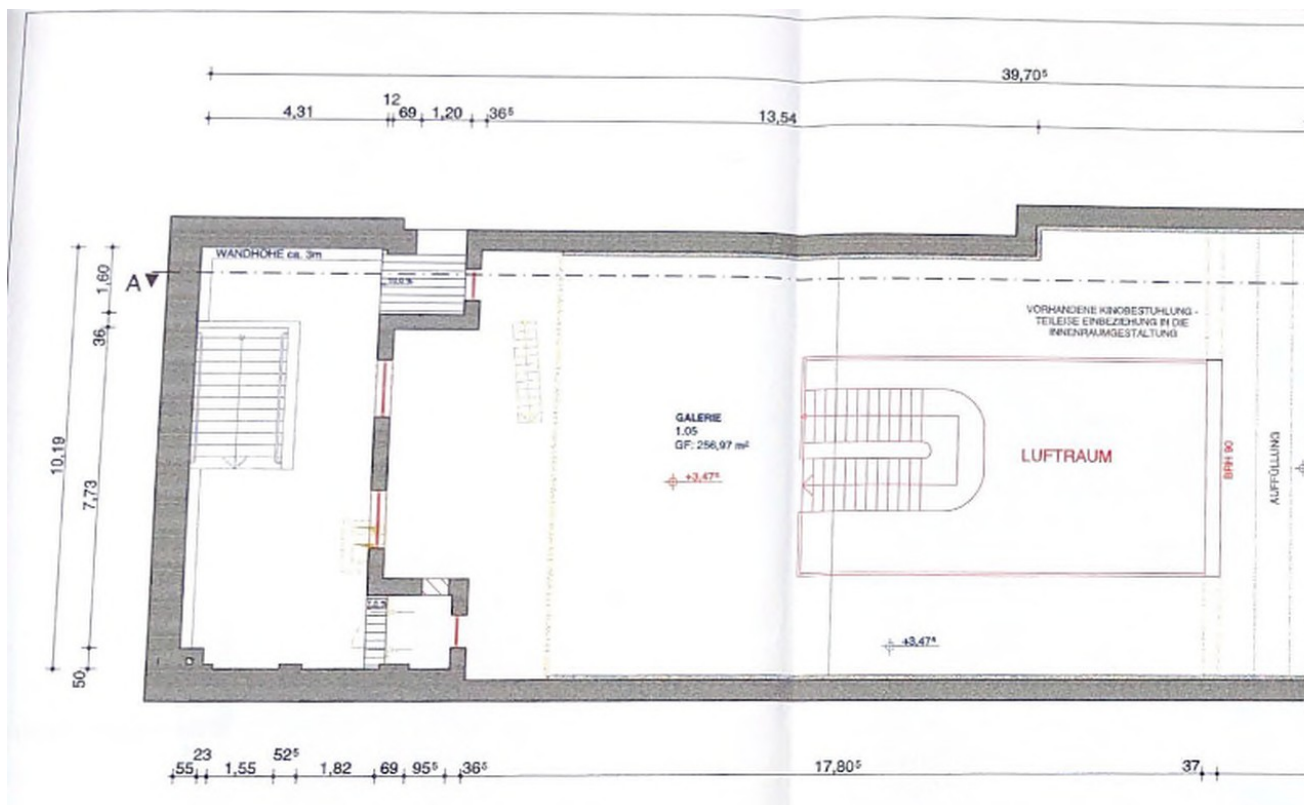


Keller



Erdgeschoss

Exposé - Grundrisse



Obergeschoss

Exposé - Anhänge

1. FlyerGHWismar

PROVISIONSFREI



CHARMANTE
GESCHÄFTSFLÄCHE
ZU VERMIETEN



Altwismarstr. 21,
23966 Wismar



Verfügbar ab
sofort



15€/qm monatlich
verhandelbar



859m² Fläche
553m² Verkaufsfläche

KONTAKTIEREN SIE UNS GERNE

immo-wismar@web.de

teilweise KI-unterstützte Bilder für potentielle Nutzungsvorschläge