

Exposé

Doppelhaushälfte in Petersberg OT Gutenberg

**Einfamilienhaus mit großem Garten und Nebengebäuden
im nördlichen Saalekreis zu verkaufen.**



Objekt-Nr. OM-423782

Doppelhaushälfte

Verkauf: **380.000 €**

Ansprechpartner:
Morgenstern

06193 Petersberg OT Gutenberg
Sachsen-Anhalt
Deutschland

Baujahr	1980	Übernahme	Nach Vereinbarung
Grundstücksfläche	2.200,00 m²	Zustand	gepflegt
Etagen	1	Schlafzimmer	3
Zimmer	7,00	Badezimmer	2
Wohnfläche	144,00 m²	Garagen	1
Nutzfläche	2.000,00 m²	Stellplätze	3
Energieträger	Gas	Heizung	Zentralheizung

Exposé - Beschreibung

Ausstattung

Elektrik muss erneuert werden, Zentralheizung Gas ist defekt, Räume trocken, kein Schimmel, gepflegter Zustand

Fußboden:

Laminat, Teppichboden, Fliesen, Vinyl / PVC

Weitere Ausstattung:

Terrasse, Garten, Keller, Vollbad, Duschbad, Pool / Schwimmbad, Einbauküche, Kamin, Barrierefrei

Lage

ruhige Lage, am Ortsrand, viel Natur, Nebengelass als Scheune oder Stallungen oder Werkstatt nutzbar

Infrastruktur:

Apotheke, Lebensmittel-Discount, Allgemeinmediziner, Kindergarten, Grundschule, Öffentliche Verkehrsmittel

Exposé - Galerie



Exposé - Galerie



Exposé - Galerie



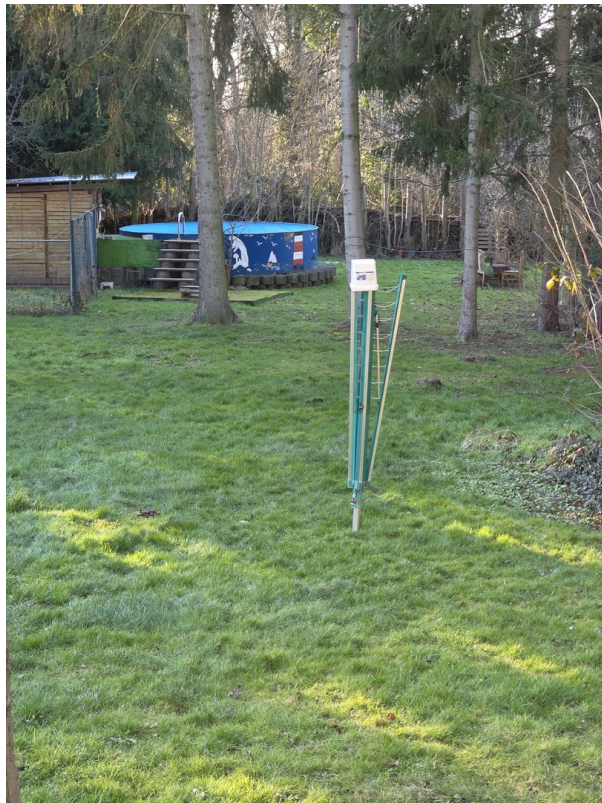
Exposé - Galerie



Exposé - Galerie



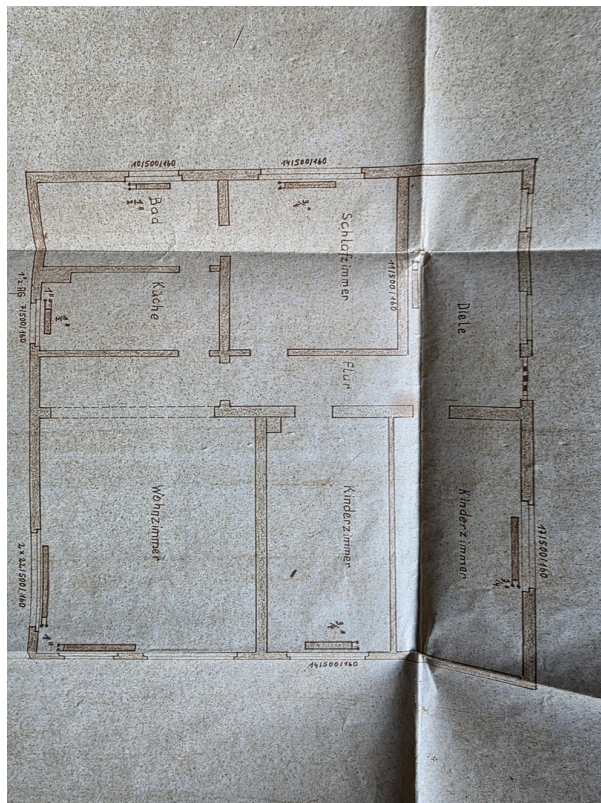
Exposé - Galerie



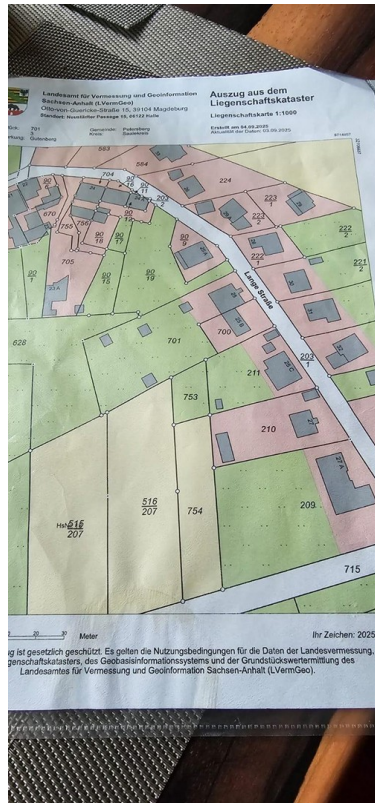
Exposé - Galerie



Exposé - Galerie



Exposé - Galerie



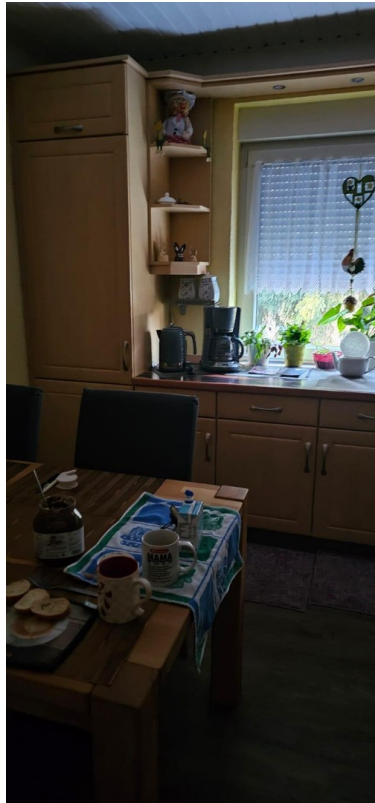
Exposé - Galerie



Exposé - Galerie



Exposé - Galerie



Exposé - Galerie



Exposé - Galerie



Exposé - Galerie



Exposé - Galerie



Exposé - Galerie

