

# Exposé

## Wohnung in Unterkirnach

### Helle 1-Zimmer-Wohnung zu vermieten



Objekt-Nr. OM-423673

#### Wohnung

Vermietung: **460 € + NK**

Ansprechpartner:  
Kremer

Am Wald 19  
78089 Unterkirnach  
Baden-Württemberg  
Deutschland

Baujahr	1973	Übernahme	ab Datum
Zimmer	1,00	Übernahmedatum	01.05.2026
Wohnfläche	36,00 m²	Zustand	renoviert
Energieträger	Gas	Stellplätze	1
Summe Nebenkosten	130 €	Heizung	Zentralheizung
Miete Garage/Stellpl.	40 €		

# Exposé - Beschreibung

## Objektbeschreibung

Entdecken Sie dieses attraktive 1-Zimmer-Apartment in der ruhigen und einladenden Umgebung von Unterkirnach. Das Wohnobjekt, das sich in einem makellosen Zustand präsentiert, umfasst eine Fläche von 36 m<sup>2</sup> und bietet eine hervorragende Raumaufteilung. Die gut lichtdurchfluteten Räume und die hochwertige Bauweise erzeugen eine angenehme Atmosphäre, ideal für Singles, die Wert auf Qualität und Komfort legen.

## Ausstattung

Sauna im Gebäude vorhanden

Schwimmbad im Gebäude vorhanden, die Kosten sind bereits im Hausgeld enthalten.

für die Wohnung: 430 €

für den Stellplatz: 40 €

für die Küche: 30 €

Gesamt Kaltmiete: 500 €

Gesamt Warmmiete: 630 €

Wohnung verfügbar nach Absprache. Vorausgesehen 01.05.2026, eventuell 01.04.2026.

### Weitere Ausstattung:

Balkon, Keller, Sauna, Pool / Schwimmbad, Einbauküche

## Lage

Die Lage des Apartments ist besonders vorteilhaft für Menschen, die eine gute Anbindung an den öffentlichen Verkehr wünschen. Die Busstation Hauptstraße befindet sich nur 680 Meter entfernt und ermöglicht eine unkomplizierte Erreichbarkeit der Umgebung. Für Ihre täglichen Einkäufe ist der Nahkauf, ein bekannter Supermarkt, lediglich 500 Meter entfernt - ideal für einen stressfreien Einkauf. Darüber hinaus sind mehrere Restaurants in der Nähe, sodass Sie sich auf unterschiedlichste kulinarische Angebote freuen können. Vielfalt und Genuss liegen direkt vor Ihrer Haustür!

Die Umgebung bietet Ihnen zudem eine angenehme Wohnatmosphäre, die sowohl Ruhe als auch Zugang zu Freizeitmöglichkeiten garantiert. Genießen Sie die Vorzüge des ländlichen Lebens mit der Nähe zu örtlichen Annehmlichkeiten.

### Infrastruktur:

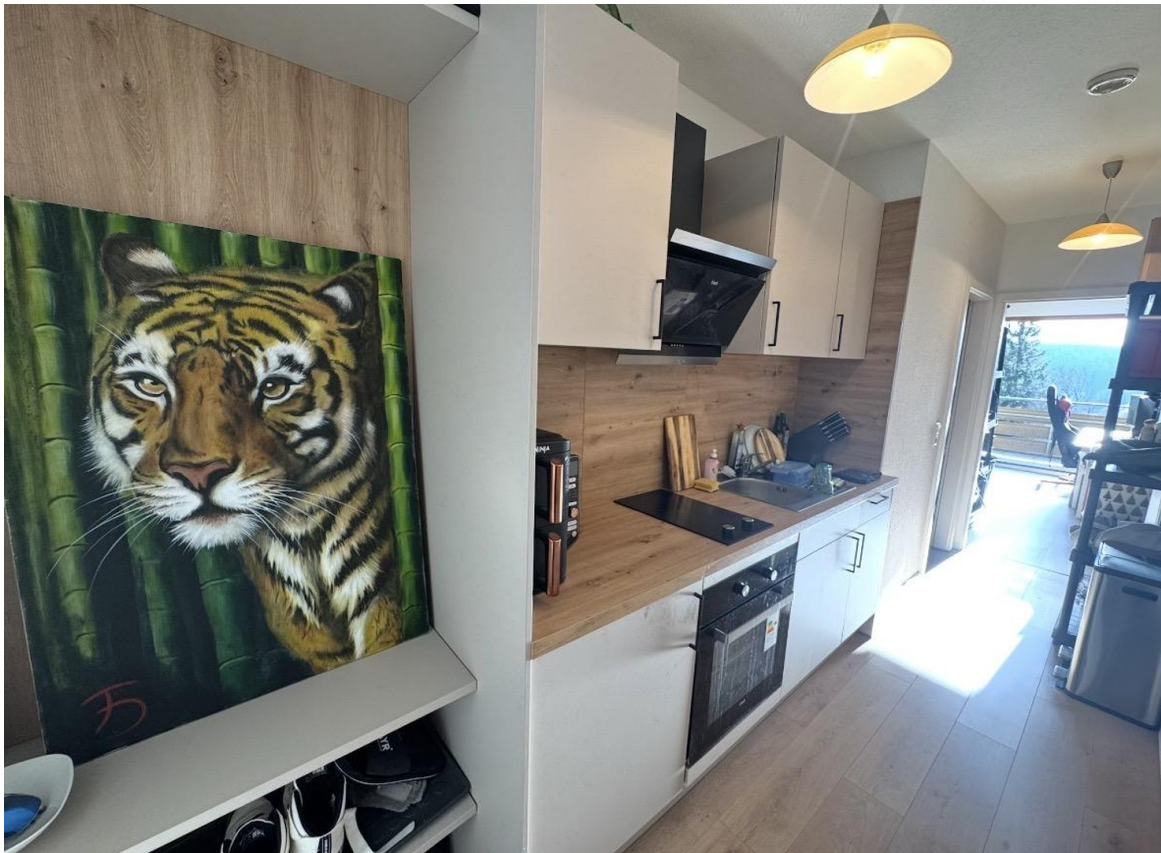
Lebensmittel-Discount

# Exposé - Energieausweis

Energieausweistyp	Verbrauchsausweis
Erstellungsdatum	bis 30. April 2014
Energieverbrauchskennwert	113,90 kWh/(m²a)
Warmwasser enthalten	Ja



## Exposé - Galerie



Küche

# Exposé - Galerie



Wohnzimmer



Wohnzimmer



# Exposé - Galerie



Bad



Balkon

# Exposé - Galerie



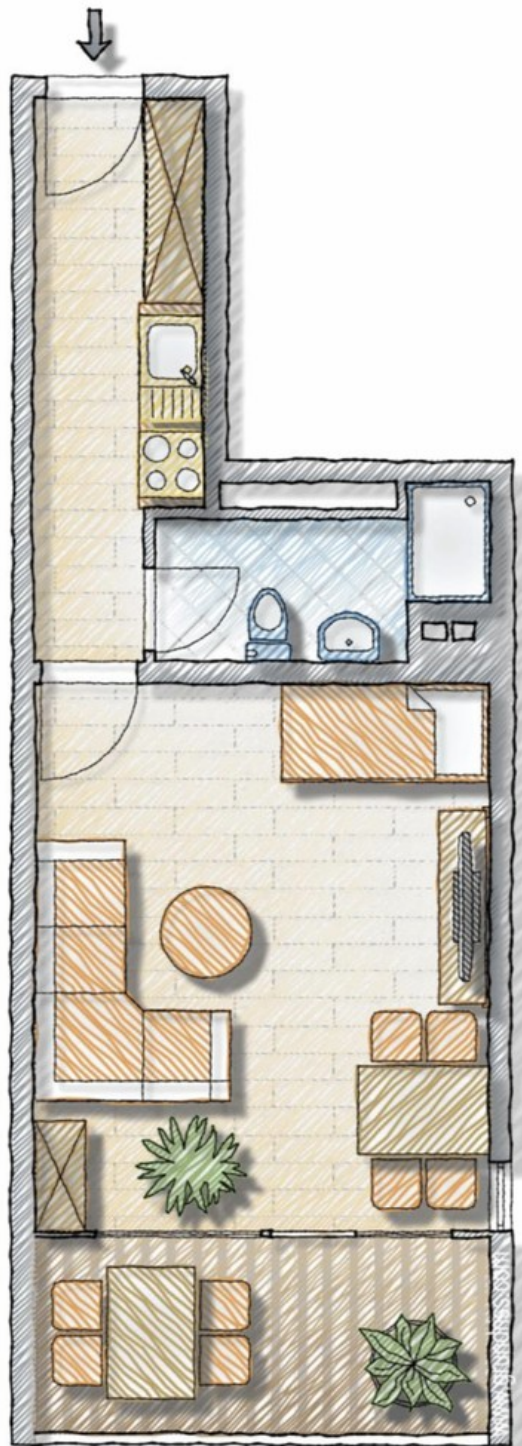
Sauna



Schwimmbad



# Exposé - Grundrisse



Grundriss 2D