

Exposé

Erdgeschosswohnung in Eislingen

**Ab April! Eislingen-Nord, gepflegte 2-Zi.Whg., Stellplatz
u. Balkon**



Objekt-Nr. OM-423659

Erdgeschosswohnung

Vermietung: **730 € + NK**

73054 Eislingen
Baden-Württemberg
Deutschland

Baujahr	1968	Übernahme	ab Datum
Zimmer	2,00	Übernahmedatum	01.04.2026
Wohnfläche	64,00 m²	Zustand	gepflegt
Energieträger	Öl	Schlafzimmer	1
Nebenkosten	90 €	Badezimmer	1
Heizkosten	80 €	Etage	Erdgeschoss
Summe Nebenkosten	170 €	Stellplätze	1
Miete Garage/Stellpl.	50 €	Heizung	Zentralheizung
Mietsicherheit	2.400 €		

Exposé - Beschreibung

Objektbeschreibung

Gepflegte 2 Zimmer Wohnung in Eislingen-Nord.

Die Wohnung befindet sich im EG eines MFH, gebaut 1968. Die Wohnung hat ein grosses und helles Wohnzimmer mit sonnigem Balkon zur Süd-Westseite hin. Der Balkon hat eine gute Grösse, und ist überdacht.

Die vorhandene Einbauküche wird mitvermietet. Die Ausstattung befindet sich in einem guten, gepflegten Zustand. Ein Stellplatz ist vorhanden. Verfügbar ab 01.04.2026

Ausstattung

Fußboden:

Teppichboden

Weitere Ausstattung:

Balkon, Einbauküche

Lage

Infrastruktur:

Lebensmittel-Discount, Hauptschule, Gymnasium, Öffentliche Verkehrsmittel

Exposé - Energieausweis

Energieausweistyp	Verbrauchsausweis
Erstellungsdatum	ab 1. Mai 2014
Endenergieverbrauch	152,00 kWh/(m²a)
Energieeffizienzklasse	E

Exposé - Galerie



WoZi- Essbereich

Exposé - Galerie



Wohnzimmer



Schlafzimmer



Bad

Exposé - Galerie



Küche



Flur

Exposé - Grundrisse



Leibnizstrasse 49

ERSTELLT AM
2026-01-21

Gesamtfläche 70.53 m²	Etagen 1	Räume 6	Badezimmer 1
--------------------------	-------------	------------	-----------------

Exposé - Grundrisse

Leibnizstrasse 49

GESAMTFLÄCHE: 70.53 m² • WOHNFLÄCHE: 67.77 m² • ETAGEN: 1 • RÄUME: 6



▼ Erdgeschoss

GESAMTFLÄCHE: 70.53 m² • WOHNFLÄCHE: 67.77 m² • RÄUME: 6



DIESER GRUNDRISS WIRD OHNE JEGLICHE GEWÄHRLEISTUNG ZUR VERFÜGUNG GESTELLT. SENSOPIA LEHNT JEDE GARANTIE AB, EINSCHLIESSLICH, OHNE EINSCHRÄNKUNG, ZUFRIEDENSTELLENDER QUALITÄT ODER GENAUIGKEIT DER ABMESSUNGEN.

0.0 0.5 1.0 1.5 2.0 2.5m
1:58

Page 2/6

Exposé - Grundrisse

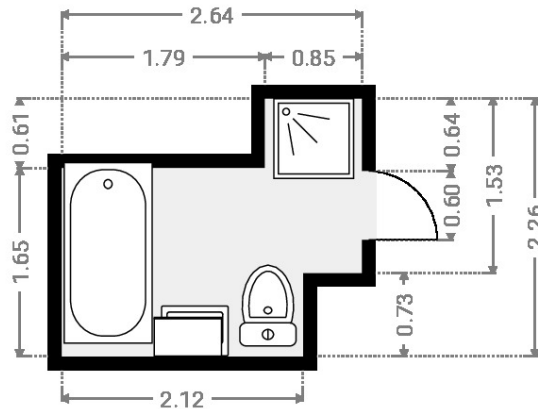
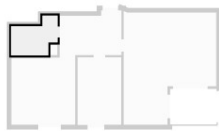
Leibnizstrasse 49

GESAMTFLÄCHE: 70.53 m² · WOHNFLÄCHE: 67.77 m² · ETAGEN: 1 · RÄUME: 6



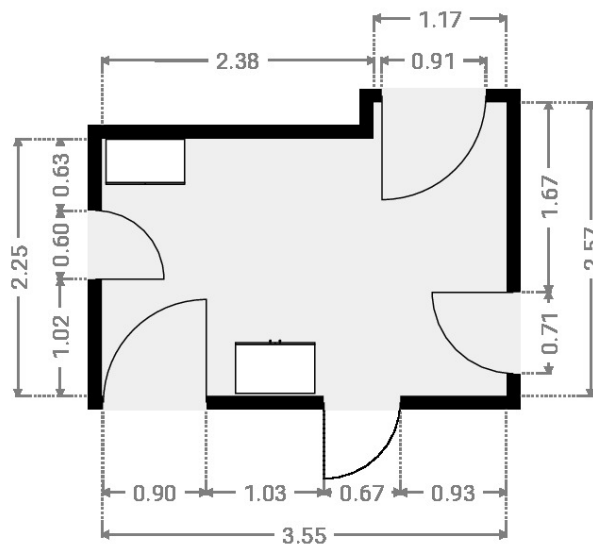
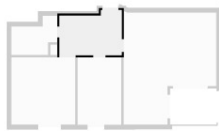
▼ Badezimmer Erdgeschoss

BREITE: 2.64 m · LÄNGE: 2.26 m · DECKENHÖHE: 2.49 m
BEREICH: 4.49 m² · UMFANG: 9.80 m



▼ Flur Erdgeschoss

BREITE: 3.55 m · LÄNGE: 2.57 m · DECKENHÖHE: 2.49 m
BEREICH: 8.37 m² · UMFANG: 12.24 m



DIESER GRUNDRISS WIRD OHNE JEDLICHE GEWÄHRLEISTUNG ZUR VERFÜGUNG GESTELLT. SENSOPIA LEHNT JEDE GARANTIE AB, EINSCHLIESSLICH, OHNE EINSCHRÄNKUNG, ZUFRIEDENSTELLENDER QUALITÄT ODER GENAUIGKEIT DER ABMESSUNGEN.

0.0 0.5 1.0 1.5 2.0m
1:49
Page 3/6

Exposé - Grundrisse

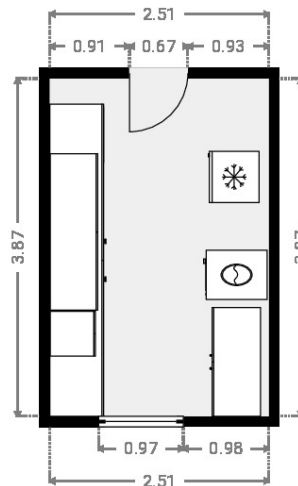
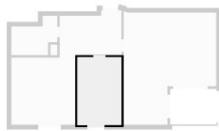
Leibnizstrasse 49

GESAMTFLÄCHE: 70.53 m² · WOHNFLÄCHE: 67.77 m² · ETAGEN: 1 · RÄUME: 6



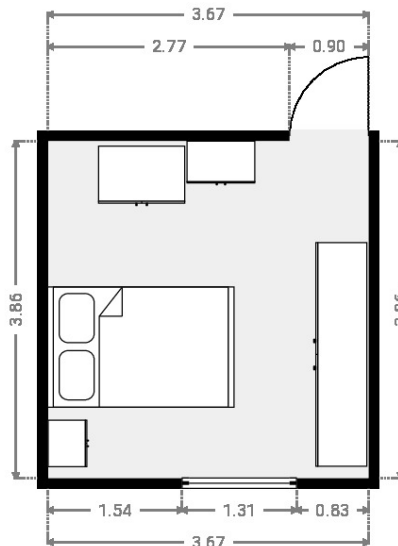
▼ Küche Erdgeschoss

BREITE: 2.51 m · LÄNGE: 3.87 m · DECKENHÖHE: 2.49 m
BEREICH: 9.72 m² · UMFANG: 12.77 m



▼ Schlafzimmer Erdgeschoss

BREITE: 3.67 m · LÄNGE: 3.86 m · DECKENHÖHE: 2.49 m
BEREICH: 14.19 m² · UMFANG: 15.07 m



DIESER GRUNDRISS WIRD OHNE JEDLICHE GEWÄHRLEISTUNG ZUR VERFÜGUNG GESTELLT. SENSOPIA LEHNT JEDE GARANTIE AB, EINSCHLIESSLICH, OHNE EINSCHRÄNKUNG, ZUFRIEDENSTELLENDER QUALITÄT ODER GENAUIGKEIT DER ABMESSUNGEN.

0 1 2 3m
1:64
Page 4/6

Exposé - Grundrisse

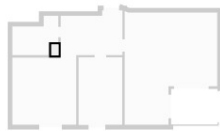
Leibnizstrasse 49

GESAMTFLÄCHE: 70.53 m² · WOHNFLÄCHE: 67.77 m² · ETAGEN: 1 · RÄUME: 6



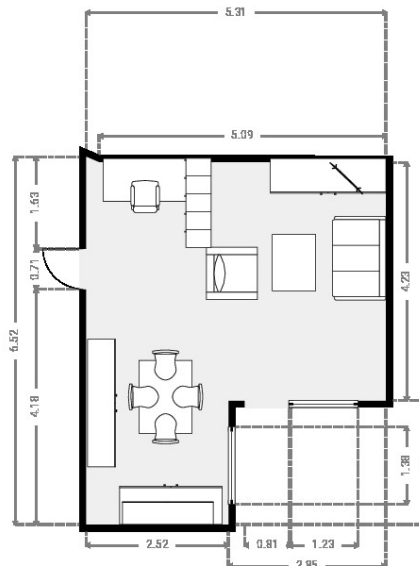
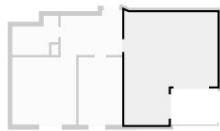
▼ Sonstiges Erdgeschoss

BREITE: 0.40 m · LÄNGE: 0.61 m · DECKENHÖHE: 2.49 m
BEREICH: 0.24 m² · UMFANG: 2.02 m



▼ Wohnzimmer Erdgeschoss

BREITE: 5.31 m · LÄNGE: 6.52 m · DECKENHÖHE: 2.49 m
BEREICH: 28.01 m² · UMFANG: 23.59 m



DIESER GRUNDRISS WIRD OHNE JEDLICHE GEWÄHRLEISTUNG ZUR VERFÜGUNG GESTELLT. SENSOPIA LEHNT JEDE GARANTIE AB, EINSCHLIESSLICH, OHNE EINSCHRÄNKUNG, ZUFRIEDENSTELLENDER QUALITÄT ODER GENAUIGKEIT DER ABMESSUNGEN.

0 1 2 3 4m
1:99
Page 5/6

Exposé - Grundrisse

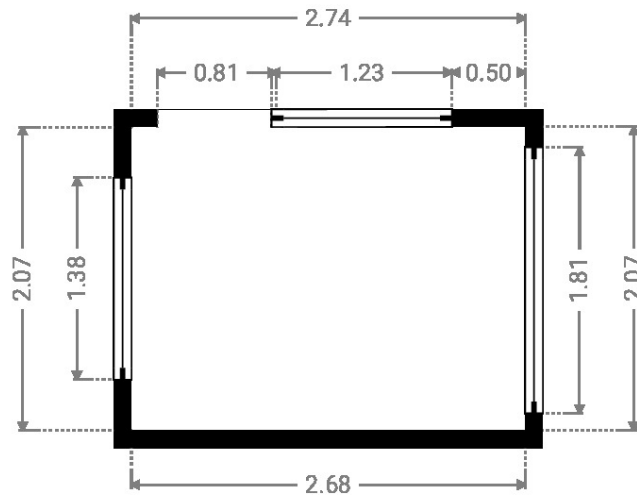
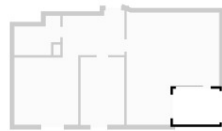
Leibnizstrasse 49

GESAMTFLÄCHE: 70.53 m² · WOHNFLÄCHE: 67.77 m² · ETAGEN: 1 · RÄUME: 6



▼ Balkon Erdgeschoss

BREITE: 2.68 m · LÄNGE: 2.07 m · DECKENHÖHE: 2.52 m
BEREICH: 5.54 m² · UMFANG: 9.50 m



DIESER GRUNDRISS WIRD OHNE JEDLICHE GEWÄHRLEISTUNG ZUR VERFÜGUNG GESTELLT. SENSOPIA
LEHNT JEDE GARANTIE AB, EINSCHLIESSLICH, OHNE EINSCHRÄNKUNG, ZUFRIEDENSTELLENDER
QUALITÄT ODER GENAUIGKEIT DER ABMESSUNGEN.

0.0 0.5 1.0 1.5m
1:38
Page 6/6