

Exposé

Wohnung in Lampertheim

Schöne helle 2-Zimmer WHG in Wohnanlage für betreutes Wohnen in Lampertheim (Mindestalter 60 Jahre)



Objekt-Nr. OM-423590

Wohnung

Vermietung: **600 € + NK**

Ansprechpartner:
Andreina Ferrantello

68623 Lampertheim
Hessen
Deutschland

Etagen	2	Übernahme	ab Datum
Zimmer	2,00	Übernahmedatum	01.02.2026
Wohnfläche	55,00 m²	Zustand	gepflegt
Nutzfläche	55,00 m²	Schlafzimmer	1
Energieträger	Gas	Badezimmer	1
Summe Nebenkosten	225 €	Etage	1. OG
Mietsicherheit	1.800 €	Heizung	Zentralheizung

Exposé - Beschreibung

Objektbeschreibung

Voraussetzung: mindestens 60 Jahre Alt und Service Vertrag mit dem Ökumenischen Diakoniestation muss abgeschlossen werden.

Eine Person 75 €/mtl.

Zwei Personen insgesamt 90 €/mtl. sofort frei oder nach Vereinbarung, spätestens zum 01.03.2026!

Diese gepflegte 2-Zimmer Wohnung mit circa 55 qm befindet sich in einer Wohnanlage für Betreutes Wohnen und ist Ideal für Senioren oder Menschen mit eingeschränkter Mobilität. Die Wohnung verfügt über ein separates Schlafzimmer, ein helles Wohn- und Esszimmer mit Balkon, eine barrierefreie Dusche, die für Rollstuhlfahrer geeignet ist, sowie eine voll funktionsfähige Küche. Die Küche kann kostenlos übernommen werden (ohne Garantie) eine Übernahme ist jedoch nicht zwingend erforderlich.

Ausstattung

Ein Aufzug in der Wohnanlage sorgt für einen komfortablen und barrierefreien Zugang zu der Wohnung.

Voraussetzung: mindestens 60 Jahre Alt und Service Vertrag mit dem Ökumenischen Diakoniestation muss abgeschlossen werden.

Eine Person 75 €/mtl.

Zwei Personen insgesamt 90 €/mtl.

Fußboden:

Parkett, Fliesen

Weitere Ausstattung:

Balkon, Keller, Aufzug, Einbauküche, Barrierefrei

Lage

Infrastruktur:

Apotheke, Lebensmittel-Discount, Allgemeinmediziner, Kindergarten, Grundschule, Hauptschule, Realschule, Gymnasium, Gesamtschule, Öffentliche Verkehrsmittel

Exposé - Galerie



Wohn- und Esszimmer



Wohn- und Esszimmer

Exposé - Galerie



Schlafzimmer



Schlafzimmer

Exposé - Galerie



Flur



Küche

Exposé - Galerie



Balkon



Balkon

Exposé - Galerie



Barrierefreies Duschbad



Bad



Hausansicht

Exposé - Galerie



Aufzug



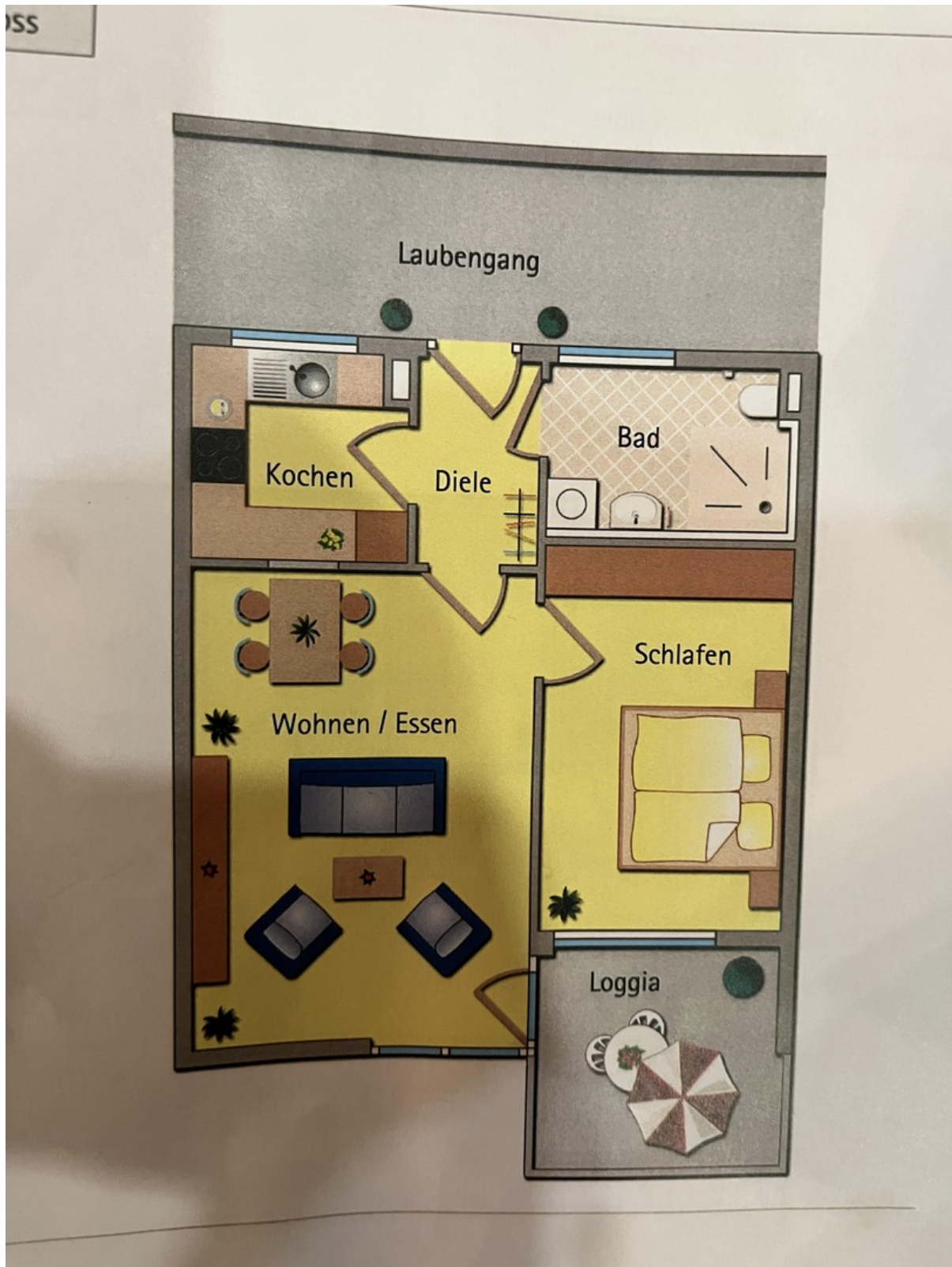
Hausflur

Exposé - Galerie



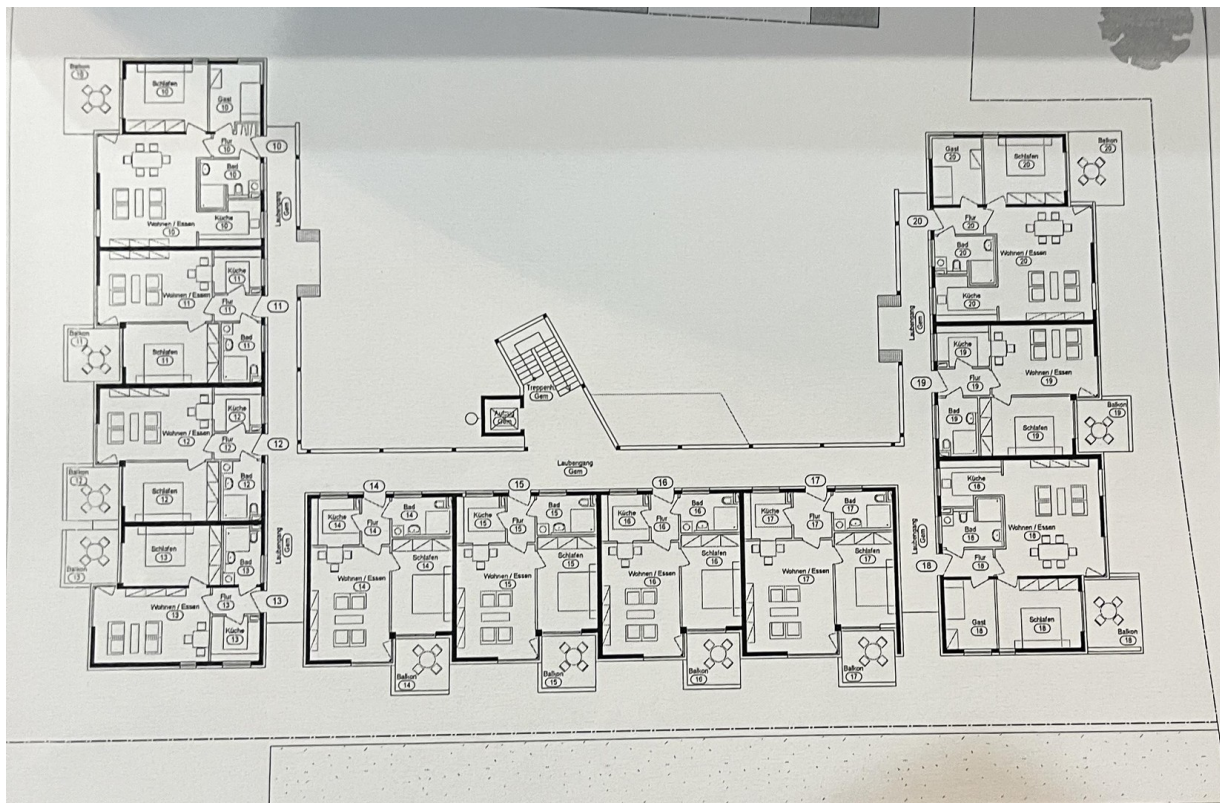
Büro Ökum. Diakoniestation EG

Exposé - Grundrisse



Grundriss Wohnung circa 55 qm

Exposé - Grundrisse



Wohneinheiten im 1. OG