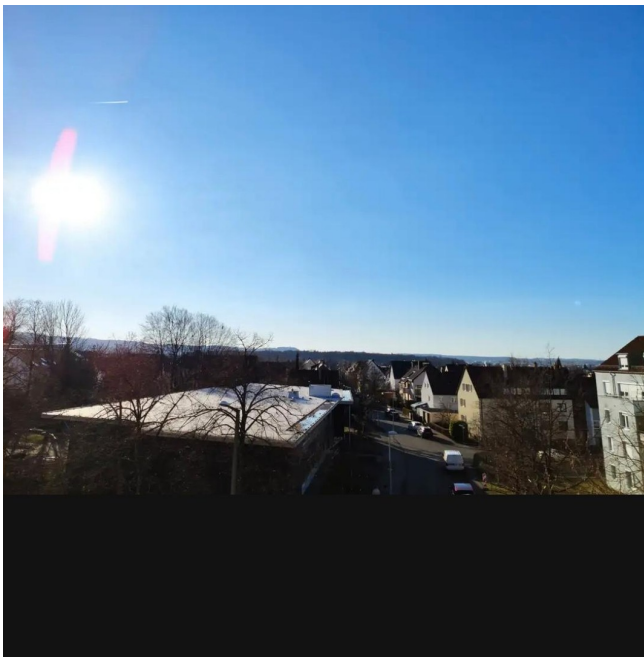


Exposé

Wohnung in Stuttgart Weilimdorf

Lichtdurchflutete, voll möblierte 1Zi.WHG mit Balkon in Stuttgart-Weilimdorf



Objekt-Nr. OM-423587

Wohnung

Vermietung: **690 € + NK**

Deidesheimer Straße 15
70499 Stuttgart Weilimdorf
Baden-Württemberg
Deutschland

Baujahr	1968	Mietsicherheit	1.500 €
Etagen	3	Übernahme	Nach Vereinbarung
Zimmer	1,00	Zustand	Neuwertig
Wohnfläche	32,00 m ²	Badezimmer	1
Energieträger	Gas	Etage	3. OG
Nebenkosten	65 €	Heizung	Etagenheizung

Exposé - Beschreibung

Objektbeschreibung

Diese aufwendig kernsanierte, vollmöblierte Immobilie mit Balkon befindet sich im dritten OG, die durch eine gehobene Innenausstattung besticht und ab 01.04.26 (nach Absprache auch früher) bezogen werden kann.

Die Wohnung ist komplett ausgestattet und lässt keine Wünsche offen. So steht Ihnen eine neue EBK mit Spülmaschine, Backofen, Cerankochfeld, Kühlschrank und eine Waschmaschine zur Verfügung.

Das Tageslichtbad besticht durch eine begehbare Dusche.

Beheizt wird die Wohnung durch eine Gas-Etagenheizung neuester Generation, incl. Warmwasseraufbereitung. Durch die letzte Modernisierung im Jahr 2022 sind niedrige Energiekosten gewährleistet.

Auf dem nach Westen ausgerichteten Balkon, mit einem sehr schönen Weitblick, lässt es sich wunderbar entspannen und vom Alltag erholen.

Ausstattung

Gas, Strom, Wasser nicht in den Nebenkosten enthalten.

Fußboden:

Laminat, Fliesen

Weitere Ausstattung:

Balkon, Duschbad, Einbauküche

Sonstiges

Bitte um eine aussagekräftige Beschreibung zur Person, Beruf etc.

Lage

Die Lage ist ideal für alle, die eine rasche Anbindung mit den öffentlichen Verkehrsmitteln suchen. Die Haltestellen Löwenmarkt und Landauer-Straße liegen ca. 6 Min. fußläufig entfernt.

Die Innenstadt bietet alle Einkaufsmöglichkeiten des täglichen Bedarfs, welche Sie ohne Mühe zu Fuß erreichen können (Ärzte, Restaurants, Supermärkte, Bäckereien, Cafés Grün- und Parkanlagen, Fitnessstudio).

Infrastruktur:

Apotheke, Lebensmittel-Discount, Allgemeinmediziner, Kindergarten, Öffentliche Verkehrsmittel

Exposé - Energieausweis

Energieausweistyp	Bedarfsausweis
Erstellungsdatum	ab 1. Mai 2014
Endenergiebedarf	246,00 kWh/(m²a)
Energieeffizienzklasse	F

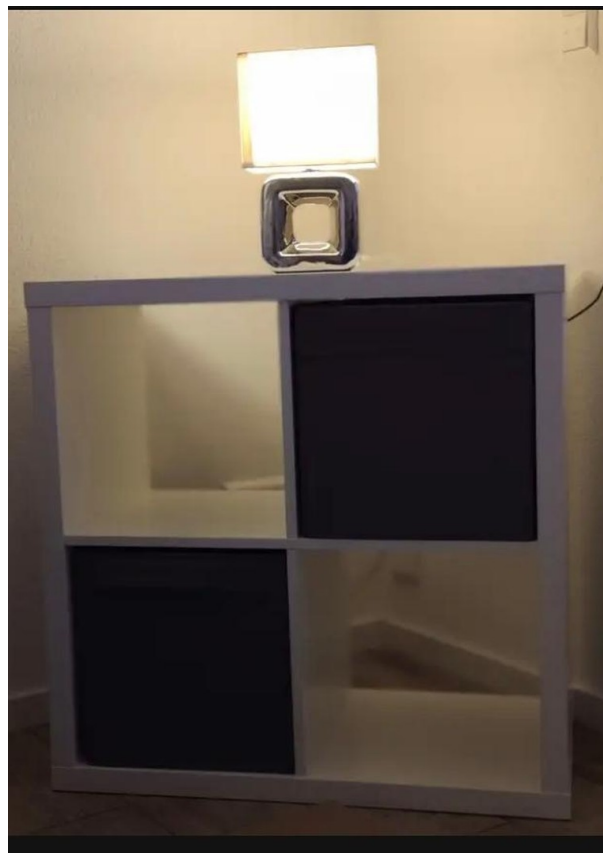
Exposé - Galerie



Exposé - Galerie



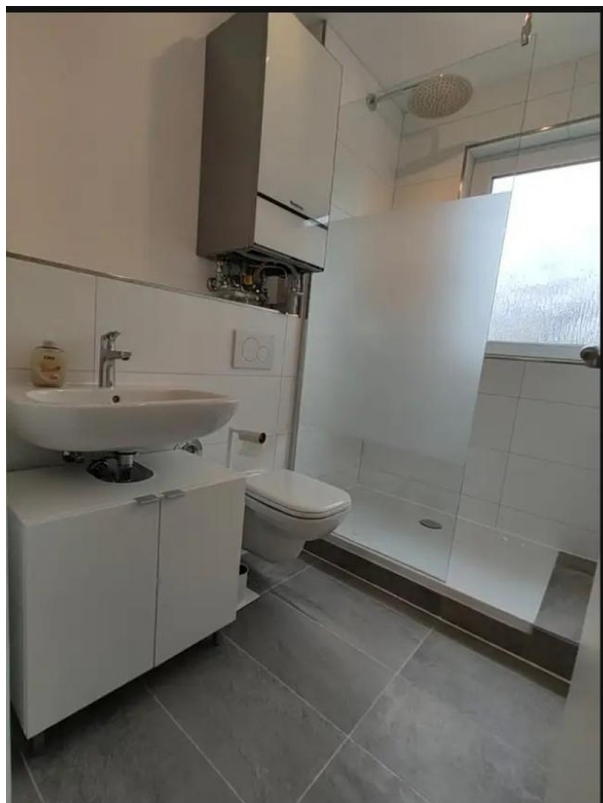
Exposé - Galerie



Exposé - Galerie



Exposé - Galerie



Exposé - Galerie

