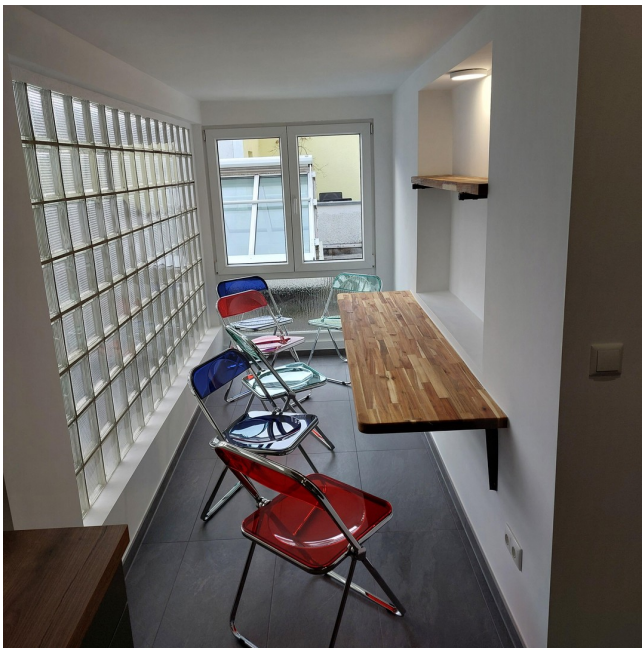


# Exposé

## Wohngemeinschaft in Darmstadt

**5 WG-Zimmer 16 bis 22 Qm, Küche, Essecke, 2  
Duschbäder/WC, 2 WC Darmstadt-Stadtmitte**



Objekt-Nr. OM-423579

### Wohngemeinschaft

Vermietung: **574 € + NK**

64283 Darmstadt  
Hessen  
Deutschland

Baujahr	1950	Übernahme	Nach Vereinbarung
Wohnfläche	20,00 m²	Etage	1. OG
Nutzfläche	20,00 m²	Heizung	Etagenheizung
Energieträger	Gas	Mobilar	Vollmöbliert
Summe Nebenkosten	148 €	Raucher	Nein
Mietsicherheit	1.722 €	Geschlecht	Keine Einschr.

# Exposé - Beschreibung

## Objektbeschreibung

Diese neu renovierte helle WG-Einheit besteht aus 5 Appartements mit 16,12 bis 20,90 Qm Wohnfläche zuzügl. 94 Qm Gemeinschaftsfläche und befindet sich im 1. Obergeschoss eines Mehrfamilienhauses in Darmstadt-Mitte. Die Kaltmieten betragen mtl. € 462 bis € 599. Die Heiz- und Betriebskostenvorauszahlungen der Appartements betragen 25% der Kaltmiete. Darin sind sämtliche Heiz-, Strom- und Betriebskosten sowie wöchentliche Reinigung der Gemeinschaftsräume enthalten mit Ausnahme von Telefon- und Internetkosten. Über die Heiz- und Betriebskosten wird jährlich abgerechnet. Das Halten von Hunden oder Katzen wird ausdrücklich untersagt. Rauchen und/oder der Konsum von Cannabisprodukten jeglicher Art mit Ausnahme nach medizinischer Verordnung sind nicht gestattet.

## Ausstattung

Die Gemeinschaftsfläche der WG-Einheit beträgt 94 Qm und ist ausgestattet mit 2 Duschbädern mit WC, Waschmaschine und Trockner, sep. Herren- und Damen-WC, voll ausgestatteter neuer Einbauküche mit Herd, Spülmaschine, Kühl-/Gefrierkombination, Esstisch und Stühlen. Die Appartementszimmer sind möbliert mit Schrank, Bett mit Sprungrahmen und Matratze, Schreibtisch und Schreibtischstuhl.

### **Fußboden:**

Fliesen, Vinyl / PVC

### **Weitere Ausstattung:**

Keller, Duschbad, Einbauküche, Gäste-WC

## Sonstiges

Bitte beachten Sie, daß nur Zuschriften mit vollständig ausgefüllter Selbstauskunft beantwortet werden können. Zur Vereinbarung eines Besichtigungstermins wollen Sie Ihrer Zuschrift bitte die vollständig ausgefüllte Selbstauskunft beifügen.

## Lage

Das Objekt ist in der Schulstr. in Darmstadt belegen mit einer hervorragenden Infrastruktur. Einkaufsmöglichkeiten für jeglichen Bedarf sowie vielfache gastronomische Angebote sind fußläufig erreichbar. Die Anbindung an den öffentlichen Nahverkehr ist exzellent, was schnelle Wege in alle Teile der Stadt ermöglicht. Kulturelle Einrichtungen und Grünflächen zur Erholung sind ebenfalls in unmittelbarer Nähe vorhanden.

### **Infrastruktur:**

Apotheke, Lebensmittel-Discount, Allgemeinmediziner, Kindergarten, Grundschule, Hauptschule, Realschule, Gymnasium, Gesamtschule, Öffentliche Verkehrsmittel

# Exposé - Energieausweis

Energieausweistyp	Verbrauchsausweis
Erstellungsdatum	ab 1. Mai 2014
Endenergieverbrauch	129,50 kWh/(m²a)
Energieeffizienzklasse	D

## Exposé - Galerie



Abstellraum hinter Eingang

# Exposé - Galerie



Eingang in WG-Einheit



Duschbad mit WC, WaMa/Trockner



# Exposé - Galerie



2. Duschbad mit WC



separates Damen-WC

# Exposé - Galerie



separates Herren-WC



Küche mit Essbereich

# Exposé - Galerie



Küche (Kochen, Spülen)



Flur zu den Appartements



# Exposé - Galerie



App.5 Arbeitszimmer



App.5 Schlafzimmer



# Exposé - Galerie



Appartement 4



App.3 Arbeitsbereich

# Exposé - Galerie



App.3 Schlafbereich



Appartement 2

# Exposé - Galerie



Appartement 1



Schrank (Beispiel)



# Exposé - Galerie



Bett (Beispiel)

[illegible]

# Exposé - Anhänge

## 1. Selbstauskunft



## Vertrauliche Selbstauskunft des Wohnungsbewerbers

### 1. Persönliche Daten

	Mietinteressent	Mitmieter
Name		
Vorname		
Geburtsdatum		
Staatsangehörigkeit		
Straße, Haus-Nr.		
PLZ, Ort		
Telefon: Privat Arbeitsstelle, Mobil		
Ausweis-Nr. ausgestellt durch Aufenthaltsgenehmigung		
Beruf		
Selbständig, beschäftigt bei (Firma, Anschrift)		
Kinder (Vorname, Name, Staatsangehörigkeit, Geburtsdatum)		
Sind Sie Raucher? Rauchen Ihre Mitbewohner?		
Haustiere		
Anzahl der in die Wohnung einziehenden Personen		
Anzahl der Wohnungswechsel innerhalb der letzten 2 Jahre		

## 2. Versicherung

Ich versichere / wir versichern, dass in den letzten fünf Jahren weder ein Vergleich, noch ein Vergleichsverfahren über mein - unser Vermögen eröffnet bzw. die Eröffnung des Insolvenzverfahrens mangels Masse abgewiesen, noch eine eidesstattliche Versicherung über meine / unsere Vermögensverhältnisse abgegeben wurde oder Haftbefehl zur Erzwingung einer solchen Versicherung ergangen ist oder entsprechende Verfahren derzeit anhängig sind.

Mir / uns ist bekannt, dass unvollständige Angaben bzw. unwahre Auskünfte den Vermieter nach seiner Wahl zur Anfechtung, fristgemäßen oder fristlosen Kündigung des Mietverhältnisses berechtigen.

-----  
Ort, Datum

-----  
Mietinteressent

-----  
Mitmieter

-----

## 3. Beschäftigungsverhältnis

Wir bestätigen, dass Herr / Frau \_\_\_\_\_ bei uns als

\_\_\_\_\_ seit \_\_\_\_\_

beschäftigt ist.

-----  
Ort, Datum

-----  
Arbeitgeber