

Exposé

Einfamilienhaus in Osnabrück

***SOFORT EINZIEHEN* EFH Osnabrück-Wüste**



Objekt-Nr. OM-423532

Einfamilienhaus

Verkauf: **599.000 €**

49080 Osnabrück
Niedersachsen
Deutschland

Baujahr	1951	Übernahme	Nach Vereinbarung
Grundstücksfläche	600,00 m²	Zustand	gepflegt
Etagen	1	Schlafzimmer	5
Zimmer	6,00	Badezimmer	2
Wohnfläche	149,00 m²	Carports	1
Nutzfläche	75,00 m²	Stellplätze	2
Energieträger	Gas	Heizung	Zentralheizung

Exposé - Beschreibung

Objektbeschreibung

Träumen Sie von einem liebevoll gestalteten Eigenheim, in dem Ihre Familie gemeinsam wachsen und sich entfalten kann? Dieses charmante Einfamilienhaus im beliebten Stadtteil Osnabrück-Wüste könnte genau das Zuhause sein, das Sie suchen.

Ein Haus mit Potenzial

Ursprünglich im Jahr 1957 erbaut und laufend instand gehalten, bietet dieses Haus mit fünf Schlafzimmern viel Platz für alle. Ob Kinderzimmer, Gästezimmer oder ein gemütliches Home-Office – hier findet jeder seinen eigenen Lieblingsplatz. Mit insgesamt zwei Badezimmern ist das Haus bestens für das Leben einer Familie gerüstet.

Wohnen, Lachen, Genießen – das Herzstück des Hauses

Im großzügigen Wohnzimmer mit angrenzendem Essbereich werden Familienabende zum Erlebnis. Große Fenster durchfluten den Raum mit Tageslicht und schaffen eine warme, einladende Atmosphäre. Dieser Ort lädt zum Spielen, Entspannen und Beisammensein ein und bietet durch die Einfriedung ideale Privatsphäre.

Zusätzliche Annehmlichkeiten

Neben dem Carport für zwei PKW stehen drei weitere Stellplätze auf dem Grundstück zur Verfügung – genügend Platz für Ihre Fahrzeuge und die Ihrer Gäste.

Ein Zuhause, das darauf wartet, mit Leben gefüllt zu werden

Dieses Haus hat den perfekten Schnitt für eine junge Familie, die sofort einziehen und sich rundum wohlfühlen möchte. Freuen Sie sich auf ein Eigenheim in grundsolider Bauweise, das Ihnen alle Freiheiten bietet, um Ihre Wohnträume zu verwirklichen.

Ausstattung

Das Hauptbadezimmer im 1. Obergeschoss verfügt über eine moderne Fußbodenheizung.

Fußboden:

Teppichboden, Fliesen, Vinyl / PVC

Weitere Ausstattung:

Terrasse, Garten, Keller, Vollbad, Duschbad, Gäste-WC

Lage

Lage zum Verlieben

Das Haus liegt in der "hinteren Wüste" mit einer freundlichen Nachbarschaft und angrenzenden Schrebergärten. Hier können Kinder sicher aufwachsen und die Natur erleben, während Sie gleichzeitig alle Annehmlichkeiten in greifbarer Nähe haben. Einkaufsmöglichkeiten, Ärzte, Apotheken sowie Kindergarten und Schulen sind bequem zu Fuß erreichbar – ideal für die kleine und große Familie.

Infrastruktur:

Apotheke, Lebensmittel-Discount, Allgemeinmediziner, Kindergarten, Grundschule, Hauptschule, Realschule, Gymnasium, Gesamtschule, Öffentliche Verkehrsmittel

Exposé - Energieausweis

Energieausweistyp	Bedarfsausweis
Erstellungsdatum	ab 1. Mai 2014
Endenergiebedarf	157,10 kWh/(m²a)
Energieeffizienzklasse	E

Exposé - Galerie



Flur EG

Exposé - Galerie



Flur - Treppenhaus



Wohn- Essbereich EG

Exposé - Galerie



Wohnbereich EG



Gäste-WC mit Dusche EG



Flur OG

Exposé - Galerie



Dusche Masterbad OG



Badewanne Masterbad OG

Exposé - Galerie



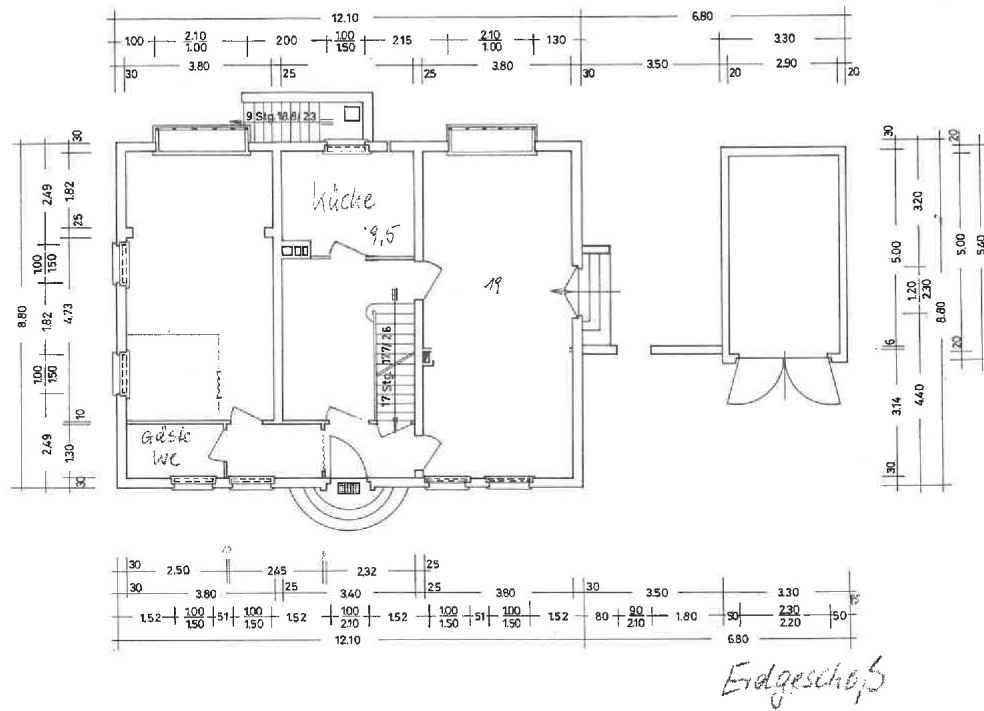
Kinderzimmer OG



Ansicht des Hauses

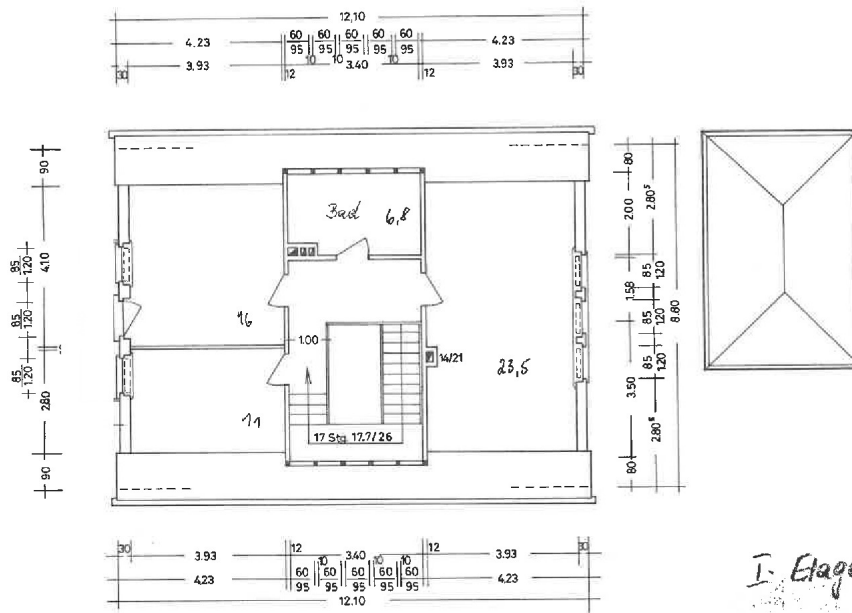
Exposé - Grundrisse

Original

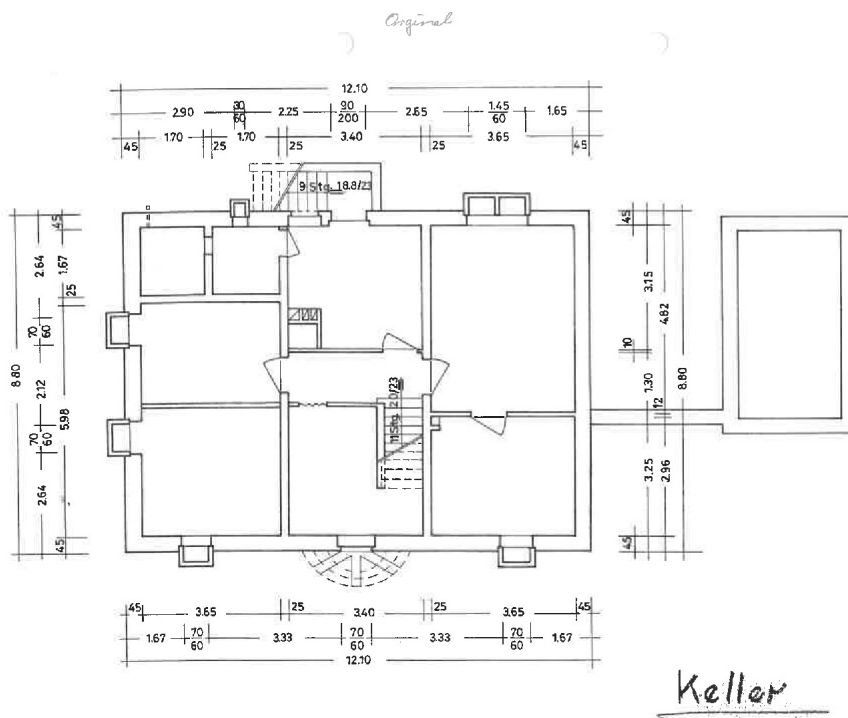


Exposé - Grundrisse

Original



Exposé - Grundrisse



Exposé - Grundrisse

