

Exposé

Einfamilienhaus in Hohenmölsen

**Helles, modernisiertes Einfamilienhaus mit viel Platz –
provisionsfrei direkt vom Eigentümer**



Objekt-Nr. OM-423529

Einfamilienhaus

Verkauf: **385.000 €**

Ansprechpartner:
Andreas Hildebrand
Mobil: 0163 5152057

Deumener Weg 1
06679 Hohenmölsen
Sachsen-Anhalt
Deutschland

Baujahr	2007	Übernahme	Nach Vereinbarung
Grundstücksfläche	554,00 m²	Zustand	modernisiert
Etagen	2	Schlafzimmer	1
Zimmer	5,00	Badezimmer	2
Wohnfläche	121,00 m²	Heizung	Zentralheizung
Energieträger	Fernwärme		

Exposé - Beschreibung

Objektbeschreibung

Jetzt einziehen und wohlfühlen – dieses modernisierte Einfamilienhaus bietet Ihrer Familie sofortigen Wohnkomfort und viel Raum zur Entfaltung.

Auf rund 121 m² Wohnfläche und insgesamt fünf hellen Zimmern bietet das Haus ein freundliches, einladendes Wohnambiente mit einer klaren, gut durchdachten Raumaufteilung.

Der weitläufige Wohnbereich mit seinem lichtdurchfluteten Wintergarten bildet das Herz des Hauses und schafft einen idealen Treffpunkt für gemeinsame Familienmomente.

Die offen gestaltete Küche fügt sich harmonisch in den Wohnraum ein und bietet vielfältige Möglichkeiten für Ihre persönliche Gestaltung. Ergänzt wird das Erdgeschoss durch ein gemütliches Schlafzimmer, einen praktischen Hauswirtschaftsraum sowie ein neu gestaltetes Badezimmer mit Dusche und WC, das den täglichen Komfort spürbar erhöht.

Im Obergeschoss stehen drei weitere Zimmer zur Verfügung, die sich perfekt als Kinderzimmer, Büro oder individuelle Rückzugsorte eignen, sowie ein modernisiertes, zeitlos elegantes Badezimmer mit einer Whirlpool-Badewanne.

Hochwertige Renovierungen im gesamten Haus – darunter neue Türzargen und Türblätter, ein hochglänzender Designerfußboden und modernisierte Sanitärräume – verleihen dem Objekt eine frische und hochwertige Ausstrahlung.

Dank Kunststofffenstern mit Isolierverglasung sowie einer effizienten Fernwärmeheizung genießen Sie angenehm temperierten Wohnkomfort rund ums Jahr. Der Garten präsentiert sich in einem aufgeräumten, gepflegten Zustand und bietet Gartenliebhabern wie Familien mit Kindern großzügige Möglichkeiten zur freien Entfaltung, zum Spielen, Gärtnern und Entspannen.

Besonderer Vorteil für Sie, das Haus wird provisionsfrei angeboten.

Bei Fragen oder dem Wunsch nach weiteren Informationen erreichen Sie uns jederzeit unter 0163-5152057 oder per E-Mail an [hildebrand\[at\]gpm.immobilien](mailto:hildebrand[at]gpm.immobilien), gerne vereinbaren wir mit Ihnen auch einen individuellen Besichtigungstermin,

Ausstattung

Weitere Ausstattung:

Wintergarten, Garten, Vollbad, Duschbad, Gäste-WC

Sonstiges

Für alle Fragen oder weitere Informationen stehe ich Ihnen gerne zur Verfügung. Sie erreichen mich montags bis freitags zwischen 9:00 und 18:00 Uhr telefonisch oder per WhatsApp unter 0163-5152057. Alternativ können Sie mir eine E-Mail an [hildebrand\[at\]gpm.immobilien](mailto:hildebrand[at]gpm.immobilien) senden.

JuglApp GmbH

Prödeler Straße 9

04416 Markkleeberg

Geschäftsführer: Peter Jugl

Registereintrag:

Eingetragen im Handelsregister.

Registergericht: Amtsgericht Leipzig

Registernummer: HRB 38906

Steuer-Nº:238/111/03578

Lage

Die Immobilie liegt in einer ruhigen und familienfreundlichen Wohngegend von Hohenmölsen mit gepflegtem Umfeld und angenehmer Nachbarschaft. Schulen, Kita, Einkaufsmöglichkeiten sowie Ärzte und Apotheken sind schnell erreichbar und sorgen für eine komfortable Alltagsgestaltung. Die Verkehrsanbindung ist hervorragend: Die Autobahn A9, der Bahnhof Deuben sowie Leipzig und der Flughafen sind gut erreichbar. Freizeitangebote, Grünflächen und Spielplätze befinden sich in unmittelbarer Nähe und machen die Lage besonders attraktiv für Familien und Naturliebhaber.

Infrastruktur:

Apotheke, Lebensmittel-Discount, Allgemeinmediziner, Kindergarten, Grundschule, Hauptschule, Realschule, Gymnasium, Gesamtschule, Öffentliche Verkehrsmittel

Exposé - Galerie



GiebelRückseite

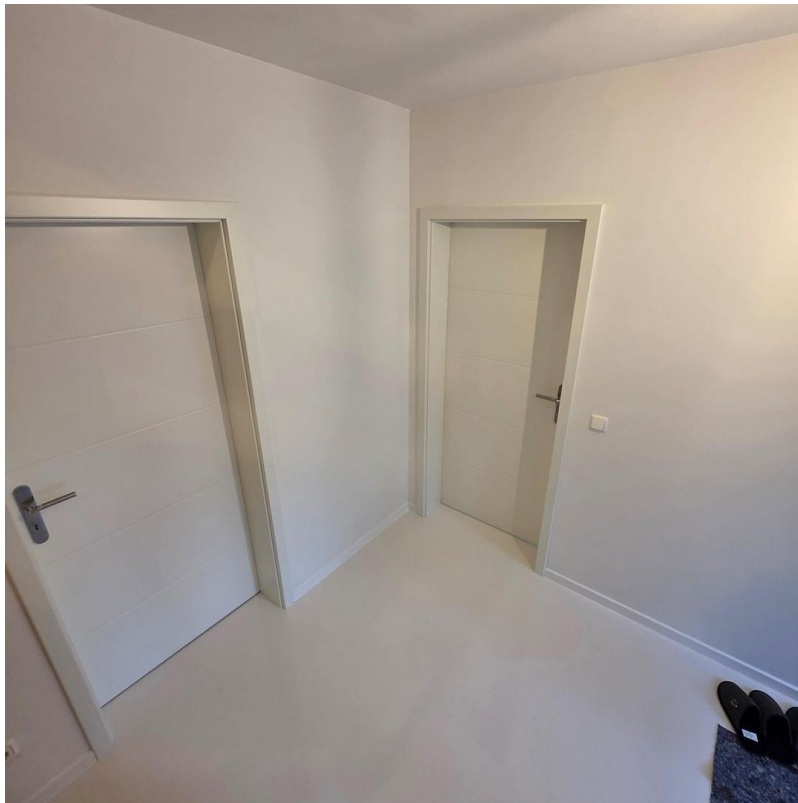


Hausansich mit Garten

Exposé - Galerie

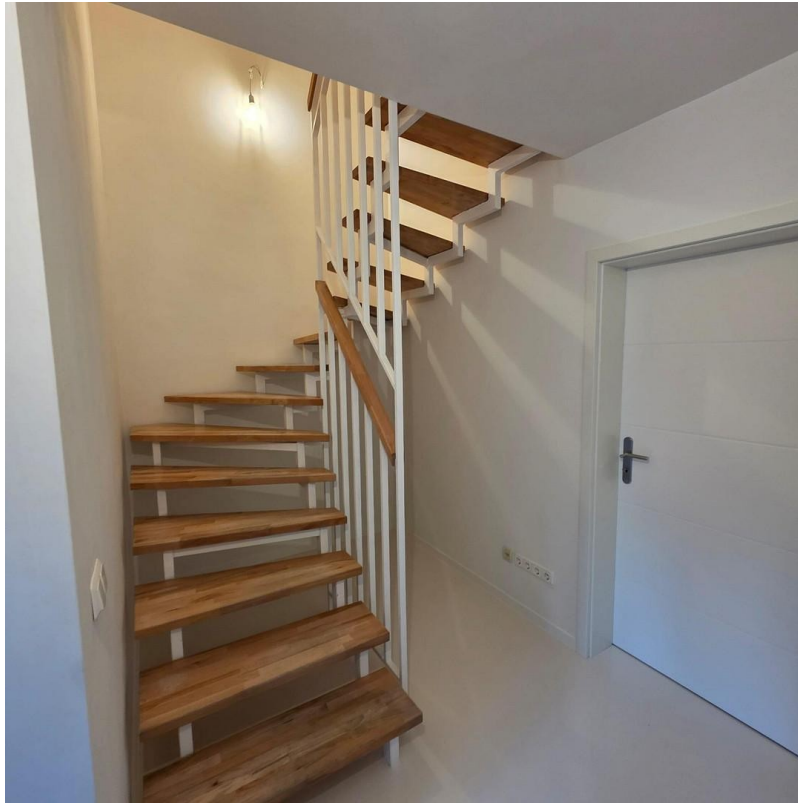


Flur EG



Flur EG

Exposé - Galerie

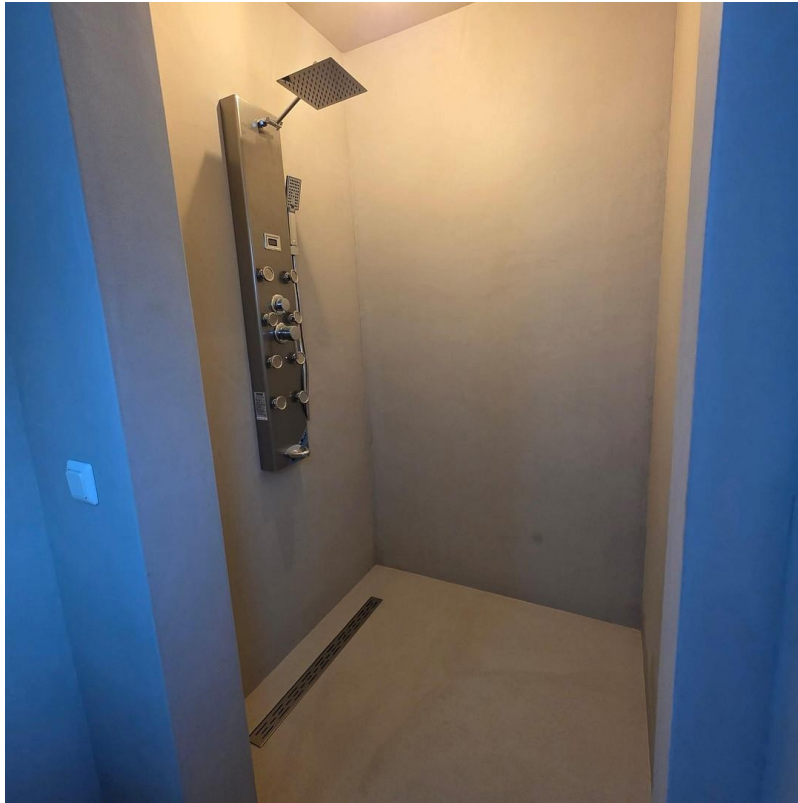


Treppenhaus EG



Dusche und WC OG

Exposé - Galerie



Dusche und WC EG



Dusche und WC EG

Exposé - Galerie



Wohn- und Esszimmer EG



Wohn- und Esszimmer EG

Exposé - Galerie



Wohn- und Esszimmer EG



Wohn-und Esszimmer EG

Exposé - Galerie



Wohn und Esszimmer EG

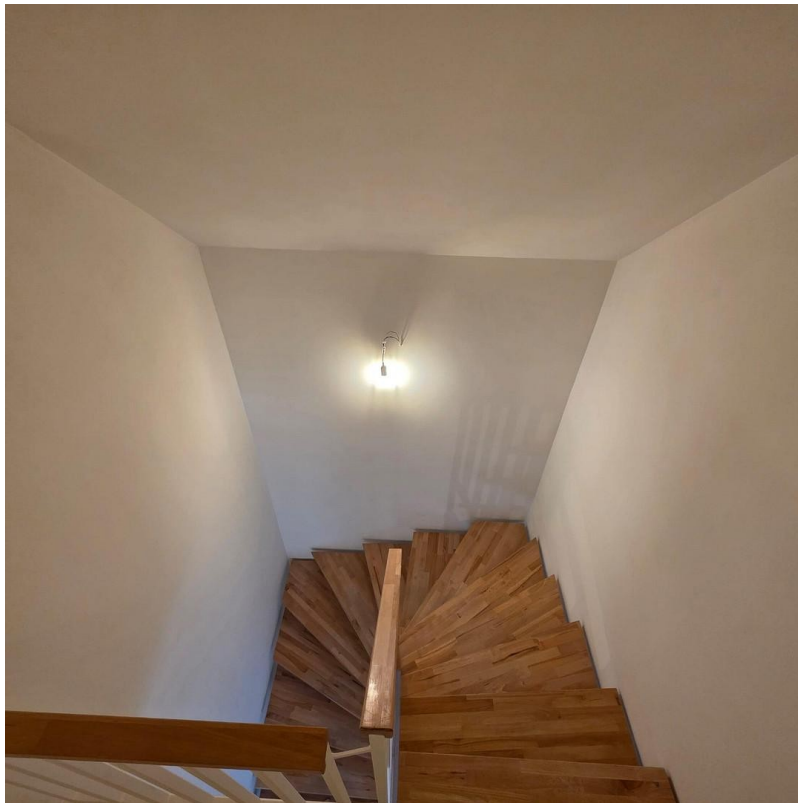


Schlafzimmer EG

Exposé - Galerie



Schlafzimmer EG



Treppenhaus OG

Exposé - Galerie



Flur OG



Flur OG

Exposé - Galerie



Badezimmer mit WC OG



Badezimmer mit WC OG

Exposé - Galerie



Kinderzimmer 2



Kinderzimmer 3

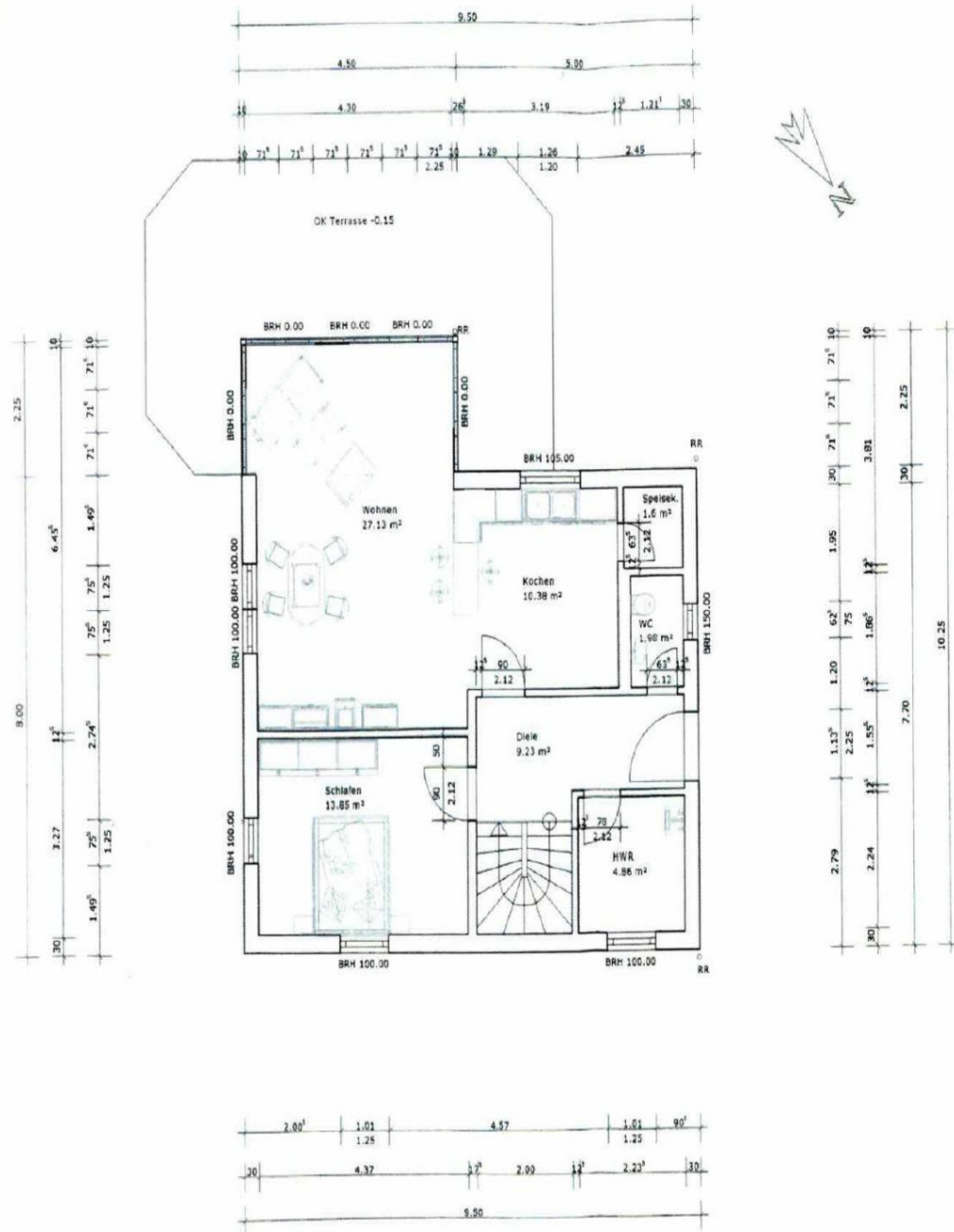
Exposé - Galerie



Kinderzimmer 1

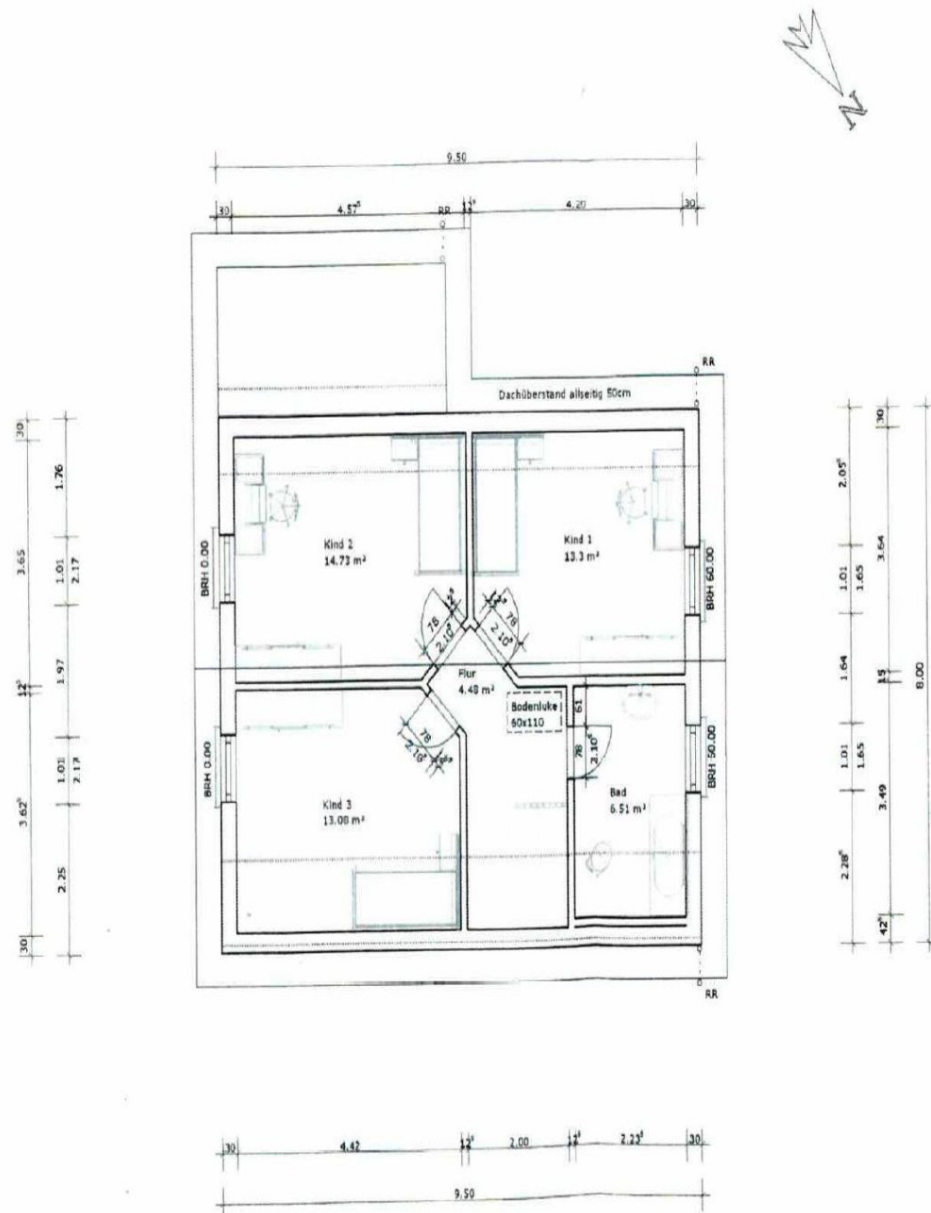
Exposé - Grundrisse

Grundriss Erdgeschoss¹⁾



Exposé - Grundrisse

Grundriss Dachgeschoss¹⁾



Exposé - Anhänge

1. Flurkarte



Landesamt für Vermessung und Geoinformation
Sachsen-Anhalt (LVerGeo)
Otto-von-Guericke-Straße 15, 39104 Magdeburg
Standort: Neustädter Passage 15, 06122 Halle

Auszug aus dem Liegenschaftskataster

Liegenschaftskarte 1:1000

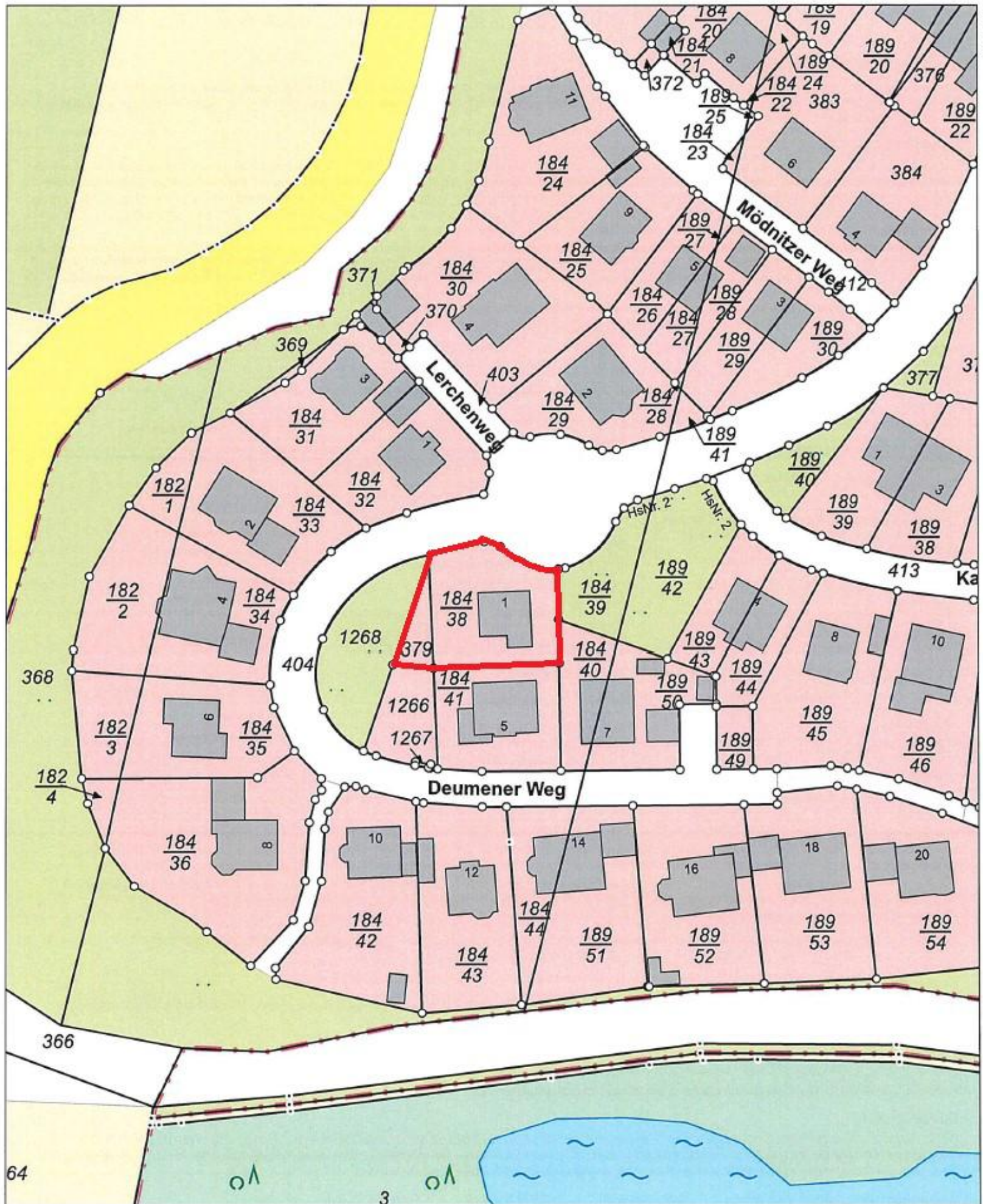
Flurstück: 184/38
Flur: 2
Gemarkung: Hohenmölsen

Gemeinde: Hohenmölsen, Stadt
Kreis: Burgenlandkreis

Erstellt am 11.11.2025
Aktualität der Daten: 10.11.2025

5671295

32716664



5671075

Maßstab: 1:1000 0 10 20 30 Meter

Ihr Zeichen: 2025-30800-A07.2

Dieser Auszug ist gesetzlich geschützt. Es gelten die Nutzungsbedingungen für die Daten der Landesvermessung, des Liegenschaftskatasters, des Geobasisinformationssystems und der Grundstückswertermittlung des Landesamtes für Vermessung und Geoinformation Sachsen-Anhalt (LVerGeo).