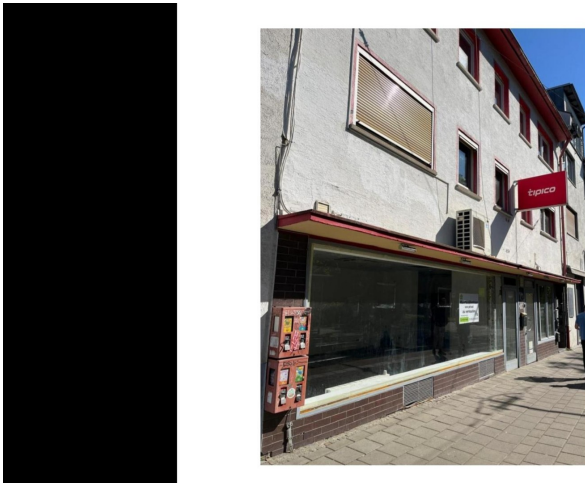


Exposé

Mehrfamilienhaus in Darmstadt

Mehrfamilienhaus mit Gewerbefläche in attraktiver Lage



Objekt-Nr. OM-423452

Mehrfamilienhaus

Verkauf: **1.169.000 €**

Ansprechpartner:
Andre Schäfer

Bessunger Straße 4
64285 Darmstadt
Hessen
Deutschland

Baujahr	1961	Übernahme	sofort
Grundstücksfläche	222,00 m²	Zustand	renovierungsbedürftig
Etagen	3	Garagen	1
Zimmer	15,00	Stellplätze	2
Wohnfläche	305,00 m²	Heizung	Etagenheizung
Energieträger	Gas		

Exposé - Beschreibung

Objektbeschreibung

----- BITTE KEINE MAKLERANFRAGEN -----

PRIVATVERKAUF OHNE MAKLERPROVISION/MAKLERCOURTAGE

Zum Verkauf angeboten wird ein teilweise vermietetes Mehrfamilienhaus mit 7-8 Wohneinheiten und großzügiger Gewerbefläche in attraktiver Wohn - und Geschäftslage.

Das Objekt bietet ein gutes Potenzial.

Wohnen + Gewerbe ca 426 m2

Wohnen ca 305 m2

Gewerbe ca 121 m2 im EG (unvermietet)

Für Kapitalanleger geeignet

Das Objekt ist teilweise vermietet.

Bestandsobjekt mit Modernisierungsbedarf und großem Value-Add-Potenzial

Das Objekt ist vollständig unterkellert (Deckenhöhe Keller ca 2,10 m)

Doppel-Garage plus 2 PKW Stellplätze

Nach Bedarf günstige Lieferantenanfahrt auf der Rückseite

Bausubstanz unter Umständen erweiterbar

Wesentlicher Energieträger: Gas

Energieeffizienzklasse H

Gute Lage in etabliertem Stadtteil und Citynah mit grundsätzlich hoher Nachfragebasis

Für Nachfragesegmente wie Projektaufenthalte und möblierte Vermietung ist Darmstadt insgesamt durch Wissenschafts - und Unternehmensstandorte (u.a. Hochschulen, Forschung,Industrie) attraktiv.

In zentraler Lage am Freiburger Platz in Darmstadt Bessungen mit guter Infrastruktur --

Straßenbahn Linie 3 direkt vor der Haustür/Gute Autobahnanbindung/Diverse Einkaufsmöglichkeiten,Cafés und Restaurants fußläufig in 2 Minuten/Direkt an der Orangerie plus 2 weitere Parks

Das Haus grenzt an 2 Straßen.Auf der Rückseite an die Orangerieallee.

Ausstattung

Fußboden:

Laminat

Weitere Ausstattung:

Balkon, Keller

Lage

Infrastruktur:

Apotheke, Lebensmittel-Discount, Allgemeinmediziner, Kindergarten, Grundschule, Hauptschule, Realschule, Gymnasium, Gesamtschule, Öffentliche Verkehrsmittel

Exposé - Energieausweis

Energieausweistyp	Bedarfsausweis
Erstellungsdatum	ab 1. Mai 2014
Endenergiebedarf	397,60 kWh/(m²a)
Energieeffizienzklasse	H

Exposé - Galerie



Exposé - Galerie



Exposé - Galerie



Exposé - Galerie



Exposé - Galerie

