

Exposé

Bungalow in Heinsberg

Gemütlicher Bungalow



Objekt-Nr. OM-423408

Bungalow

Verkauf: **399.000 €**

Ansprechpartner:
Klaus Mühlenbruch

52525 Heinsberg
Nordrhein-Westfalen
Deutschland

Baujahr	2015	Übernahme	Nach Vereinbarung
Grundstücksfläche	658,00 m²	Zustand	gepflegt
Etagen	1	Schlafzimmer	2
Zimmer	3,00	Badezimmer	1
Wohnfläche	95,00 m²	Stellplätze	2
Nutzfläche	95,00 m²	Heizung	Fußbodenheizung
Energieträger	Luft- /Wasserwärme		

Exposé - Beschreibung

Objektbeschreibung

Gemütlicher und moderner Bungalow.

Das Haus wurde 2015 fertiggestellt, seitdem nur von einer Person bewohnt. Insgesamt befindet sich das Haus in einem sehr guten Zustand.

Derzeit wird das Haus ausgeräumt, anschließend werden Bilder des Inneren hinzugefügt.

Es sind nur sehr geringe Instandhaltungen nötig, der Maler muss einmal durch die Wohnung. Ansonsten keine Sanierungsarbeiten notwendig. Einfach einziehen und wohlfühlen.

Besichtigungen sind gerne möglich.

Ausstattung

Beheizt wird das Haus mit einer modernen Luft-Wärme-Pumpe und Fußbodenheizung im gesamten Haus. Das Bad ist komplett barrierefrei. Es ist eine moderne und helle Küche enthalten die mit verkauft wird. Zur Gartenseite gibt es eine Terrassenüberdachung.

Fußboden:

Fliesen

Weitere Ausstattung:

Terrasse, Garten, Duschbad, Einbauküche, Gäste-WC, Barrierefrei

Lage

Der Bungalow liegt in einer ruhigen Seitenstraße in Heinsberg Karken. Das Grundstück ist komplett umzäunt und mit einem fernbedienbaren Tor ausgestattet.

Der Garten besteht aus einer großzügigen Rasenfläche, eingerahmt von einer Mischhecke.

Es können bis zu drei Autos innerhalb der umzäunten Fläche vor dem Haus abgestellt werden.

Infrastruktur:

Apotheke, Lebensmittel-Discount, Allgemeinmediziner, Kindergarten, Grundschule, Gesamtschule, Öffentliche Verkehrsmittel

Exposé - Energieausweis

Energieausweistyp	Verbrauchsausweis
Erstellungsdatum	ab 1. Mai 2014
Endenergieverbrauch	33,70 kWh/(m²a)
Energieeffizienzklasse	A



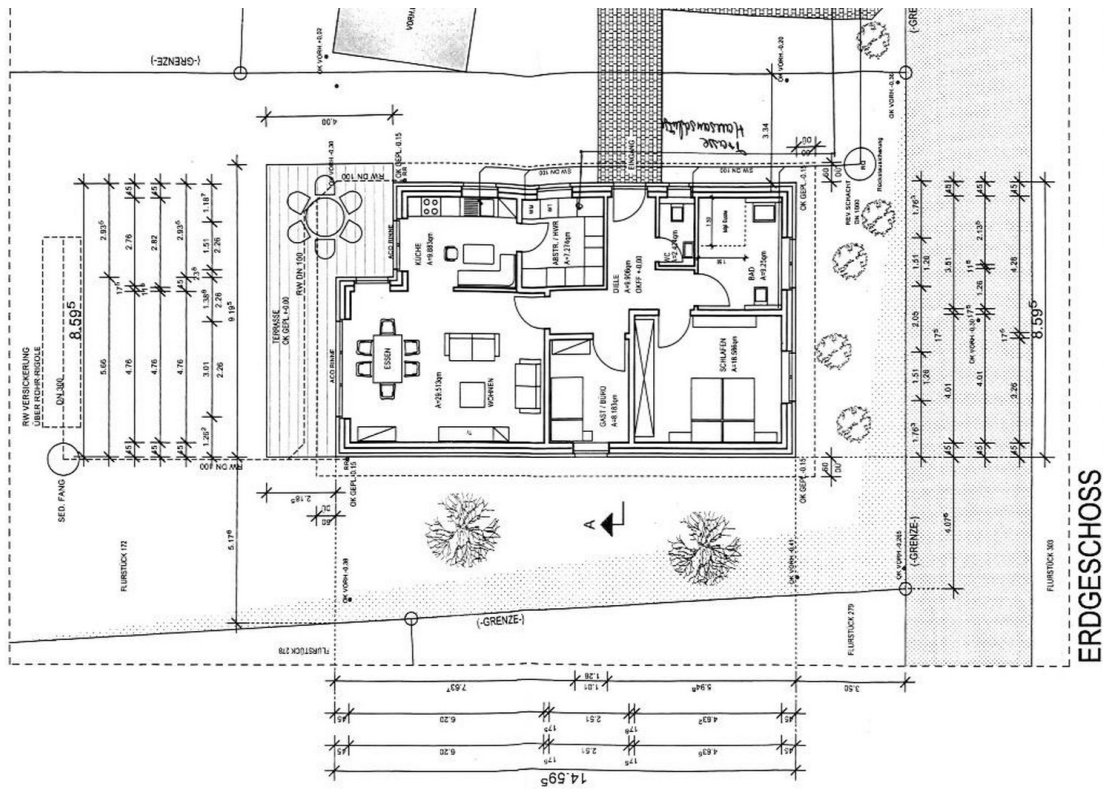
Exposé - Galerie



Exposé - Galerie



Exposé - Galerie



Exposé - Grundrisse

