

# Exposé

## Mehrfamilienhaus in Fritzlar

### Wohn- und Geschäftshaus



Objekt-Nr. OM-423359

**Mehrfamilienhaus**

Verkauf: **795.000 €**

Kasseler Strasse 10  
34560 Fritzlar  
Hessen  
Deutschland

Baujahr	1563	Übernahme	Nach Vereinbarung
Grundstücksfläche	642,00 m²	Zustand	gepflegt
Etagen	4	Schlafzimmer	3
Zimmer	8,00	Badezimmer	4
Wohnfläche	570,00 m²	Garagen	3
Nutzfläche	200,00 m²	Stellplätze	3
Energieträger	Gas	Heizung	Zentralheizung

# Exposé - Beschreibung

## Objektbeschreibung

Wohn- und Geschäftshaus in zentraler Lage von Fritzlar zum Verkauf. Im Erdgeschoss befindet sich ein Ladenlokal mit einer Größe von ca. 240 m<sup>2</sup>, 20 m<sup>2</sup> Sozialraum und 75 m<sup>2</sup> Lagerfläche, im 1. OG sowie im 2.OG/DG befindet sich je eine Wohneinheit mit insg. 290 m<sup>2</sup> sowie Lagerräume im 1.OG von 70 m<sup>2</sup> und Kellerräume von 45 m<sup>2</sup>. Zusätzlich gibt es einen Gewölbekeller. Das Grundstück ist insg.ca. 642 m<sup>2</sup> groß.

Im Jahr 1996 wurde ein Anbau mit 3 Garagen und einer Appartementwohnung von 45 m<sup>2</sup> im 1.OG errichtet.

Das Ladenlokal sowie die Appartementwohnung sind vermietet, die weiteren Wohneinheiten stehen zur Zeit leer.

Abgerundet wird dieses Immobilienangebot durch 3 eigene PKW-Stellplätze auf dem Grundstück.

Bei Interesse nehmen Sie bitte direkt Kontakt zu mir auf.

Gerne lasse ich Ihnen weitere Informationen zukommen und vereinbare einen Besichtigungstermin mit Ihnen.

## Ausstattung

### **Fußboden:**

Parkett, Laminat, Teppichboden, Vinyl / PVC

### **Weitere Ausstattung:**

Keller, Dachterrasse, Vollbad, Duschbad, Gäste-WC

## Lage

Das Objekt befindet sich in der Fußgängerzone in der Nähe des Marktplatzes. In unmittelbarer Nähe befindet sich ein öffentliches Parkdeck sowie der Busbahnhof.

### **Infrastruktur:**

Apotheke, Lebensmittel-Discount, Allgemeinmediziner, Kindergarten, Grundschule, Hauptschule, Realschule, Gymnasium, Öffentliche Verkehrsmittel

# Exposé - Galerie



Anbau Bj. 1996



Küche DG



# Exposé - Galerie



Zimmer DG



Bad DG



# Exposé - Galerie



Wohnzimmer DG



Treppe zw. 2.OG und DG



Bad 2.OG

# Exposé - Galerie



Zimmer 2.OG



Zimmer 2.OG



# Exposé - Galerie



Zimmer 2.OG



Zimmer 2.OG

# Exposé - Galerie



WC 2.OG



Wohnzimmer 1.OG



# Exposé - Galerie



Bad 1.OG



Zimmer 1.OG



# Exposé - Galerie



Küche 1.OG



Terrasse 2.OG



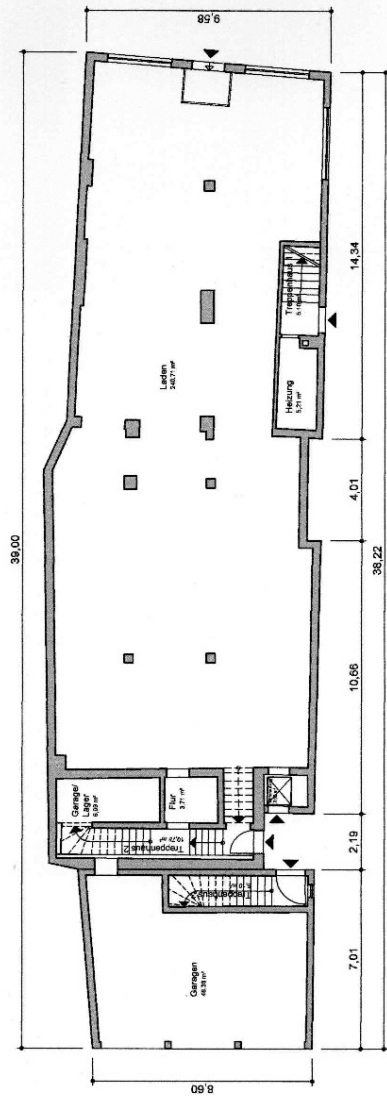
Terrasse 1.OG



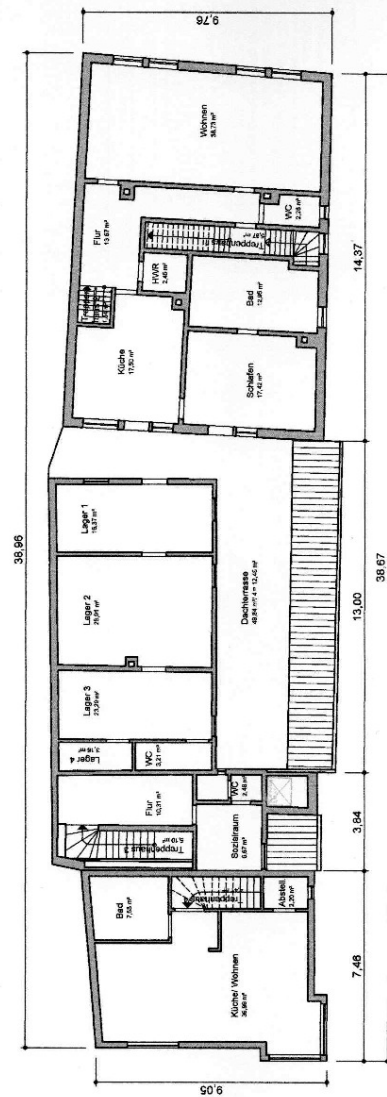
# Exposé - Grundrisse



# Exposé - Grundrisse



GRUNDRISEG



GRUNDRISS1.OG