

Exposé

Wohnung in Iserlohn

Zentrale 2-Zimmer Wohnung Iserlohn Grüner Weg



Objekt-Nr. OM-423331

Wohnung

Vermietung: **610 € + NK**

Grünerweg 63
58644 Iserlohn
Nordrhein-Westfalen
Deutschland

Baujahr	1952	Übernahme	ab Datum
Zimmer	2,00	Übernahmedatum	01.03.2026
Wohnfläche	64,00 m ²	Schlafzimmer	1
Energieträger	Gas	Badezimmer	1
Summe Nebenkosten	180 €	Etage	2. OG
Mietsicherheit	1.800 €	Heizung	Zentralheizung

Exposé - Beschreibung

Objektbeschreibung

Diese helle und großzügig geschnittene 2-Zimmer Wohnung besticht durch eine klare Raumaufteilung und eine freundliche Atmosphäre. Das Herzstück ist das weitläufige Wohnzimmer, das viel Platz für eine gemütliche Sofalandschaft und einen einladenden Essbereich bietet. Das geräumige Schlafzimmer macht die Wohnung ideal für Paare oder kleine Familien. Große Fensterfronten sorgen in der gesamten Wohnung für exzellente Lichtverhältnisse und ein angenehmes Wohnklima. Ein besonderes Highlight ist der zugehörige Balkon, der zum Entspannen im Freien einlädt. Zur Info: Das Mietverhältnis unterliegt einer Indexmiete.

Ausstattung

Die Wohnung präsentiert sich in einem gepflegten Zustand mit modernen Bodenbelägen in Holzoptik und zeitlosen Fliesen.

Küche: Eine funktionale Einbauküche mit ausreichend Arbeitsfläche und Platz für eine Waschmaschine ist bereits vorhanden.

Badezimmer: Das hell geflieste Bad ist mit einer Badewanne inklusive Duschvorrichtung ausgestattet.

Schlafen & Wohnen: Das Schlafzimmer bietet ausreichend Stellfläche für einen großen Kleiderschrank. Auch der Flur sowie ein Kelleranteil bieten zusätzlichen Stauraum.

Balkon: Ein eigener Balkon erweitert den Wohnraum ins Grüne.

Extras: Rolläden an den Fenstern ermöglichen eine individuelle Lichtregulierung.

Fußboden:

Laminat, Fliesen

Weitere Ausstattung:

Keller, Vollbad, Einbauküche

Sonstiges

Bitte bei Bewerbung folgende Unterlagen mitschicken:

1. Selbstauskunft: Angaben zu Person, Job, Einkommen, Haushaltsgröße, Haustieren etc.
2. Einkommensnachweise: die letzten 3 Gehaltsabrechnungen, bei Selbstständigen: BWA / Steuerbescheid
3. SCHUFA-Auskunft
4. Kopie des Personalausweises
5. Mietschuldenfreiheitsbescheinigung (vom aktuellen / letzten Vermieter)

Lage

Die Immobilie befindet sich im beliebten Iserlohner Ortsteil Grüne (Grüner Weg 63). Die Lage zeichnet sich durch eine erstklassige Infrastruktur aus:

Täglicher Bedarf: Ein REWE-Supermarkt, eine Apotheke und eine Hausarztpraxis sind in ca. 600 m bequem zu Fuß erreichbar.

Familienfreundlich: Die Kita „Villa Afrika“ liegt fast vor der Haustür (ca. 400 m), und alle Schulformen – von der Grundschule bis zu den Gymnasien im Zentrum – befinden sich im Umkreis von ca. 3,5 km.

Anbindung: Sie genießen eine ruhige Wohnlage mit schneller Anbindung an die Iserlohner Innenstadt.

Infrastruktur:

Apotheke, Lebensmittel-Discount, Allgemeinmediziner, Kindergarten, Grundschule, Hauptschule, Realschule, Gymnasium, Gesamtschule, Öffentliche Verkehrsmittel

Exposé - Energieausweis

Energieausweistyp	Verbrauchsausweis
Erstellungsdatum	ab 1. Mai 2014
Endenergieverbrauch	110,27 kWh/(m²a)
Energieeffizienzklasse	D

Exposé - Galerie



Wohnzimmer

Exposé - Galerie



Essbereich



Schlafzimmer



Küche

Exposé - Galerie

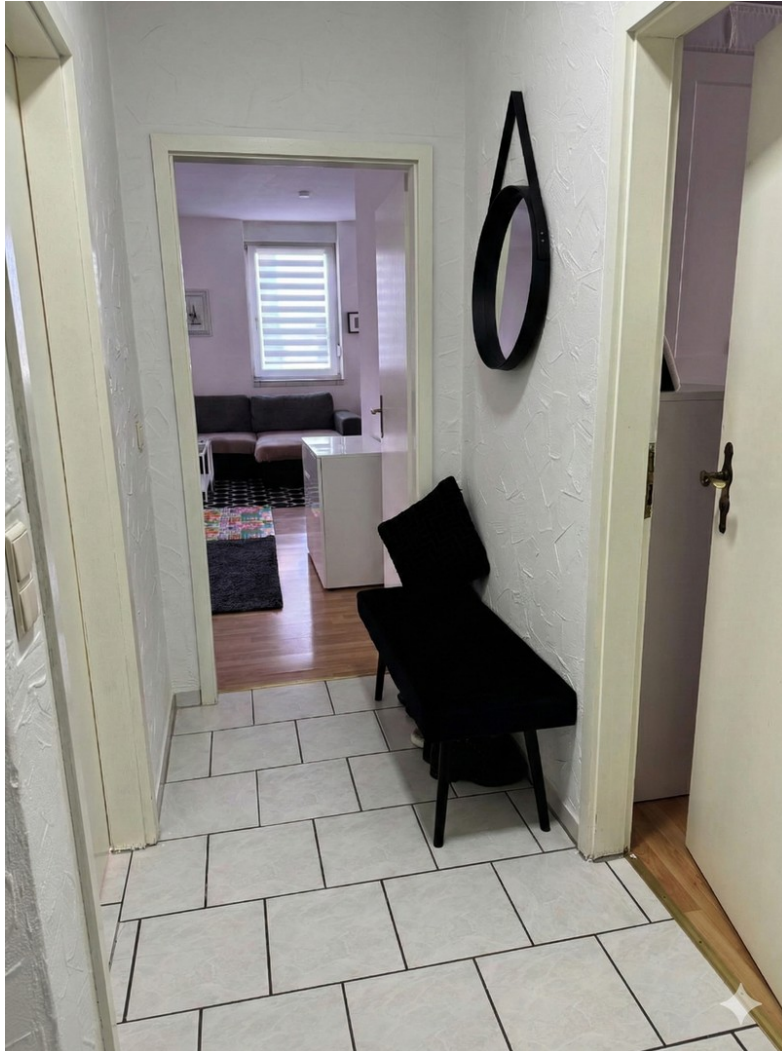


Badezimmer



Badezimmer

Exposé - Galerie



Flur