

Exposé

Maisonette in Tuttlingen

Helle neu ausgebaute Maisonette-Wohnung im Herzen von Tuttlingen



Objekt-Nr. OM-423280

Maisonette

Vermietung: **1.250 € + NK**

Ansprechpartner:
Emanuela Larosa

Zeughausstr. 20
78532 Tuttlingen
Baden-Württemberg
Deutschland

Zimmer	3,00	Übernahme	sofort
Wohnfläche	130,00 m²	Zustand	Erstbez. n. Sanier.
Nebenkosten	100 €	Schlafzimmer	2
Miete Garage/Stellpl.	50 €	Badezimmer	1
Mietsicherheit	3.600 €	Garagen	1

Exposé - Beschreibung

Objektbeschreibung

Diese wunderschöne, lichtdurchflutete Maisonette-Wohnung überzeugt durch ihren modernen Ausbau, die zentrale Lage und ihr großzügiges Raumgefühl. Auf zwei Ebenen bietet sie ein ideales Zuhause für Paare oder kleine Familien, die Wert auf Stil, Komfort und Stadtnähe legen.

Ausstattung & Highlights:

- Neu ausgebaut und hochwertig ausgestattet
- Großzügige 130 m² Wohnfläche auf zwei Ebenen
- Große Fensterflächen sorgen für viel Tageslicht
- Offener, heller Wohn- und Essbereich
- Moderne Einbauküche
- Eigene Garage inklusive

Eckdaten:

- Wohnfläche: 130 m²
- Kaltmiete: 1.250 € inkl. Garage
- Nebenkosten: 100 €
- Bezugsfrei ab: Sofort
- Garage inklusive

Ausstattung

Fußboden:

Laminat, Fliesen

Weitere Ausstattung:

Keller, Einbauküche

Lage

Mitten im Zentrum von Tuttlingen gelegen, genießen Sie kurze Wege zu allen wichtigen Einrichtungen des täglichen Bedarfs sowie eine hervorragende Verkehrsanbindung. Gleichzeitig bietet die Wohnung durch ihre ruhige Lage und den eigenen Garten ein angenehmes, privates Wohngefühl – ein perfekter Ort zum Wohlfühlen.

Infrastruktur:

Apotheke, Lebensmittel-Discount, Allgemeinmediziner, Kindergarten, Grundschule, Hauptschule, Realschule, Gymnasium, Gesamtschule, Öffentliche Verkehrsmittel

Exposé - Galerie



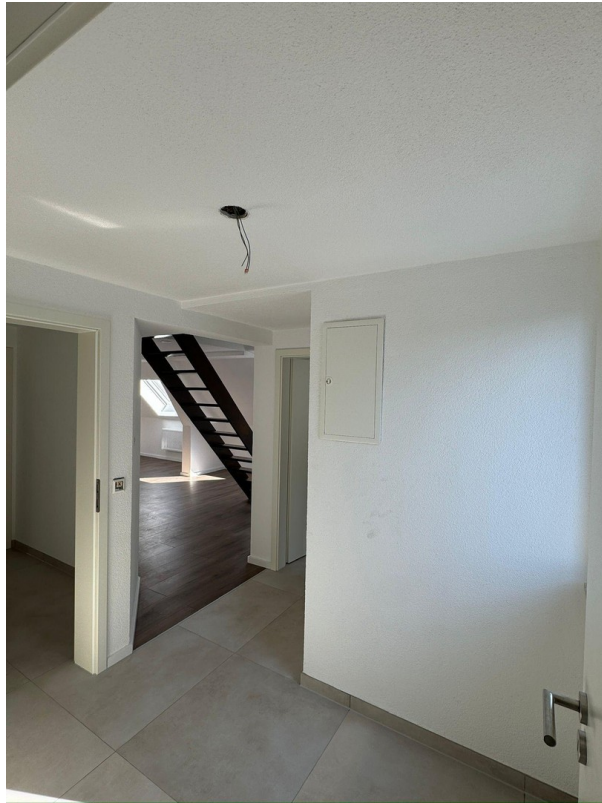
Exposé - Galerie



Exposé - Galerie



Exposé - Galerie



Exposé - Galerie

