

Exposé

Wohnung in Uhldingen-Mühlhofen

**zu vermieten: helle 2 Zimmer Wohnung mit 2 Balkone,
Pool + Sauna**



Bodensee Luftaufnahme

Objekt-Nr. OM-423268

Wohnung

Vermietung: **962 € + NK**

Ansprechpartner:
Frau Enderle

Linzgastr. 8
88690 Uhldingen-Mühlhofen
Baden-Württemberg
Deutschland

Baujahr	1980
Zimmer	2,00
Wohnfläche	78,00 m²
Energieträger	Öl
Summe Nebenkosten	197 €
Übernahme	Nach Vereinbarung

Schlafzimmer	2
Badezimmer	1
Etage	3. OG
Carports	1
Heizung	Zentralheizung

Exposé - Beschreibung

Objektbeschreibung

helle 2 Zimmer Wohnung mit 2 Balkone, Pool und Sauna im Haus:

Highlights auf einen Blick

- sehr gut geschnittener Grundriss mit praktischen Stellmöglichkeiten für Schränke
- 2 Zimmer, jeweils mit Balkon und bodentiefen Fenstern
- 2 überdachte Balkone mit seitlicher Sicht auf den Bodensee
- Heller Wohn-/Essbereich
- Separate, gut ausgestattete Küche (Spülmaschine, Kühlschrank, Gefrierschrank, Herd, Abzugshaube, Mikrowelle).
- praktisches Bad mit Dusche und Platz für Waschmaschine
- 3. Obergeschoss mit Aufzug
- eigener überdachter PKW-Einstellparkplatz
- Privater abschließbarer Kellerraum

Wellness & Gemeinschaft

- Indoor-Schwimmbad
- Sauna
- Tischtennis im Wellnessbereich
- Außenbereich vom Wellnessbereich gemeinschaftlich nutzbar
- Direkter Zugang per Lift oder Treppenhaus
- Gemeinschaftliche Waschmaschinen mit Trockenraum
- Fahrradkeller
- Inklusive professioneller Hausmeister-/Reinigungsdienst

Ausstattung

Die Wohnung ist ideal für Singles, Paare oder für 2 Personen:

Wir legen Wert auf ein angenehmes, ruhiges Miteinander im Haus.

Bei Interesse bitten wir um eine kurze Vorstellung:

- Haushaltsgröße
- berufliche Situation
- gewünschter Mietbeginn

Fußboden:

Laminat, Fliesen

Weitere Ausstattung:

Balkon, Garten, Keller, Aufzug, Duschbad, Sauna, Pool / Schwimmbad, Einbauküche, Barrierefrei

Sonstiges

Besichtigungen nach vorheriger Abstimmung, voraussichtlich Samstag.

Bitte senden Sie uns eine Nachricht mit Mailadresse und Telefonnummer.

Wir freuen uns über Ihr Interesse und Ihre Informationen.

Danke :)

Lage

Ruhige und sonnige Süd-Lage in Uhldingen-Mühlhofen.

Der Bodensee mit Yachthafen, Uferpromenade, Pfahlbauten, Naturgebiete sowie Restaurants, Einkaufsmöglichkeiten, Ärzte, Apotheken und ÖPNV sind schnell erreichbar – zu Fuß oder mit dem Fahrrad.

Weiterhin finden Sie in Uhldingen-Mühlhofen ein reges Vereinsleben und der Ort bietet ein kostenloses Strandbad.

Die Kombination aus Seenähe, Infrastruktur mit Linzgau-Shuttle, Bootsverkehr, nahem Golfclub und Freizeitwert macht diese Lage besonders attraktiv.

Infrastruktur:

Apotheke, Lebensmittel-Discount, Allgemeinmediziner, Kindergarten, Grundschule, Hauptschule, Gesamtschule, Öffentliche Verkehrsmittel

Exposé - Energieausweis

Energieausweistyp	Verbrauchsausweis
Erstellungsdatum	ab 1. Mai 2014
Endenergieverbrauch	115,00 kWh/(m²a)
Energieeffizienzklasse	D

Exposé - Galerie



Nützliche Diele

nützliche Diele

Exposé - Galerie



Bad mit Dusche

Bad mit Dusche



Küche mit Fenster

Küche mit Platz zum Kochen

Exposé - Galerie



Zimmer 1 mit Balkon

Zimmer



Zimmer 2 mit Balkon

Zimmer

Exposé - Galerie



Gepflegtes Mehrfamilienhaus

gepflegtes Mehrfamilienhaus



Wellnessbereich mit Pool

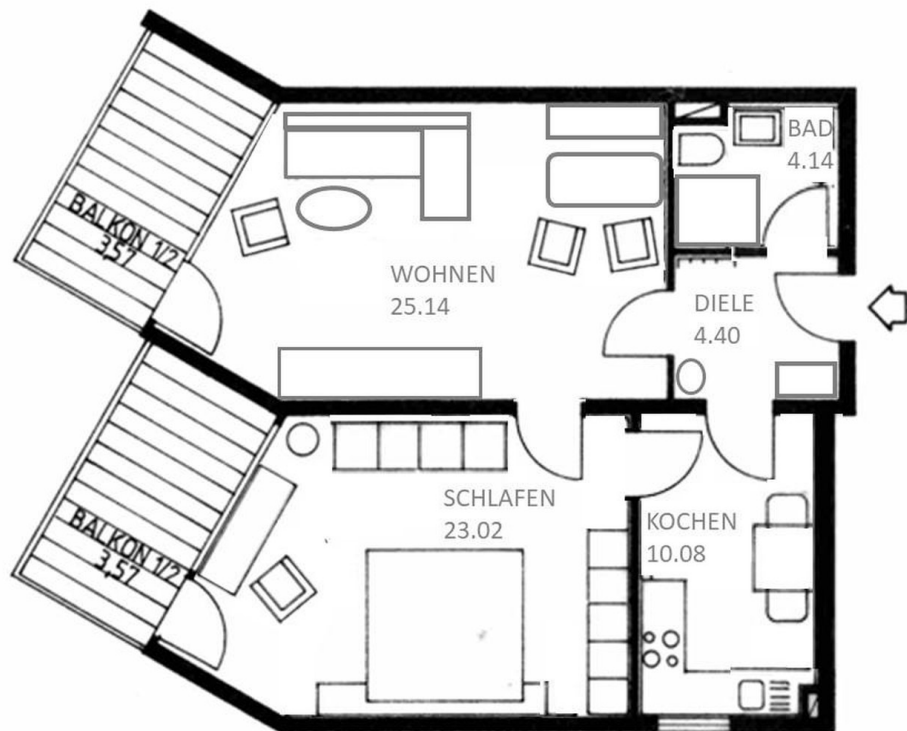
Exposé - Galerie



Außenbereich Pool

Gemeinschaftsgarten Schwimmbad

Exposé - Grundrisse



Grundriss