

Exposé

Zweifamilienhaus in Mölsheim

Ehemaliger Winzerhof zu verkaufen



Objekt-Nr. **OM-423264**

Zweifamilienhaus

Verkauf: **349.000 €**

Hauptstraße 50
67591 Mölsheim
Rheinland-Pfalz
Deutschland

Baujahr	1908	Zustand	renovierungsbedürftig
Grundstücksfläche	906,00 m ²	Schlafzimmer	2
Etagen	2	Badezimmer	2
Zimmer	7,00	Carports	1
Wohnfläche	160,00 m ²	Stellplätze	5
Energieträger	Öl	Heizung	Zentralheizung
Übernahme	Nach Vereinbarung		

Exposé - Beschreibung

Objektbeschreibung

Massives Wohnhaus komplett unterkellert

rustikal , massive Bauweise

Garten mit schönem Ausblick ins Zellertal

Ausstattung

Schöner ehemaliger Winzerhof mit großer Scheune und dazugehörigem Keller

Viele Unterstellmöglichkeiten in der Scheune und Nebengebäude vorhanden

Fußboden:

Parkett, Laminat, Teppichboden

Weitere Ausstattung:

Balkon, Garten, Keller, Duschbad, Einbauküche

Lage

Bevorzugte Ortslage

gut zugänglicher vom Haus aus in den Garten mit toller Aussicht

Infrastruktur:

Apotheke, Lebensmittel-Discount, Allgemeinmediziner, Kindergarten, Grundschule, Öffentliche Verkehrsmittel

Exposé - Energieausweis

Energieausweistyp	Bedarfsausweis
Erstellungsdatum	ab 1. Mai 2014
Endenergiebedarf	319,00 kWh/(m ² a)
Energieeffizienzklasse	H

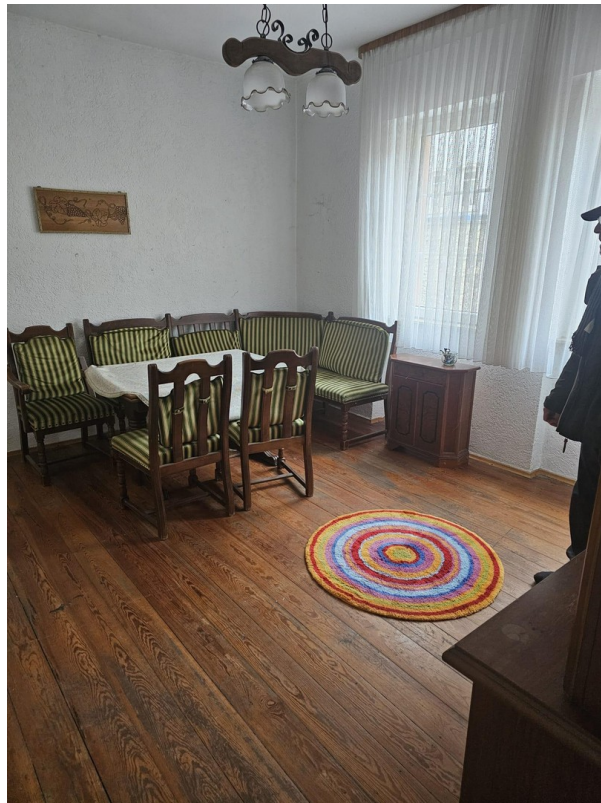
Exposé - Galerie



Exposé - Galerie



Exposé - Galerie



Exposé - Galerie



Exposé - Galerie



Exposé - Galerie



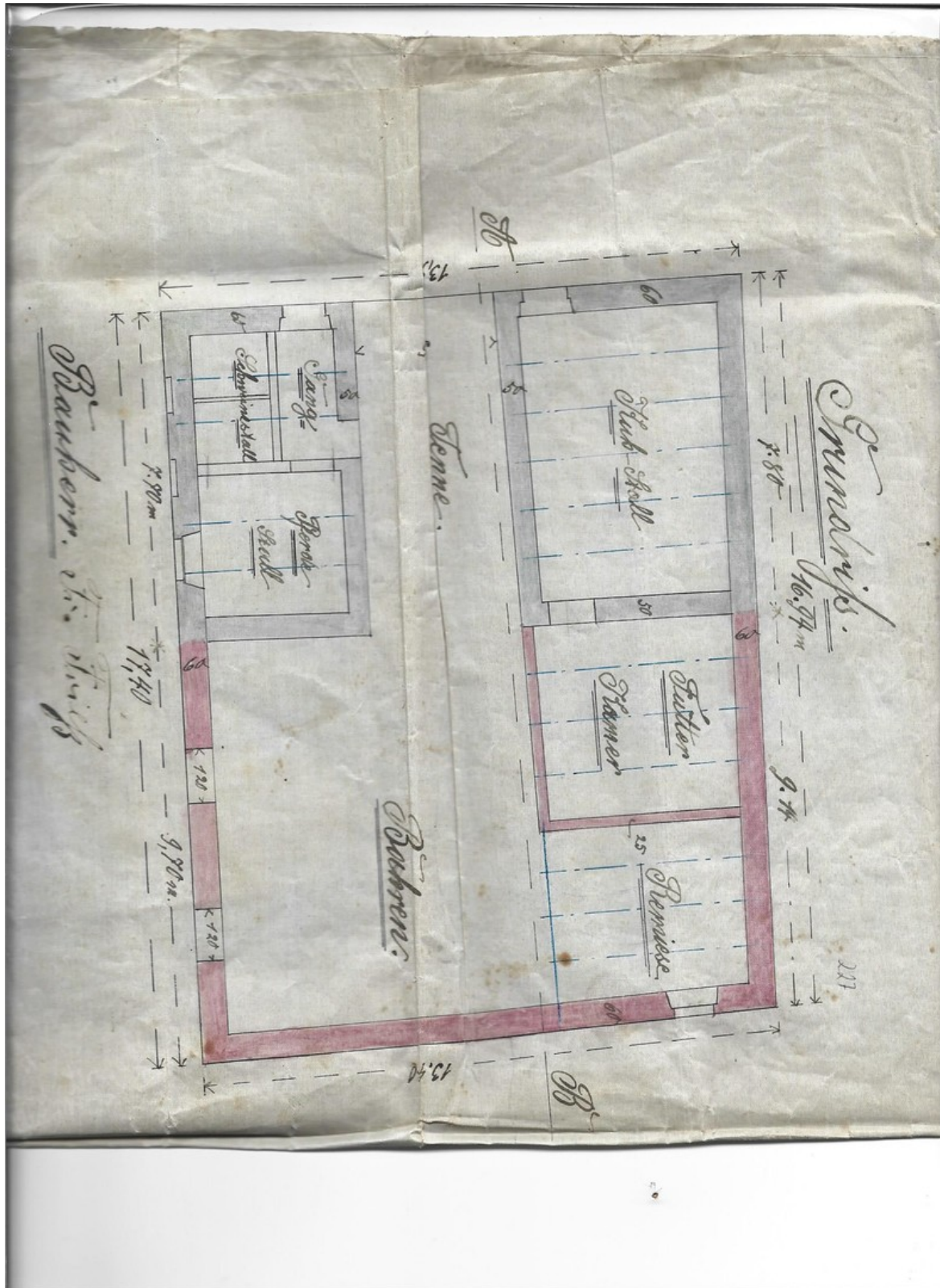
Exposé - Galerie



Exposé - Galerie



Exposé - Grundrisse



Exposé - Grundrisse



Exposé - Grundrisse

