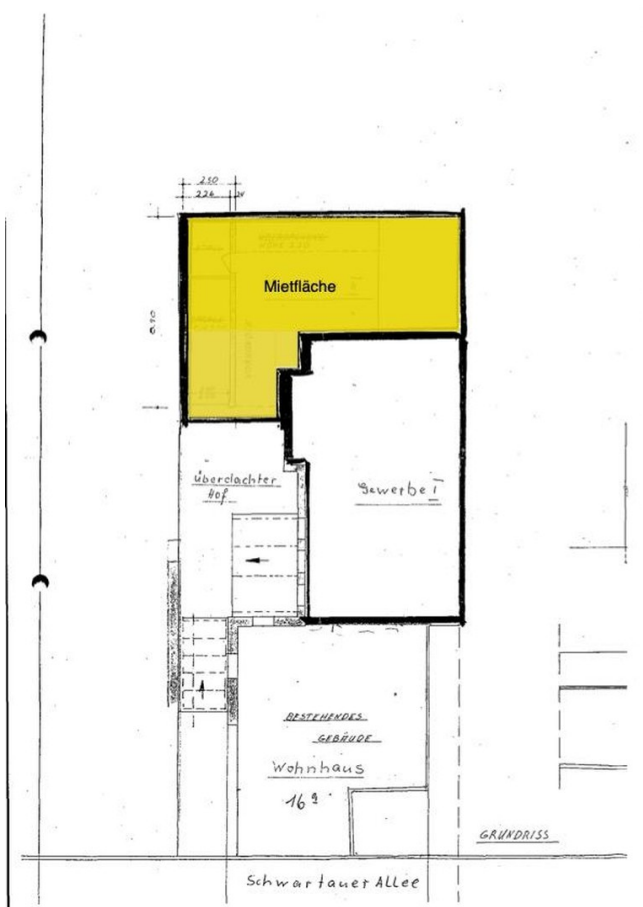


Exposé

Lager in Lübeck

Werkstatt oder Lager in zentraler Lage von Lübeck mit Stellplatz



Objekt-Nr. OM-423260

Lager

Vermietung: **600 € + NK**

Ansprechpartner:
Herr Hartmann

Schwartauer Allee 16a
23554 Lübeck
Schleswig-Holstein
Deutschland

Baujahr	1900	Zustand	gepflegt
Energieträger	Gas	Etage	Erdgeschoss
Nebenkosten	75 €	Gesamtfläche	95,00 m²
Summe Nebenkosten	75 €	Lager-/Prod.fläches	90,00 m²
Mietsicherheit	1.800 €	Freifläche	5,00 m²
Übernahme	sofort	Heizung	Sonstiges

Exposé - Beschreibung

Objektbeschreibung

- Ca. 90 m² ebenerdige Lagerfläche
- Direkt angrenzend an ein Wohnhaus
- Separater, abschließbarer Zugang zur Einheit
- Zugang über zwei Türen vom Innenhof aus
- Kein direkter Zugang mit Fahrzeug – Anlieferung über Wagen oder Hubwagen möglich
- Optional: Stellplatz für 50 € monatlich mietbar
- Räume trocken und gut nutzbar als Lager / Materiallager / Kleinteilversand
- Keine repräsentative Nutzung oder Kundenverkehr vorgesehen
- Ruhige Lage im hinteren Grundstücksbereich

Ausstattung

- Einfache, funktionale Ausstattung
- Strom und Beleuchtung vorhanden
- Betonboden, belastbar und eben
- Separate Zugangstür, abschließbar
- WC und kleine Küche in der Einheit
- Keine Heizung (Kaltlager)
- Optionaler Stellplatz vor dem Haus: 50 €/Monat
- Trockenes Raumklima, für Lagerzwecke geeignet
- Raumhöhe für Regalsysteme ausreichend

Fußboden:

Sonstiges (s. Text)

Sonstiges

Es wird ein langfristiges Mietverhältnis angestrebt.

Lage

- Lage im Stadtteil St. Lorenz Nord, Lübeck
- Direkt an der Schwartauer Allee (Hauptverkehrsachse)
- Anbindung an die A1 (AS Lübeck-Zentrum) in 5 Minuten
- Zentrale Lage, nur wenige Minuten zur Innenstadt und zum Bahnhof
- Bushaltestellen in fußläufiger Nähe
- Umgebung: Wohnbebauung, kleinere Gewerbebetriebe, Handwerker, Einzelhandel
- Grundstück mit Wohnhaus und angebautem Lagerbereich

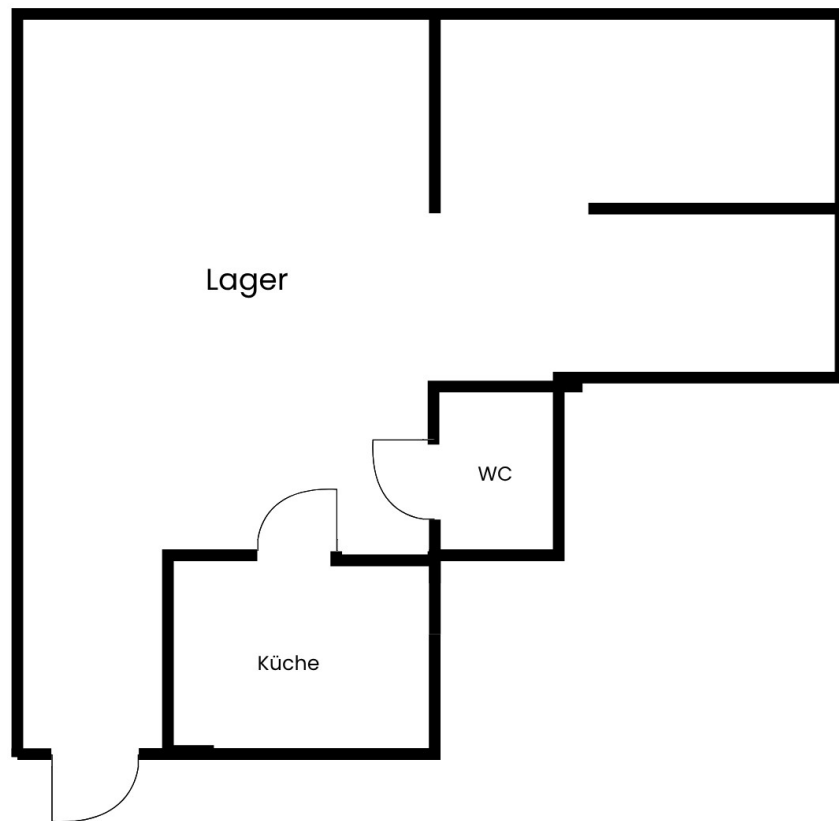
Infrastruktur:

Apotheke, Lebensmittel-Discount, Allgemeinmediziner, Kindergarten, Grundschule, Öffentliche Verkehrsmittel

Exposé - Energieausweis

Energieausweistyp	Verbrauchsausweis
Erstellungsdatum	ab 1. Mai 2014
Endenergieverbrauch Strom	79,10 kWh/(m²a)
Endenergieverbrauch Wärme	79,10 kWh/(m²a)

Exposé - Galerie



Grundriss

Exposé - Galerie

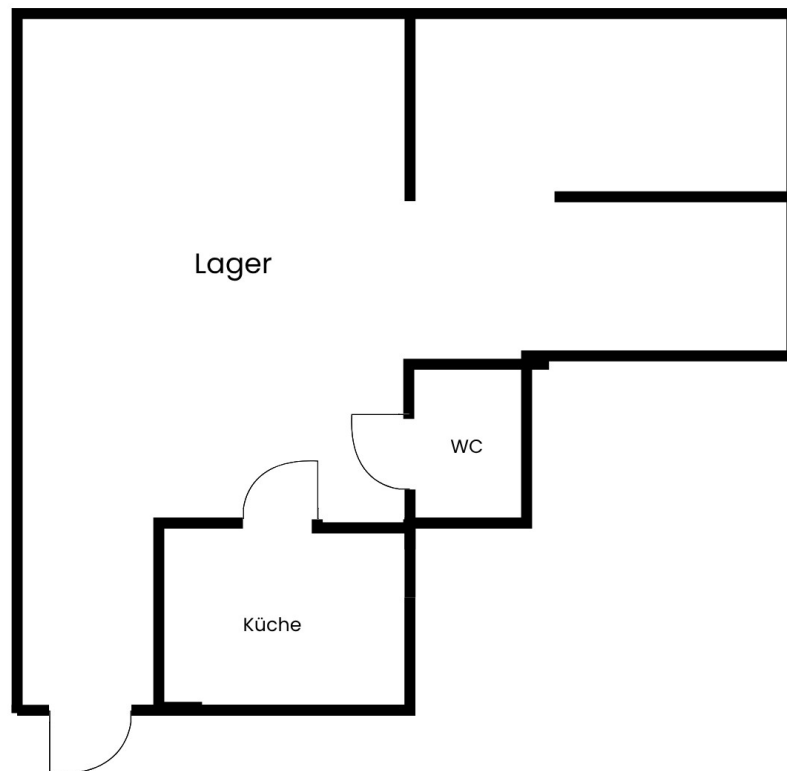


Hauptraum (Sicht 1)



Hauptraum (Sicht 2)

Exposé - Grundrisse



Exposé - Grundrisse

