

Exposé

Reihenendhaus in Ditzingen

Modernes Reihenendhaus mit Einzelgarage und Stellplatz.



Objekt-Nr. OM-423248

Reihenendhaus

Verkauf: **940.000 €**

Ansprechpartner:
Viktor Wilhelm

71254 Ditzingen
Baden-Württemberg
Deutschland

Baujahr	2012	Zustand	gepflegt
Grundstücksfläche	330,00 m²	Schlafzimmer	4
Etagen	4	Badezimmer	2
Zimmer	5,50	Garagen	1
Wohnfläche	144,00 m²	Stellplätze	1
Energieträger	Gas	Heizung	Zentralheizung
Übernahme	Nach Vereinbarung		

Exposé - Beschreibung

Objektbeschreibung

Bitte keine Makler Anfragen!

In einem ruhigen Wohngebiet von Ditzingen liegt diese 2012 in Massivbauweise gebaute Immobilie auf einem ca. 330m² großen Grundstück. Das Reihenendhaus verfügt über eine Gesamtwohnfläche von ca. 144m².

In den letzten Jahren wurden einige Modernisierungen an der Immobilie durchgeführt.

2018 wurde ein kalter Wintergarten auf der vorderen Terrasse errichtet. 2023 wurde eine gemeinschaftliche Photovoltaik Anlage installiert.

Außerdem beinhaltet das Haus einen Schwedenofen im Wohnzimmer und elektrische Rollläden im EG.

Das Haus erstreckt sich über drei Etagen + Keller und überzeugt durch seine praktische Raumaufteilung sowie den schönen Gartenbereich.

Durch die Haustür betreten Sie den Erdgeschossbereich, hier befinden sich ein kleiner Flur mit Zugang zur Küche mit einem hellen Essbereich Wohnzimmer und ein Gäste-WC.

Durch das Treppenhaus gelangen Sie in das Obergeschoss. Dieses verfügt über 2 Schlafzimmer und ein Badezimmer mit einer Badewanne und großer Dusche.

Im 2. Obergeschoss befinden sich ebenfalls 2 Zimmer und ein Bad. Eines der Zimmer verfügt über eine Dachterrasse.

Außerdem bietet das Haus einen sehr geräumigen Kellerbereich.

Gerne vereinbare ich mit Ihnen einen gemeinsamen Besichtigungstermin.

V. Wilhelm

Ausstattung

Fußboden:

Parkett, Fliesen

Weitere Ausstattung:

Terrasse, Wintergarten, Garten, Keller, Dachterrasse, Vollbad, Duschbad, Einbauküche, Gäste-WC, Kamin, Barrierefrei

Lage

Infrastruktur:

Apotheke, Lebensmittel-Discount, Allgemeinmediziner, Kindergarten, Grundschule, Hauptschule, Realschule, Gymnasium, Gesamtschule, Öffentliche Verkehrsmittel

Exposé - Energieausweis

Energieausweistyp	Verbrauchsausweis
Erstellungsdatum	ab 1. Mai 2014
Endenergieverbrauch	17,90 kWh/(m²a)
Energieeffizienzklasse	A+, A



Exposé - Galerie



Exposé - Galerie



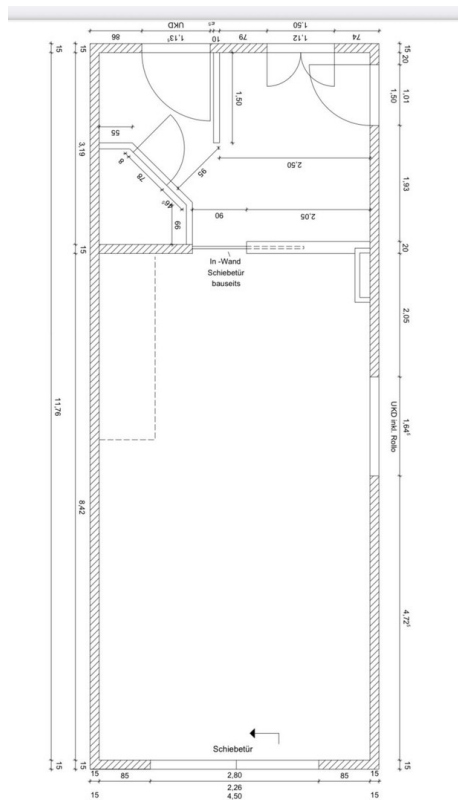
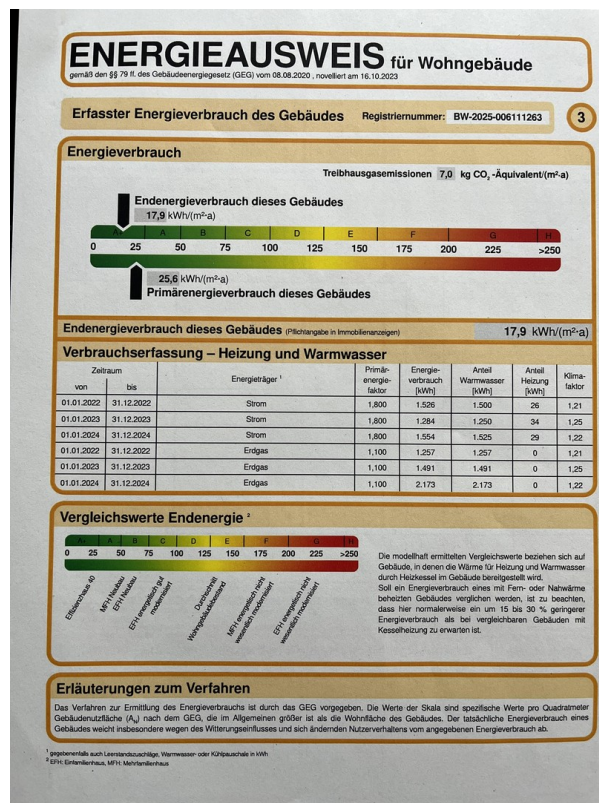
Exposé - Galerie



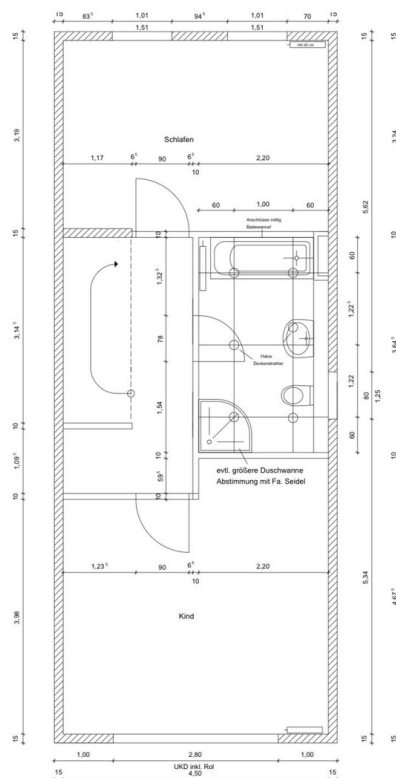
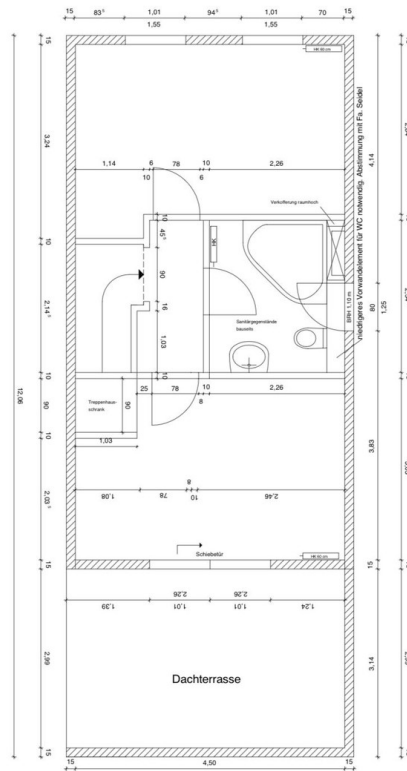
Exposé - Galerie



Exposé - Galerie



Exposé - Galerie



Exposé - Galerie

