

Exposé

Wohnung in Zwickau

**ab sofort, Sonderpreis: sehr schöne, voll möblierte 2-Zi
DG-Whg, Luxus- EBK, Balkon**



Objekt-Nr. OM-423213

Wohnung

Vermietung: **895 € pro Monat**

Ansprechpartner:
Andreas Vogel

Leipziger Straße 61
08058 Zwickau
Sachsen
Deutschland

Zimmer	2,00	Heizung	Zentralheizung
Wohnfläche	50,00 m²	Mietdauer min.	6
Summe Nebenkosten	245 €	Frei ab	26.01.2026
Mietsicherheit	1.500 €	Mobilar	Vollmöbliert
Pauschalmiete	895 € pro Monat	Raucher	Nein
Kaltmiete	650 €	Geschlecht	Keine Einschr.
Zustand	gepflegt	Max. Personen	2
Etage	4. OG	Haustiere	Nicht erlaubt

Exposé - Beschreibung

Objektbeschreibung

Perfekt für 1-2 Personen.

Diese 2 Zimmer Wohnung befindet sich in einem sanierten

denkmalgeschützten Jugendstilhaus. Durch den Personenaufzug ist

die Wohnung im DG bequem zu erreichen. Alle Räume sind vom Flur aus erreichbar. In der Wohnung befindet sich eine moderne und hochwertige Luxus-Einbauküche mit allen Geräten. Von der Küche hat

man Zugang zu einem sonnigen Balkon. Die Wohnung hat eine hochwertige, komplette Ausstattung. Das Bad verfügt über eine Wanne mit Duschabtrennung, ein WC und eine Waschmaschine/Waschtrockner.

Der Fußboden in der Wohnung besteht aus Echtholzparkett und im Bereich der Küche als Linolboden.

Zur Wohnung gehört neben Wohnzimmer und Schlafzimmer weiterhin ein kleiner Abstellraum.

Kosten:

Die Wohnung ist ab sofort verfügbar und wird unbefristet komplett eingerichtet vermietet.

Pauschalmiete inkl. Komplettausstattung: 650 €/Mon.

Nebenkosten (inkl. Strom und Internet/TV): 245 €/Mon. (pauschal oder als BK-Vorauszahlung)

Gesamtmiete: 895 €/Mon.

Die Ausstattung ist absolut komplett.

Ausstattung

Echtholzparkett, Balkon, Personenaufzug, Keller, Luxus-Einbauküche mit Geschirrspüler, komplette Ausstattung/Einrichtung (siehe Inventarliste auf Anfrage).

Weitere Ausstattung:

Balkon, Aufzug, Vollbad, Einbauküche

Sonstiges

Kaution 1.500 Euro

Besichtigung nach Vereinbarung möglich.

Mindestmietdauer 6 Monate, kürzere Dauer auf Anfrage gegen Aufpreis

Vor Anmietung vorzulegen (bei Privatpersonen):

- Selbstauskunft
- Ausweiskopie
- Mietschuldenfreiheitsbescheinigung
- Einkommensnachweise

Lage

Die Anbindung an den öffentlichen Nahverkehr ist sehr gut.

Parkmöglichkeiten finden sich an der Straße.

Exposé - Galerie



Exposé - Galerie



Exposé - Galerie



Exposé - Galerie



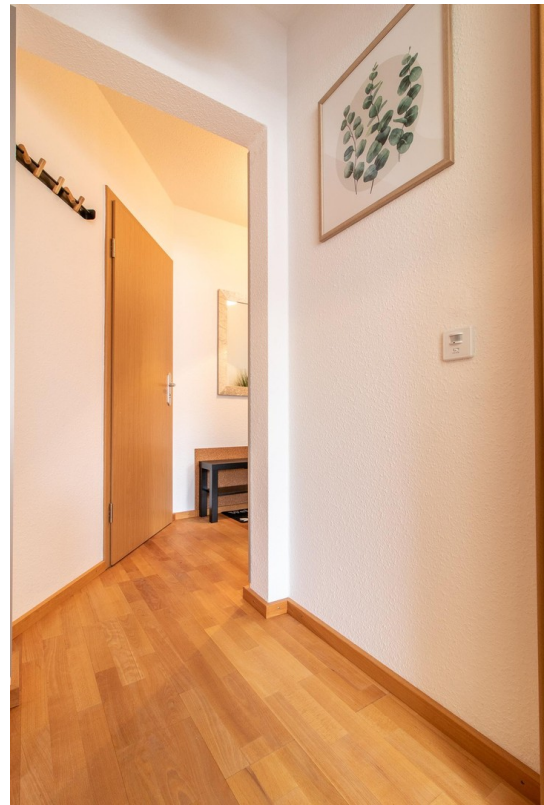
Exposé - Galerie



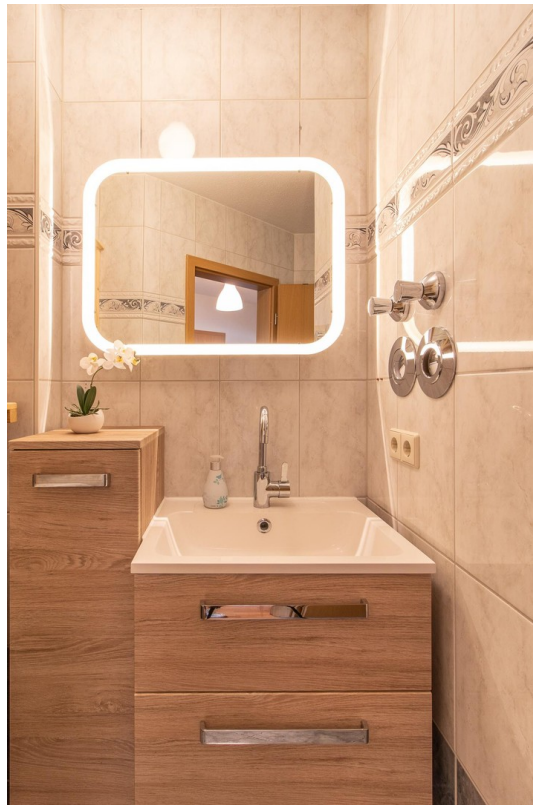
Exposé - Galerie



Exposé - Galerie



Exposé - Galerie



Exposé - Grundrisse

