

Exposé

Wohnung in Zwickau

**Helle, modern geschnittene 3 Zimmerwohnung zum
Einziehen und Wohlfühlen in der Innenstadt**



Objekt-Nr. OM-423072

Wohnung

Vermietung: **399 € + NK**

Ansprechpartner:
A. Beyer

Dr. Friedrichs- Ring 73
08056 Zwickau
Sachsen
Deutschland

Etagen	4	Übernahmedatum	01.02.2026
Zimmer	3,00	Zustand	saniert
Wohnfläche	73,00 m²	Schlafzimmer	2
Nutzfläche	73,00 m²	Badezimmer	1
Energieträger	Fernwärme	Etage	Erdgeschoss
Summe Nebenkosten	160 €	Heizung	Zentralheizung
Übernahme	ab Datum		

Exposé - Beschreibung

Objektbeschreibung

Ab sofort kann in diese schöne helle lichtdurchflutete Wohnung in bester Lage eingezogen werden. Die Wohnung befindet sich zentral am Rande des Innenstadtzentrums und überzeugt durch einen modernen offenen Schnitt und eine hochwertige Sanierung.

Durch den guten Grundriss, ist die Wohnung auch perfekt als WG geeignet.

- Wohnungslage: Hochparterre
- Moderner, großzügiger, offener Grundriss
- Wohnzimmer, Essbereich und offene Küche
- Einbauküche auf Wunsch möglich
- 2 Schlafzimmer
- Großes Bad mit Wanne
- Extra Abstellraum in der Wohnung
- WG-geeignet
- Zustand: saniert
- seniorengerecht
- Serviceleistungen inklusive: Hausmeister, Reinigung, Winterdienst

Ausstattung

Fußboden:

Laminat, Fliesen

Lage

Das Objekt befindet sich direkt am Rande des Innenstadtzentrums, welches bequem zu Fuß erreichbar ist.

Einkaufsmöglichkeiten, Restaurants, Bäckereien, Cafés, Schulen, Kindertagesstätten und Arztpraxen sind in der unmittelbaren Umgebung fußläufig erreichbar. Außerdem gibt es ebenso Spielplätze und Sporteinrichtungen in der Nähe.

Die Verkehrsanbindung ist sehr gut, Haltestellen für die öffentlichen Verkehrsmittel befinden sich nur wenige Meter entfernt.

Infrastruktur:

Apotheke, Lebensmittel-Discount, Allgemeinmediziner, Kindergarten, Grundschule, Hauptschule, Realschule, Gymnasium, Gesamtschule, Öffentliche Verkehrsmittel

Exposé - Galerie



Essbereich und Küche



Küche

Exposé - Galerie



Wohnungseingang



Flur

Exposé - Galerie

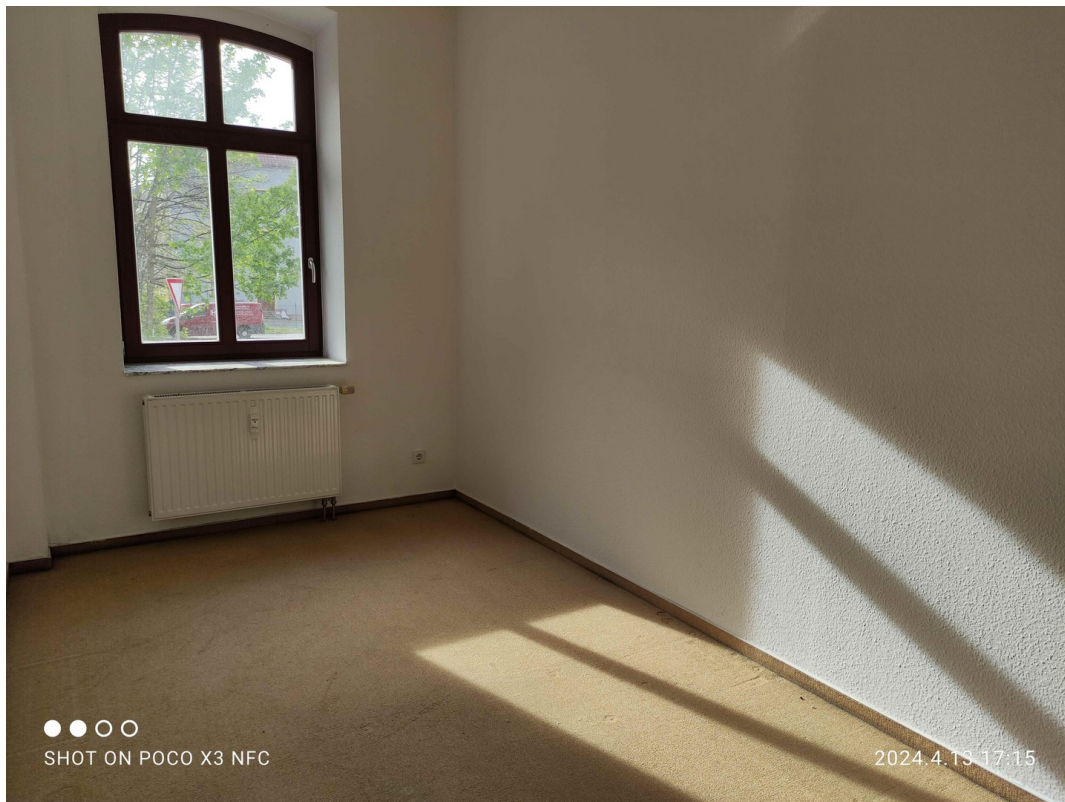


Schlafzimmer 1



Schlafzimmer 1

Exposé - Galerie

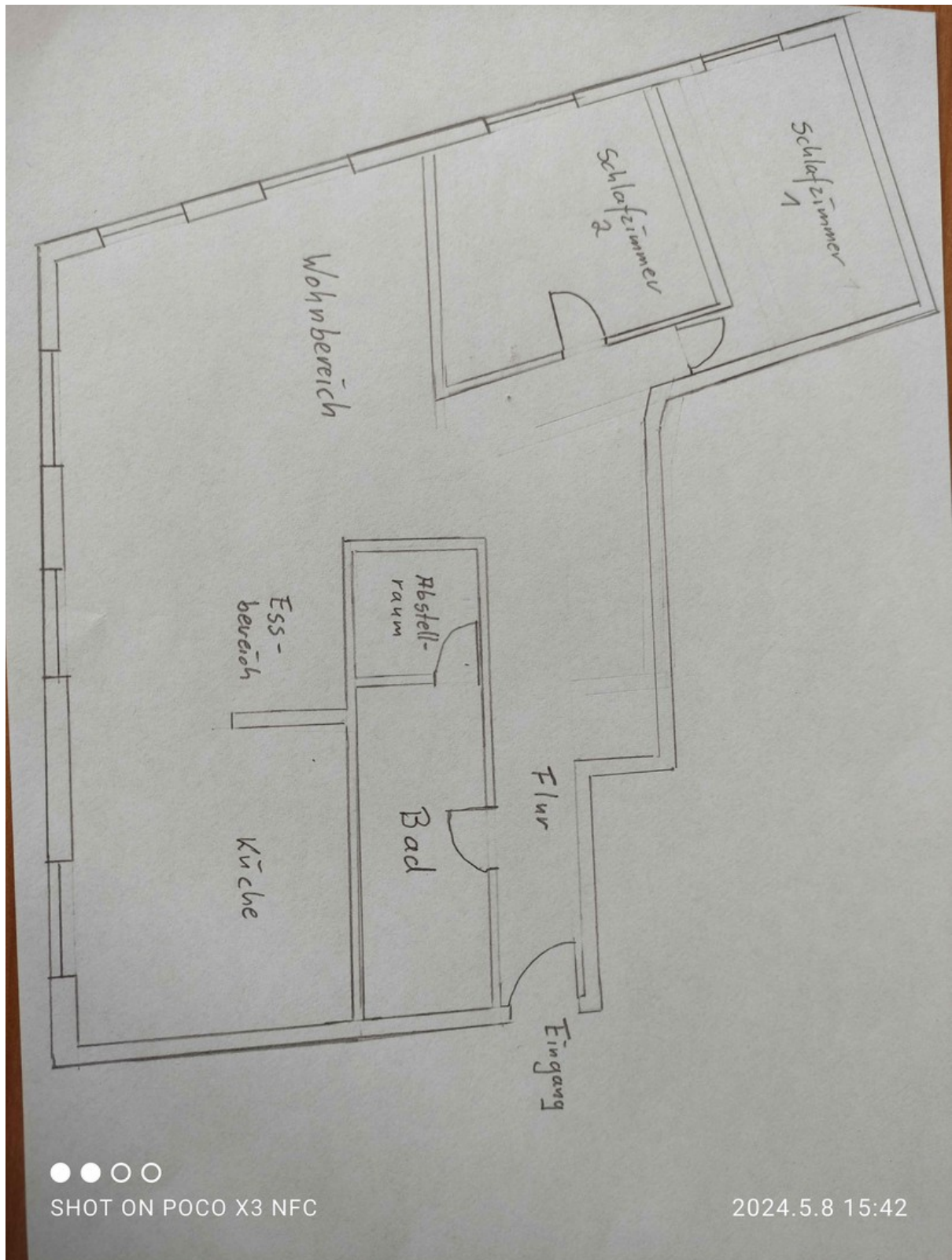


Schlafzimmer 2



Hausansicht

Exposé - Grundrisse



Grundriss