

Exposé

Wohnung in Königswinter

stilvolles Apartment mit Balkon- Altstadt von Königswinter, nahe Bonn



Objekt-Nr. OM-422986

Wohnung

Vermietung: **1.237 € pro Monat**

53639 Königswinter
Nordrhein-Westfalen
Deutschland

Baujahr	1990	Zustand	renoviert
Etagen	2	Etage	1. OG
Zimmer	2,00	Heizung	Etagenheizung
Wohnfläche	64,00 m²	Frei ab	01.02.2026
Energieträger	Gas	Mobilar	Vollmöbliert
Summe Nebenkosten	405 €	Raucher	Nein
Mietsicherheit	2.400 €	Geschlecht	Keine Einschr.
Pauschalmiete	1.237 € pro Monat	Max. Personen	2
Kaltmiete	832 €	Haustiere	Nicht erlaubt

Exposé - Beschreibung

Objektbeschreibung

Willkommen in Königswinter: In bester Altstadtlage befindet sich dieses hochwertig möblierte Apartment mit 2,5 Zimmern.

Die Wohnung ist frisch renoviert, modern ausgestattet und bietet eine ideale Wohnlösung für alle, die komfortables Wohnen auf Zeit suchen – sei es beruflich oder privat.

- ein lichtdurchflutetes Wohnzimmer mit großen Fenstern und Balkon,
- ein ruhiges Schlafzimmer,
- ein separates Zimmer (als Home Office / Gästezimmer).
- Flur sowie ein gepflegtes Bad.
- Die moderne Einbau-Küche ist voll ausgestattet.

Ausstattung

Die meisten Möbel, Einbauten und Ausstattung entsprechen neuem /neuwertigen Standard.

- Grosser Balkon mit Wohlfühlfaktor - für entspannte Abende bei einem Glas Wein.
- Die Küche bietet alles, was man im Alltag benötigt:
moderne Geräte, viel Stauraum und eine angenehme Arbeitsfläche.
- Schlafzimmer mit Doppelbett, Schrank (Bettwäsche, Handtücher, Decken)
- Bad mit Wannenbad + Dusche + Waschmaschine.
- Internet /WLAN (bis 100Mbit).

Weitere Ausstattung:

Balkon, Vollbad, Duschbad, Einbauküche

Sonstiges

ENGLISH:

Charming fully furnished 2.5 room apartment with balcony in Königswinter Old Town

modern comfort in one of Königswinter's most sought after areas. 2 minute walk from the Rhine and the main street with numerous cafés, shops, and restaurants.

- Fully furnished, including bed linen, towels, internet
- Old Town location, everything within walking distance
- Large balcony
- 2 minute to the Rhine and main street
- Tram line 66 within 4 minutes walk (to Bonn & Bad Godesberg)
- train station (RE 8 / RB 27) -7 minutes away - to Cologne, Siegburg, Bad Honnef.
- Excellent motorway access (A3, A59, A565)
- Cologne/Bonn Airport reachable in approx. 25 minutes

Lage

-Historische Altstadtlage mit bester Infrastruktur und gepflegtem Umfeld.

-sehr zentral: 2 Minuten zu Fuss vom Rhein + Hauptstrasse entfernt.

-Rheinpromenade und Siebengebirge (mit dem berühmten Drachenfels) vor der Haustür:

Perfekte Balance zwischen Beruf & Erholung – ideal für Joggen, Wandern oder After-Work-Spaziergänge.

Hohe Lebensqualität: malerisch-historische Fachwerkshäuser & Villen, Cafés, Restaurants und Einkaufsmöglichkeiten in fußläufiger Entfernung.

Mit einer sehr guten Verkehrs-Anbindung nach Bonn (15–20 Min) und Köln (35–40 Min):

-Stadtbahnlinie 66 -fußläufig erreichbar. (Richtung Bonn & Bad Godesberg, Bad Honnef)

-DB-Bahnhof Königswinter ---- (Züge Richtung Köln/ Koblenz, Siegburg).

-Autobahn Anbindung ---- (A59, A3, A564)

-Flughafen Köln/ Bonn ---- (ca. 25 Autominuten).

-Fähre nach Bad Godesberg-

Für Menschen, die zentral, stilvoll und unkompliziert wohnen möchten.

Infrastruktur:

Apotheke, Lebensmittel-Discount, Kindergarten, Realschule, Gymnasium, Öffentliche Verkehrsmittel

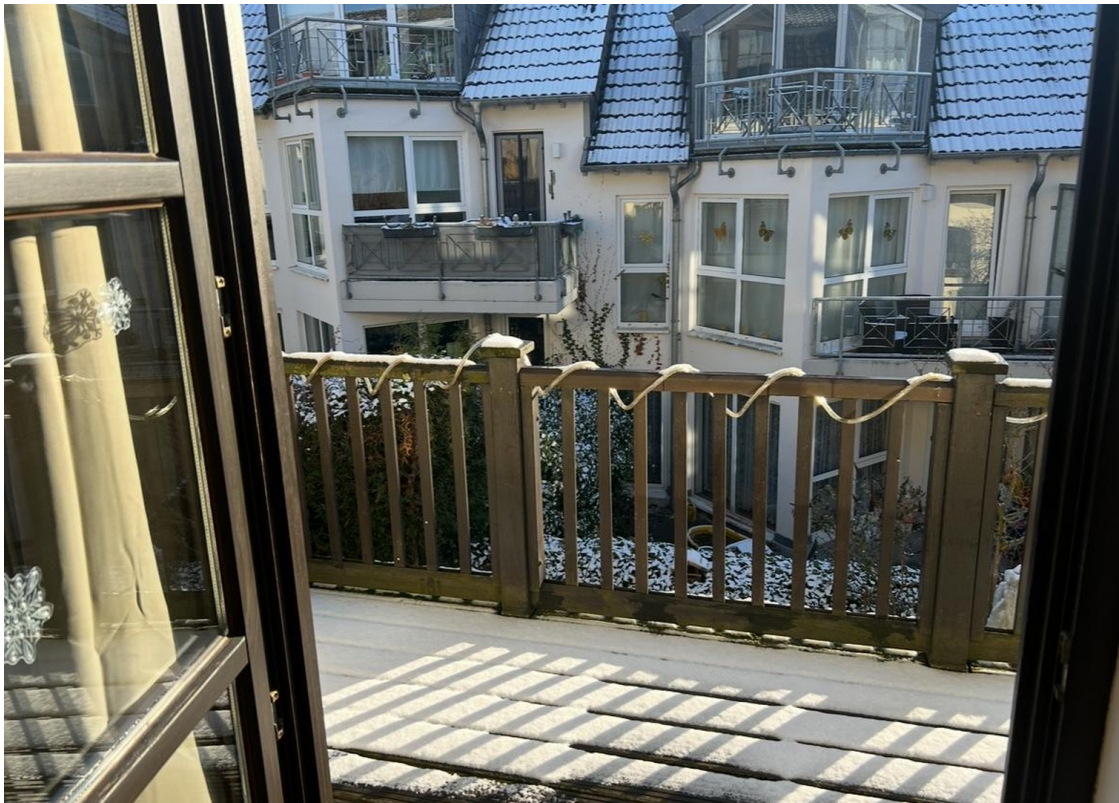
Exposé - Galerie



Wohnzimmer



Wohnzimmer



Balkon

Exposé - Galerie



Flur

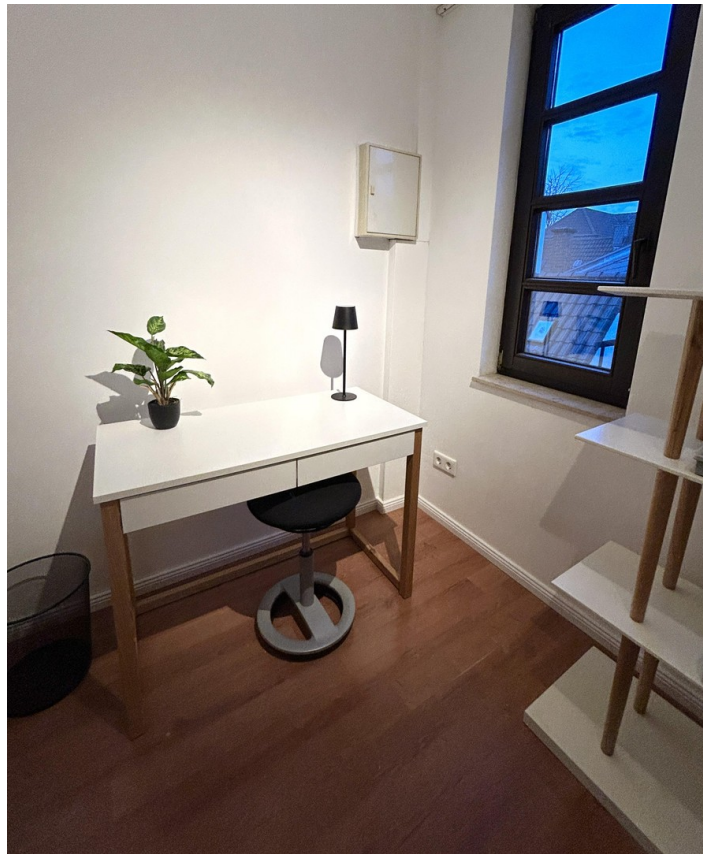


Bad



Schlafzimmer

Exposé - Galerie



Home Office



küche

Exposé - Galerie



küche



Stadt -Panorama -Rhein

Exposé - Grundrisse

