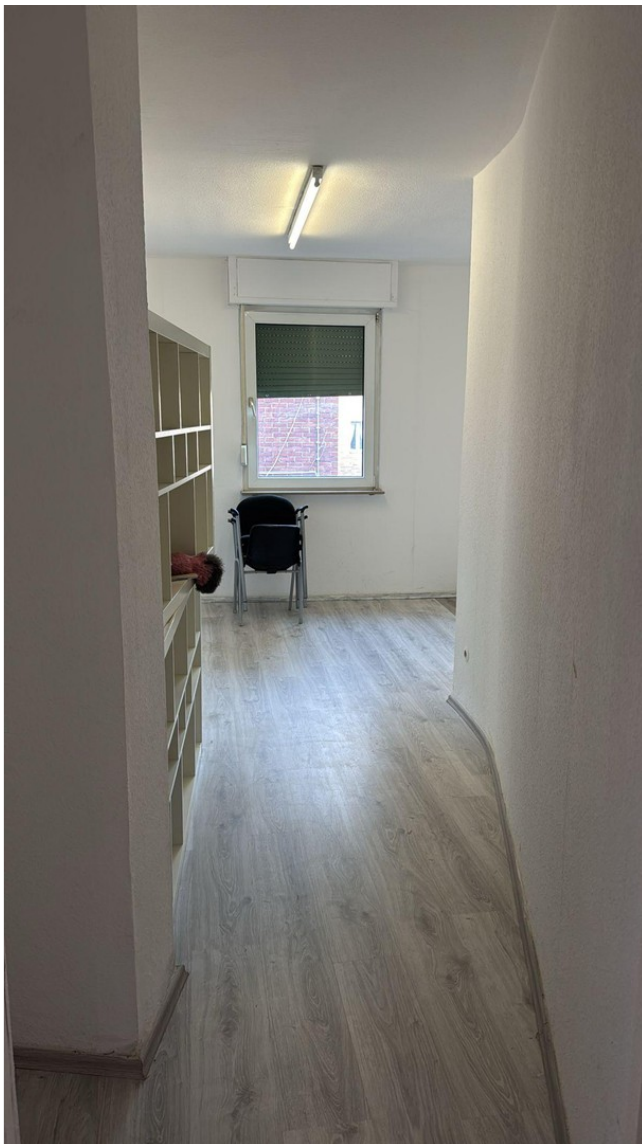


Exposé

Bürofläche in Alsdorf

**kleines Zimmer oder als Büro, 12qm, 1 A LAGE/ZENTRUM
AUF DER BAHNHOFSTR.48,ALSDORF**



Objekt-Nr. OM-422859

Bürofläche

Vermietung: **380 € + NK**

Ansprechpartner:
Ergün Yildirim

Bahnhofstr 48
52477 Alsdorf
Nordrhein-Westfalen
Deutschland

Baujahr	1910	Etage	1. OG
Energieträger	Strom	Büro-/Praxisfläche	12,00 m²
Mietsicherheit	1.000 €	Gesamtfläche	12,00 m²
Übernahme	sofort	Heizung	Sonstiges
Zustand	gepflegt		

Exposé - Beschreibung

Objektbeschreibung

Kleiner, vielseitig nutzbarer Raum mit ca. 12 m², ideal als Büro, Arbeits- oder Hobbyzimmer. Der Raum ist hell und gut geschnitten und bietet ausreichend Platz für einen Schreibtisch, Regale oder weitere Arbeitsmöbel. Keine Toilette vorhanden.

Ausstattung

Leider kein WC vorhanden

Fußboden:

Laminat, Vinyl / PVC

Lage

Ab sofort frei, mit netten Mitbewohnern und in bevorzugter Lage, guter Wohnungszuschnitt, Massivbau, direkt im ZENTRUM AUF DER EINKAUFSTR. KAUF LAND/BAHNHOF in 1 Minute erreichbar, zu vermieten.

Infrastruktur:

Apotheke, Lebensmittel-Discount, Allgemeinmediziner, Kindergarten, Grundschule, Realschule, Gymnasium, Gesamtschule, Öffentliche Verkehrsmittel

Exposé - Galerie



Exposé - Galerie



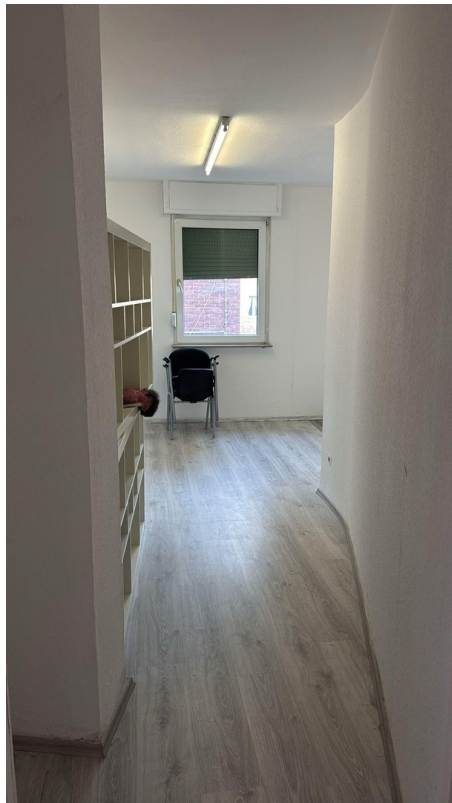
Exposé - Galerie



Exposé - Galerie



Exposé - Galerie



Exposé - Galerie



Exposé - Galerie



Exposé - Galerie



Exposé - Galerie



Exposé - Galerie

