

# Exposé

## Bauernhaus in Fürstenstein

### DHH im Bayrischen Wald



Objekt-Nr. OM-422811

### Bauernhaus

Verkauf: **490.000 €**

94538 Fürstenstein  
Bayern  
Deutschland

Baujahr	1900	Übernahme	Nach Vereinbarung
Grundstücksfläche	2.829,00 m²	Zustand	renovierungsbedürftig
Etagen	2	Schlafzimmer	2
Zimmer	3,00	Badezimmer	1
Wohnfläche	90,00 m²	Stellplätze	2
Nutzfläche	120,00 m²	Heizung	Sonstiges
Energieträger	Holz		

# Exposé - Beschreibung

## Objektbeschreibung

DHH, 2829 Quadratmeter

Grundstück B Hanglage

Naturstein, Sicht Balken,

Naturstein Keller, Veranda, Jungwald, idyllisch, voll erschlossen,

Kurzbeschreibung:

DHH Naturstein-Lehmziegel,

2829 Quadratmeter Grundstück

Fürstenstein, 3 Zimmer, Küche, Bad, Speis, Wohnfläche 100 Quadratmeter, incl. Terasse und Veranda.

, Doppelhaushälfte, Grundstück 2829 Quadratmeter,

Provisionsfrei. Objektbeschreibung Privat zu

verkaufen ist ein Bauernhaus als

Doppelhaushälfte am Ortsrand von Fürstenstein

- Bayrischer Wald. Das Objekt befindet sich im

Dreiburgenland. Die Wohnfläche beträgt

90 Quadratmeter

dazu kommt eine große Terasse mit

Veranda und Balkon. Es steht noch ein alter

Naturstein Gewölbe Keller 16 qm zur Verfügung und eine Speise

Speicher 60 qm Ausbau möglich, ein

Nebengebäude 36 qm und eine Werkstatt 6 qm.

Das Grundstück mit Süd Hanglage hat 2829 Quadratmeter

mit Jungwald. Mehrere Autostellplätze sind

vorhanden. Ausstattung Fußboden: Laminat, Teppichboden

Fliesen, Holzboden, Decke Sicht Balken, Weitere Ausstattung: Balkon, Terasse, Garten, Natur-Gewölbe Keller, Einbauküche, 2 Kamine

## Ausstattung

Die Sichtbalken wurden 2010 neu eingebaut.

Naturstein wurde unten als Baumaterial verwendet. Ein Naturstein Gewölbekeller und eine Speise ist vorhanden..

### Fußboden:

Laminat, Teppichboden, Fliesen

### Weitere Ausstattung:

Balkon, Terasse, Dachterrasse, Vollbad, Einbauküche, Kamin

## Lage

Das Doppelhaus befindet sich am Ortsrand von Fürstenstein. In Fürstenstein gibt es ein buntes Spektrum an Kindergärten , Schulen, Bushaltestellen ,Sparkasse , Raiffeisenbank und Geschäften im Nahbereich , zu Fuß erreichbar . Infrastruktur: Apotheke,Lebensmittel- Discount, Allgemeinmediziner, Kindergarten, Grundschule, Hauptschule, Realschule, Gesamtschule, Öffentliche Verkehrsmittel In der Nähe sind auch ein Thermalbad und zwei Seen zum Baden, ca. 4 Km entfernt.

### **Infrastruktur:**

Apotheke, Lebensmittel-Discount, Allgemeinmediziner, Kindergarten, Grundschule, Hauptschule, Realschule, Öffentliche Verkehrsmittel

# Exposé - Energieausweis

Energieausweistyp	Verbrauchsausweis
Erstellungsdatum	bis 30. April 2014
Energieverbrauchskennwert	97,20 kWh/(m²a)
Warmwasser enthalten	Ja



## Exposé - Galerie





# Exposé - Galerie



# Exposé - Galerie





# Exposé - Galerie

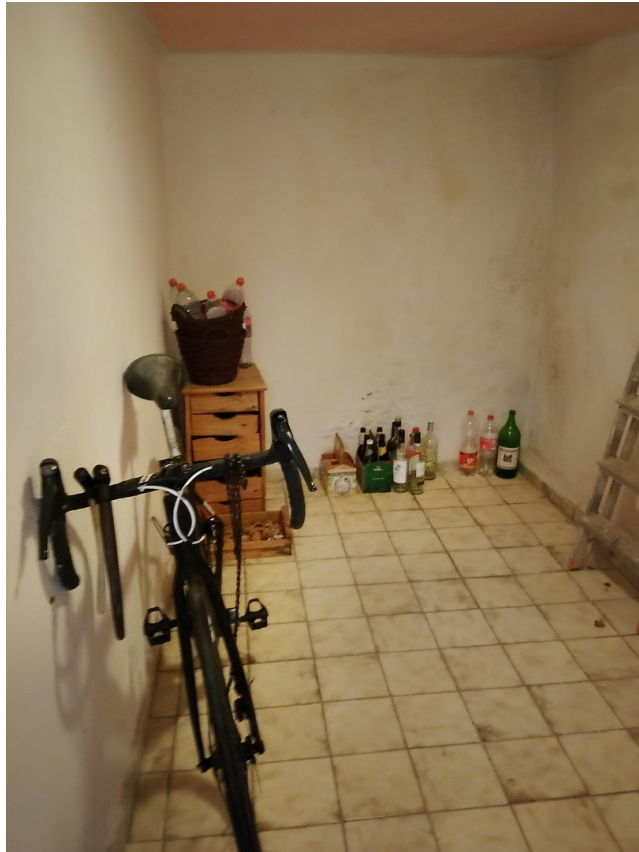


# Exposé - Galerie





# Exposé - Galerie



# Exposé - Galerie





# Exposé - Galerie





# Exposé - Grundrisse



# Exposé - Grundrisse

