

Exposé

Doppelhaushälfte in Hamersen

Doppelhaus oder Doppelhaushälfte Architektenhaus



Objekt-Nr. OM-422810

Doppelhaushälfte

Verkauf: **360.000 €**

Ansprechpartner:
Wollenberg

27419 Hamersen
Niedersachsen
Deutschland

Baujahr	1998	Übernahme	sofort
Grundstücksfläche	1.000,00 m ²	Zustand	gepflegt
Etagen	2	Schlafzimmer	3
Zimmer	4,00	Badezimmer	2
Wohnfläche	107,00 m ²	Carports	1
Nutzfläche	27,56 m ²	Stellplätze	2
Energieträger	Gas	Heizung	Zentralheizung

Exposé - Beschreibung

Objektbeschreibung

Es handelt sich um zwei - sehr gepflegte - zum Verkauf stehende Doppelhaushälften. Die Wohn- und Nutzflächen sind identisch. Die Grundstücksgröße der freien Doppelhaushälfte beträgt: 1.000m² (Kaufpreis 360.000€), die Grundstücksgröße der vermieteten Hälfte beträgt: 400m² (Kaufpreis 300.000€); Gesamtkaufpreis: 660.000 €. Wir verkaufen gerne das gesamte Objekt, aber auch - je nach Interesse - eine einzelne Haushälfte.

Fußbodentemperierung in Küche und Bad, tolle Gartenanlage mit besonderer Bepflanzung, sonnige Terrassenausrichtung, Klinkerbau, auch Pflasterung mit Klinkern, neben dem Carport großer Abstellraum u.a. für Fahrräder

Ausstattung

freie Haushälfte verfügt über Anschluss für Kaminofen, hochwertige Vinylböden, ausgebauter und isolierter Dachboden für Lagerungszwecke

Fußboden:

Fliesen, Vinyl / PVC

Weitere Ausstattung:

Terrasse, Garten, Vollbad, Einbauküche, Gäste-WC, Kamin

Lage

Top Lage zwischen Hamburg und Bremen; A1 schnell erreichbar, Bahnhof 10km entfernt, ruhiges Wohnen auf dem Land, kein Neubaugebiet, Sackgassenlage,

Infrastruktur:

Apotheke, Lebensmittel-Discount, Allgemeinmediziner, Kindergarten, Grundschule, Hauptschule, Realschule, Gymnasium, Gesamtschule, Öffentliche Verkehrsmittel

Exposé - Energieausweis

Energieausweistyp	Bedarfsausweis
Erstellungsdatum	ab 1. Mai 2014
Endenergiebedarf	124,50 kWh/(m²a)
Energieeffizienzklasse	D

Exposé - Galerie



ruhige Sackgassenlage

Exposé - Galerie



Eingang



Carport



Blick in den größeren Garten

Exposé - Galerie



Terrasse vor Küchentür



Garten mit Buchenhecke

Exposé - Galerie



Terrasse mit Klinkerplasterung



zweite Terrasse

Exposé - Galerie



Rückansicht



Terrasse vermietete Haushälfte



Abstellraum neben dem Carport

Exposé - Galerie



Haustür von außen



Haustür von innen, Gäste WC

Exposé - Galerie



Küche mit Terrassentür



Wohnzimmer

Exposé - Galerie



Wohnzimmer (auch Terrassentür)



Kinderzimmer 1

Exposé - Galerie



Kinderzimmer 2



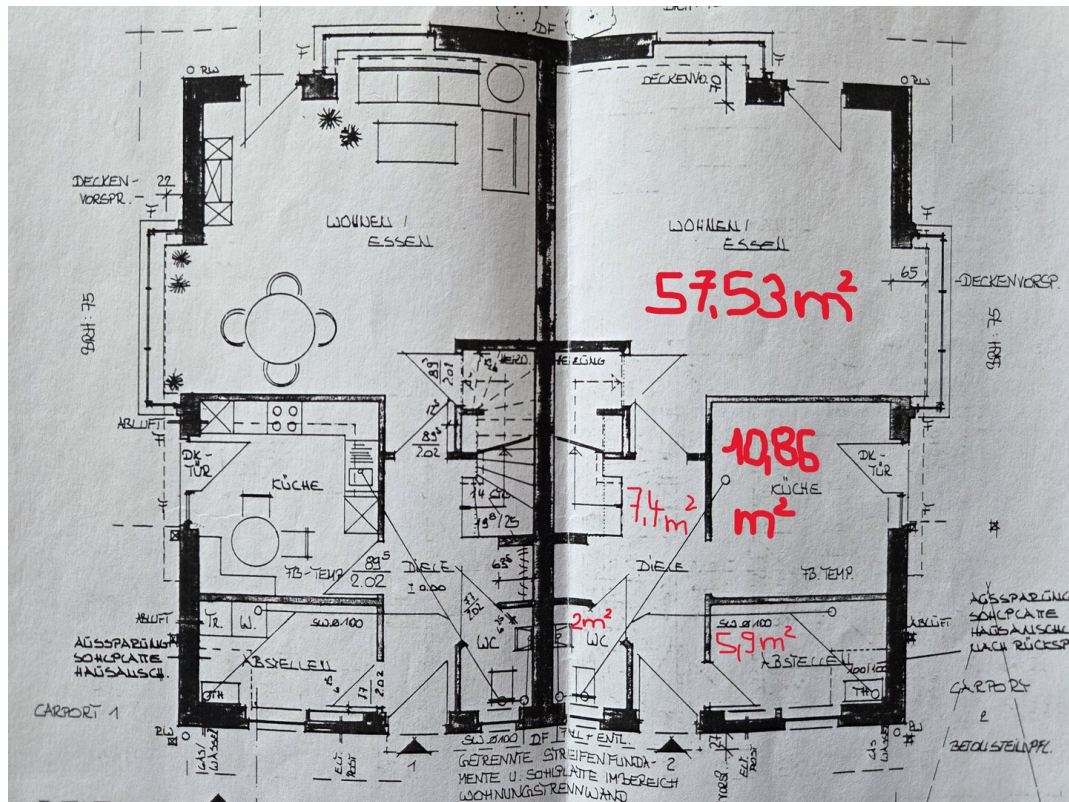
Elternschlafzimmer

Exposé - Galerie

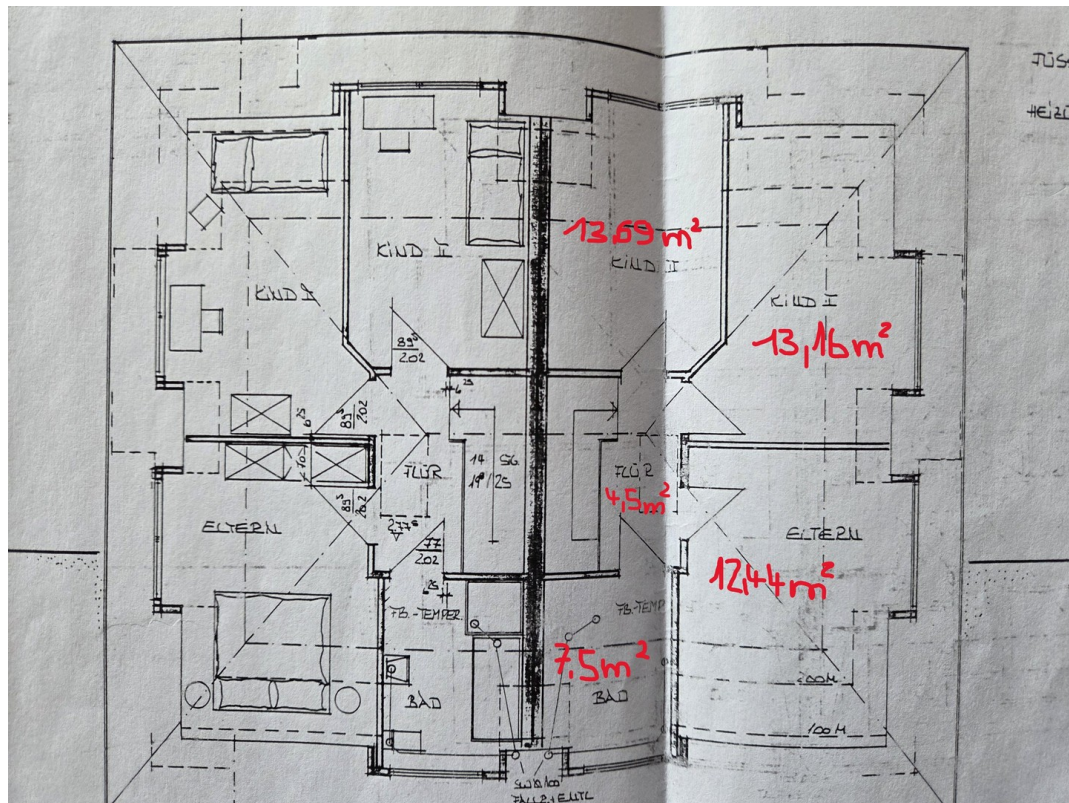


Bad mit Wanne und Dusche

Exposé - Grundrisse



Erdgeschoss



Obergeschoss