

Exposé

Wohngemeinschaft in Karlsruhe

Zimmer in Kernsanierter 3er Wg zu vermieten



Objekt-Nr. OM-422669

Wohngemeinschaft

Vermietung: **550 € + NK**

Ansprechpartner:
Sebastian Herr

Insterburgerstraße 39 a
76139 Karlsruhe
Baden-Württemberg
Deutschland

Baujahr	1966	Übernahme	sofort
Wohnfläche	13,00 m²	Etage	2. OG
Energieträger	Fernwärme	Heizung	Zentralheizung
Nebenkosten	50 €	Mobilar	Vollmöbliert
Heizkosten	50 €	Raucher	Nein
Summe Nebenkosten	100 €	Geschlecht	Keine Einschr.
Mietsicherheit	1.650 €		

Exposé - Beschreibung

Objektbeschreibung

Das WG-Zimmer ist komplett möbliert und modern ausgestattet - ideal für Studierende, Azubis oder Berufstätige. Es verfügt über einen praktischen Schreibtisch mit Drehstuhl, einen geräumigen Kleiderschrank mit Schiebetüren sowie ein Bett zum entspannen.

Der Boden in Holzoptik verleiht dem Raum eine warme, einladende Atmosphäre. Helle Wände und eine schlichte, zeitlose Möblierung sorgen für ein angenehmes Wohngefühl. Das Zimmer ist bezugsfertig und eignet sich perfekt, um ohne großen Aufwand direkt einzuziehen und sich wohlfühlen.

Ausstattung

Fußboden:

Laminat

Weitere Ausstattung:

Balkon, Keller, Duschbad, Einbauküche, Gäste-WC

Sonstiges

Die Mindestmietdauer beträgt 12 Monate. Vor Mietbeginn sind drei Kaltmieten als Kautionshinterlegung. Das Zimmer wird nur an zuverlässige und ruhige Mieter:innen vergeben. Wir freuen uns über eine kurze Vorstellung bei der Anfrage.

Lage

Die Wohnung liegt in ruhiger Lage in Waldstadt, einem der grünsten Stadtteile von Karlsruhe. Die Gegend bietet genug für Spaziergänge, Jogging oder einfach zum Abschalten im Grünen.

Die Haltestelle „Waldstadt Jägerhaus“ ist in nur 5 Minuten zu Fuß erreichbar. Von dort bringt dich die Linie 4 werktags im 10-Minuten-Takt und am Wochenende alle 20 Minuten bequem in die Innenstadt. Einkaufsmöglichkeiten für den täglichen Bedarf, eine EDEKA, eine Bäckerei, ein kleiner Supermarkt sowie Apotheken und Ärzte befinden sich ebenfalls in fußläufiger Nähe.

Wer gerne Fahrrad fährt, erreicht das Karlsruher Zentrum in etwa 20 Minuten.

Infrastruktur:

Lebensmittel-Discount, Öffentliche Verkehrsmittel

Exposé - Energieausweis

Energieausweistyp	Verbrauchsausweis
Erstellungsdatum	ab 1. Mai 2014
Endenergieverbrauch	82,00 kWh/(m²a)
Energieeffizienzklasse	C



Exposé - Galerie



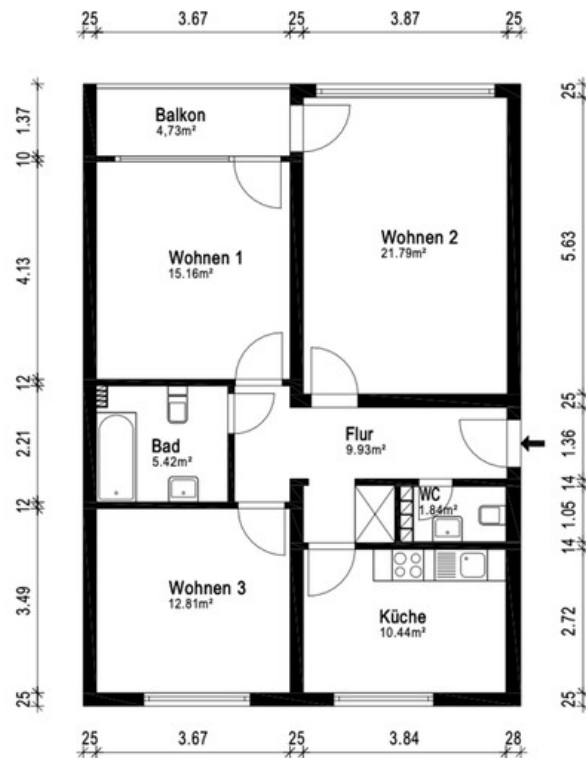
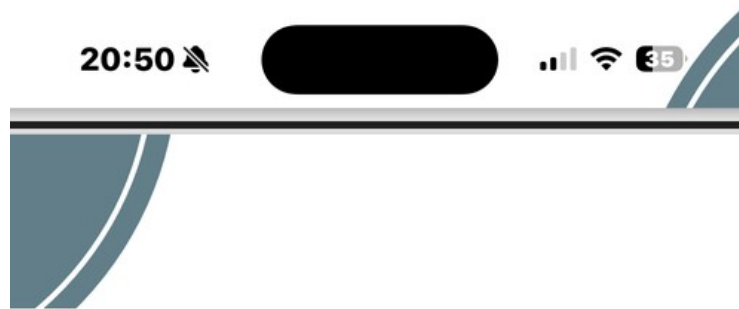
Küche

Exposé - Galerie



Gäste WC

Exposé - Grundrisse



Wohnen 3