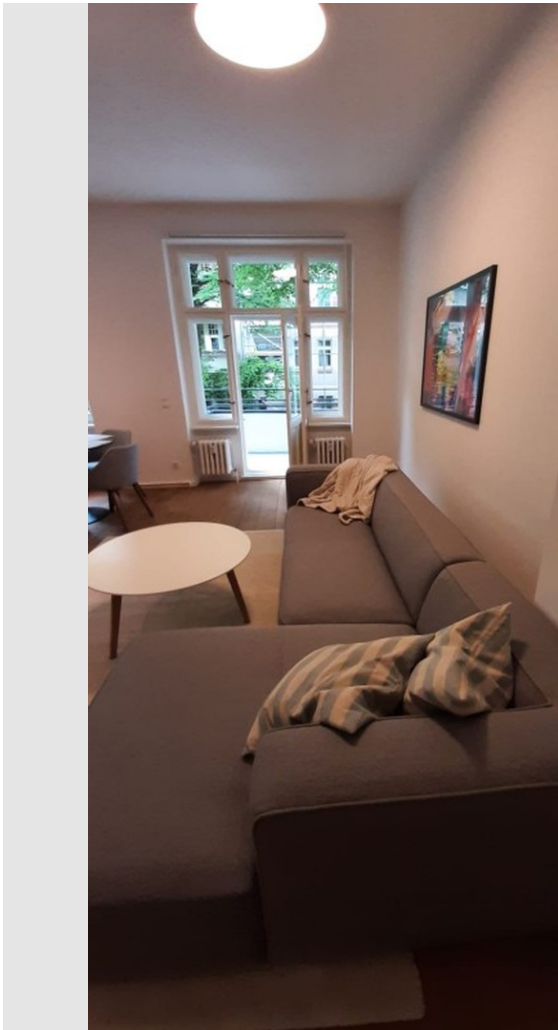


# Exposé

## Wohnung in Berlin

**67m<sup>2</sup> Wohnung, Balkon, Fahrstuhl, Möbliert**



Objekt-Nr. OM-422582

### Wohnung

Vermietung: **1.100 € + NK**

Ansprechpartner:  
Preismeyer Verwaltungs GmbH

Konradinstraße 28  
12105 Berlin  
Berlin  
Deutschland

Baujahr	1911	Mietsicherheit	3.300 €
Zimmer	2,00	Übernahme	sofort
Wohnfläche	67,00 m <sup>2</sup>	Zustand	gepflegt
Energieträger	Fernwärme	Schlafzimmer	1
Nebenkosten	250 €	Badezimmer	1
Heizkosten	150 €	Etage	3. OG
Summe Nebenkosten	400 €	Heizung	Zentralheizung

# Exposé - Beschreibung

## Objektbeschreibung

**\*\* English Below**

In der sanierten 2-Zimmer-Wohnung wurde im gesamten Wohnbereich hochwertiges Echtholzparkett verlegt, welches eine gemütliche Wohnatmosphäre vermittelt.

Das Bad ist modern und elegant gestaltet und ist mit Dusche, einem Handtuchheizkörper, einem Waschtisch mit Unterschrank sowie einer Echtglasdusche ausgestattet.

Die Wohnung verfügt über eine Loggia zur ruhigen Konradinstraße.

Die Wohnung ist voll ausgestattet. So ist im Hauswirtschaftsraum bereits ein Wäschetrockner installiert und Staubsauger und Bügeleisen stehen bereit. Neben den üblichen Elektrogeräten bietet die Küche auch alles, was zum Kochen gebraucht wird, wie Toaster, Wasserkocher, Espressomaschine, Mikrowelle und natürlich auch Ess- und Kochgeschirr. Der Router für Ihren Internetzugang ist installiert, die Kosten sind in der Inklusivmiete enthalten, sowie auch die Stromkosten und Kabelfernsehen. Badezimmer mit Fußbodenheizung.

---

The renovated 2-room apartment features high-quality real oak parquet flooring throughout the living area, creating a warm living atmosphere.

The bathroom is modern and elegantly designed, equipped with a shower, a towel radiator, a washbasin with base cabinet, and an elegant glass shower.

The kitchen contains a fully equipped built-in kitchen with high-quality Bosch brand appliances. Additionally, there is enough space in the kitchen for a dining table.

The apartment has a loggia facing the quiet Konradinstraße.

The apartment is fully equipped for daily needs. The washing-drying machine, as well as the vacuum cleaner and iron, are located in the utility room, just behind the kitchen. Along with all kitchen electrical appliances, you will find everything needed for cooking, from pots, pans, and cookware to a microwave, espresso machine, toaster, and a kettle, as well as dishes and cutlery for daily use. The router with internet access is installed, and the costs are included in the all-inclusive monthly rent, along with electricity costs and cable TV. The bathroom has an underfloor heating.

## Ausstattung

**Fußboden:**  
Parkett

**Weitere Ausstattung:**  
Balkon, Keller, Aufzug

## Sonstiges

Sie mieten direkt vom Eigentümer.

Interessenten die eine Wohnung zum vorübergehenden Gebrauch suchen werden bevorzugt.

Alle Kosten (Strom, Heizung, WLAN 1000Mbit/s) sind in der Miete enthalten.

---

You are renting directly from the owner.

Interested parties looking for an apartment for temporary use will be given preference.

All costs (electricity, heating, 1000Mbit/s WLAN) are included in the rent.

## Lage

Das Haus liegt in einer ruhigen Nebenstraße von Tempelhof. Abseits des geschäftlichen Trubels des Tempelhofer Damms wohnen Sie ruhig und sind dennoch gut angebunden.

Sieben Minuten benötigen Sie zu Fuß zum nächsten U-Bahnhof Ullsteinstraße (U6).

Der Tempelhofer Hafen mit seinen Restaurants, Cafés und zahlreichen Einkaufsmöglichkeiten ist nur 10 Minuten zu Fuß entfernt. Auch der Tempelhofer Damm lädt zum Einkaufen ein und verfügt über diverse Geschäfte und Läden.

Das Tempelhofer Feld erreichen Sie mit der U-Bahn in zwei U-Bahnstationen.

---

The house is located in a quiet side street of Tempelhof. Away from the business hustle and bustle of Tempelhofer Damm, you can live quietly and still be well connected.

It takes you seven minutes to walk to the nearest subway station Ullsteinstraße (U6).

Tempelhofer Hafen with its restaurants, cafés, and numerous shopping opportunities is only 10 minutes' walk away. Tempelhofer Damm also invites you to shop and has various stores.

You can reach the Tempelhofer Feld by subway in two subway stations.

### **Infrastruktur:**

Apotheke, Lebensmittel-Discount, Allgemeinmediziner, Kindergarten, Grundschule, Hauptschule, Realschule, Gymnasium, Gesamtschule, Öffentliche Verkehrsmittel

# Exposé - Energieausweis

Energieausweistyp	Verbrauchsausweis
Erstellungsdatum	ab 1. Mai 2014
Endenergieverbrauch	123,00 kWh/(m²a)
Energieeffizienzklasse	D

## Exposé - Galerie



# Exposé - Galerie





# Exposé - Galerie

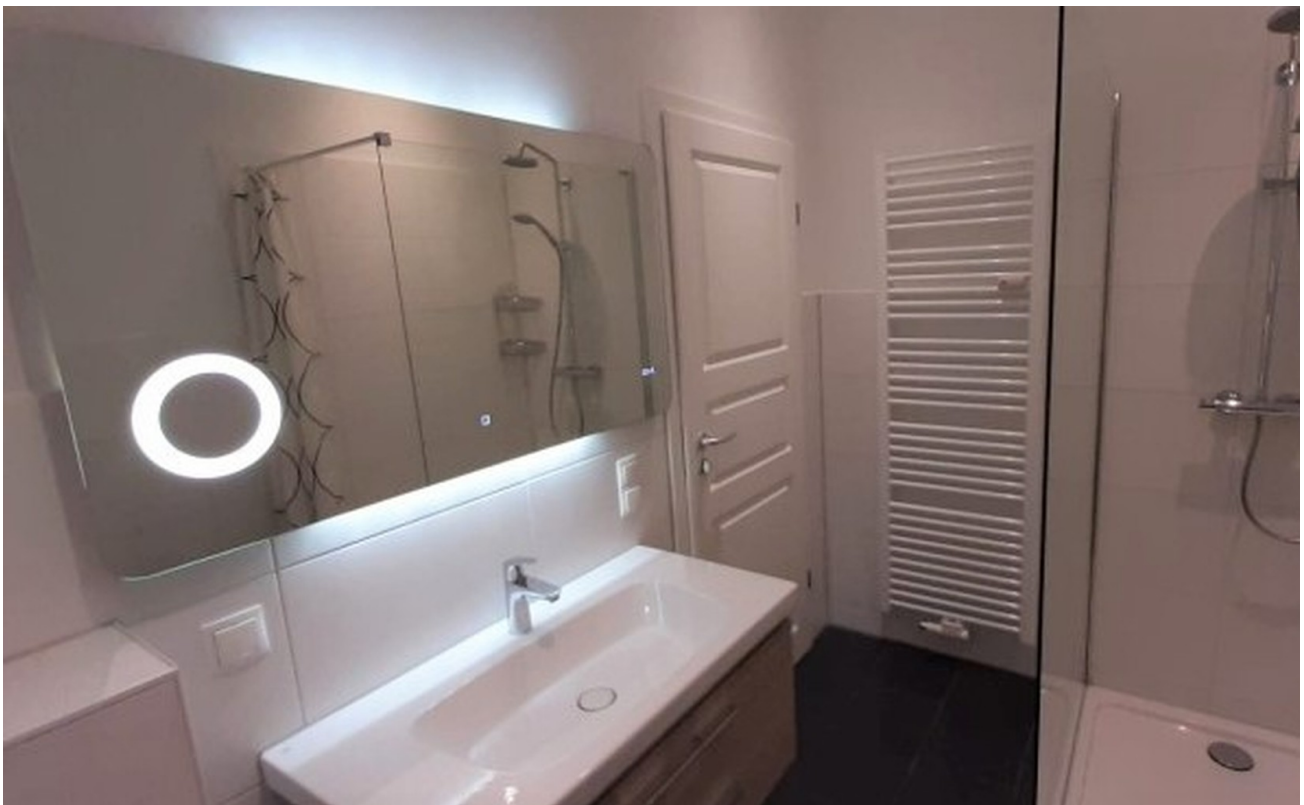


# Exposé - Galerie





# Exposé - Galerie





# Exposé - Galerie



# Exposé - Galerie

