

Exposé

Ladenlokal in Schwäbisch Gmünd

**Gewerbefläche EG 90 m² für Automaten, Laden oder Büro
| Schwäbisch Gmünd**



Objekt-Nr. OM-422581

Ladenlokal

Vermietung: **auf Anfrage + NK**

Ansprechpartner:
ME Immo Management GmbH

Oberbettringer Str. 1
73525 Schwäbisch Gmünd
Baden-Württemberg
Deutschland

Übernahme	Nach Vereinbarung	Gesamtfläche	90,42 m ²
Zustand	keine Angaben	Verkaufsfläche	51,00 m ²

Exposé - Beschreibung

Objektbeschreibung

Zur Vermietung steht eine Gewerbefläche im Erdgeschoss mit einer Nutzfläche von 90,42 m² in einem stadtbekanntem, architektonisch markanten Gebäude in der Oberbettringer Straße 1.

Die Einheit überzeugt durch:

- gute Sichtbarkeit von der Straße
- klare und funktionale Grundrissstruktur
- vielseitige Nutzungsmöglichkeiten

Die Fläche eignet sich ideal für:

- Einzelhandel / Ladengeschäft
- Bürofläche
- Automatenbetrieb

Die abgebildeten Ansichten sind Visualisierungen eines möglichen Ausbaus und dienen zur besseren Vorstellung der Nutzungsmöglichkeiten.

Telefonisch erreichbar unter 0176/32439046

Sonstiges

FLÄCHENAUFSTELLUNG (laut Nutzflächenberechnung)

- Verkaufsfläche: ca. 51,06 m²
- Lager: ca. 21,98 m²
- Aufenthaltsraum: ca. 10,29 m²
- WC: ca. 2,78 m²
- Flur / Putzraum: ca. 7,11 m²

Gesamte Nutzfläche: 90,42 m²

NUTZUNG / GENEHMIGUNG

Die Nutzung als Automatenverkaufsfläche (Getränkeautomaten ohne Personal) ist bereits baurechtlich abgestimmt.

Andere gewerbliche Nutzungen sind grundsätzlich möglich, vorbehaltlich der jeweiligen Detailplanung.

Lage

Zentrale, gut erreichbare Lage in Schwäbisch Gmünd mit hoher Bekanntheit des Gebäudes.

Sehr gute Voraussetzungen für kundenorientierte Konzepte mit Sicht- und Laufkundschaft.

Exposé - Galerie

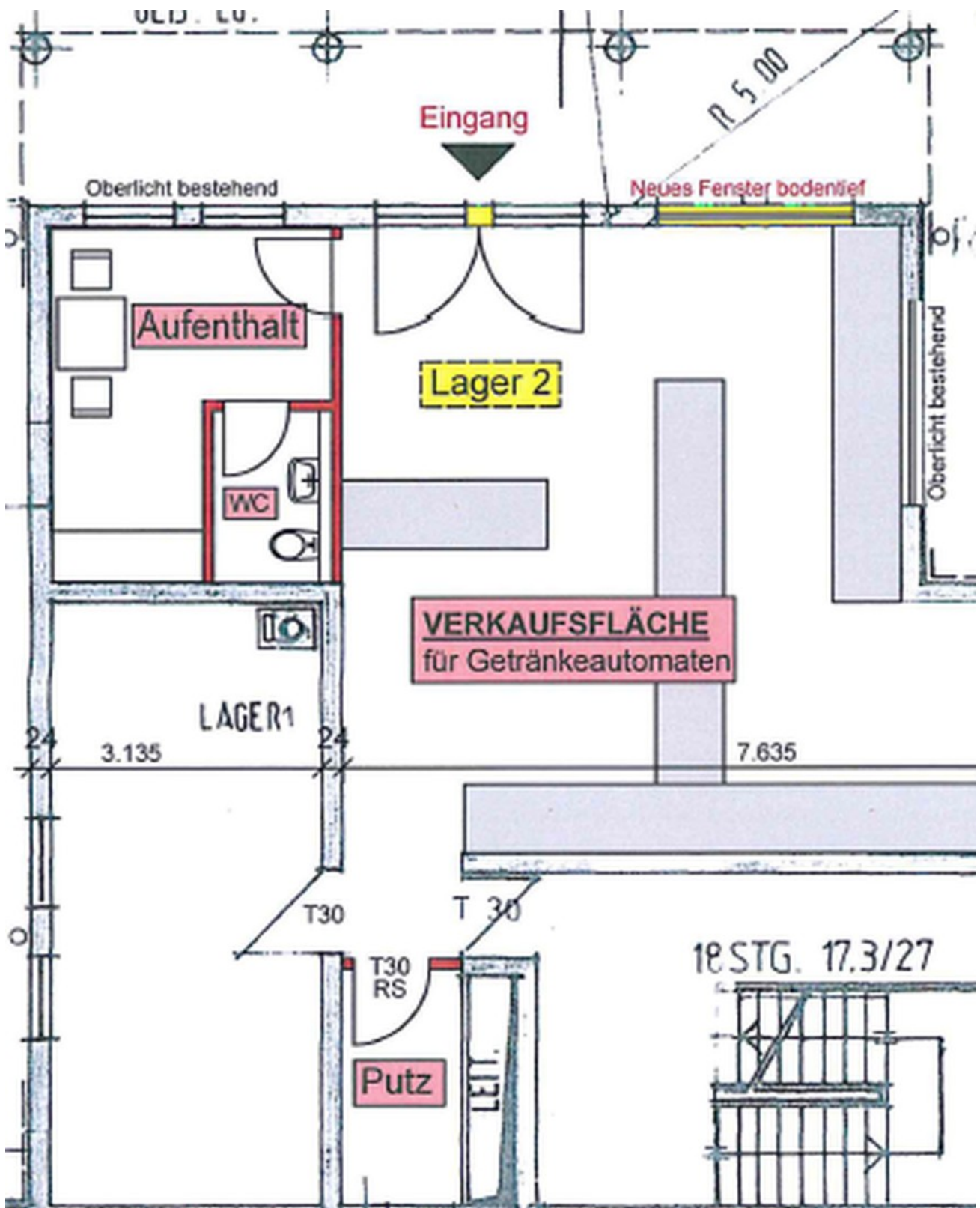


Visualisierung 2



Ansicht Gebäude

Exposé - Grundrisse



Grundriss