

Exposé

Erdgeschosswohnung in Scharbeutz Sarkwitz

Mitarbeiterwohnungen / Monteuerwohnung / Monteurzimmer an der Lübecker Bucht



Objekt-Nr. OM-422546

Erdgeschosswohnung

Vermietung: **990 € + NK**

23629 Scharbeutz Sarkwitz
Schleswig-Holstein
Deutschland

Baujahr	1930	Zustand	Neuwertig
Zimmer	2,00	Schlafzimmer	1
Wohnfläche	200,00 m²	Badezimmer	1
Energieträger	Luft- /Wasserwärme	Etage	Erdgeschoss
Übernahme	Nach Vereinbarung	Heizung	Fußbodenheizung

Exposé - Beschreibung

Objektbeschreibung

In Zeiten des Fachkräftemangels gewinnt attraktiver Wohnraum zunehmend an Bedeutung bei der Gewinnung und Bindung von Mitarbeitenden.

In Scharbeutz, Ortsteil Sarkwitz, stehen vier moderne Neubauwohnungen zur Unterbringung von Personal zur Verfügung.

Die Vermietung erfolgt ausschließlich an Unternehmen, die die Wohnungen an ihre Mitarbeitenden weitervermieten. Angegebener Preis ist netto und versteht sich zzgl. 19% MwSt.. Eine Vermietung an Privatpersonen ist ausgeschlossen.

Objektbeschreibung

Die Wohnungen befinden sich in einem hochwertigen Neubau und sind energetisch sowie technisch auf dem neuesten Stand. Dank moderner Wärmepumpentechnik in Kombination mit einer Isolierung nach KfW-Vorgaben profitieren Sie und Ihre Mitarbeitenden von sehr geringen Heizkosten.

Alle Einheiten verfügen über:

- voll ausgestattete Küche
- modernes Badezimmer
- Abstellraum
- eigenen Parkplatz

Die Wohnungen eignen sich ideal für:

- Fach- und Führungskräfte
- Mitarbeitende mit Partner oder kleiner Familie

Saisonkräfte

- projektbezogene Einsätze in der Region

Wohnungsgrößen

- Wohnung 1: ca. 58 m²
- Wohnung 2: ca. 49 m²
- Wohnung 3: ca. 50 m²
- Wohnung 4: ca. 57 m²
- Wohnungen 5 und 6 stehen nach Absprache ebenfalls ab Q2 zur Verfügung.

Ausstattung

Eckdaten

- Mindestvertragslaufzeit: 12 Monate
- Miete: ab 990 Euro netto / Monat zzgl. Strom
(verbrauchsgenaue Abrechnung)
- Jede Wohnung ausgelegt für 1–2 Personen
- Baugenehmigung für Personalvermietung liegt vor

Fußboden:

Fliesen, Vinyl / PVC

Weitere Ausstattung:

Terrasse, Keller

Sonstiges

Kontakt & Besichtigung

Interessenten sind herzlich eingeladen, sich per Nachricht bei uns zu melden.

Bitte senden Sie uns dabei eine kurze Vorstellung Ihres Unternehmens sowie Ihre Kontaktdaten, insbesondere eine Telefonnummer.

Wir melden uns sehr zeitnah bei Ihnen zurück, um alle weiteren Details persönlich zu besprechen.

Lage

Lage

Der Standort bietet eine hervorragende Anbindung an die Ostseeküste.

Die Ostseebäder Sierksdorf, Haffkrug, Scharbeutz, Timmendorfer Strand, Niendorf und Travemünde sind schnell erreichbar.

Auch Lübeck, Eutin und Neustadt in Holstein liegen nur ca. 15 km entfernt.

Exposé - Energieausweis

Energieausweistyp	Bedarfsausweis
Erstellungsdatum	ab 1. Mai 2014
Endenergiebedarf	39,90 kWh/(m²a)
Energieeffizienzklasse	A



Exposé - Galerie



Wohn-und Esszimmer

Exposé - Galerie

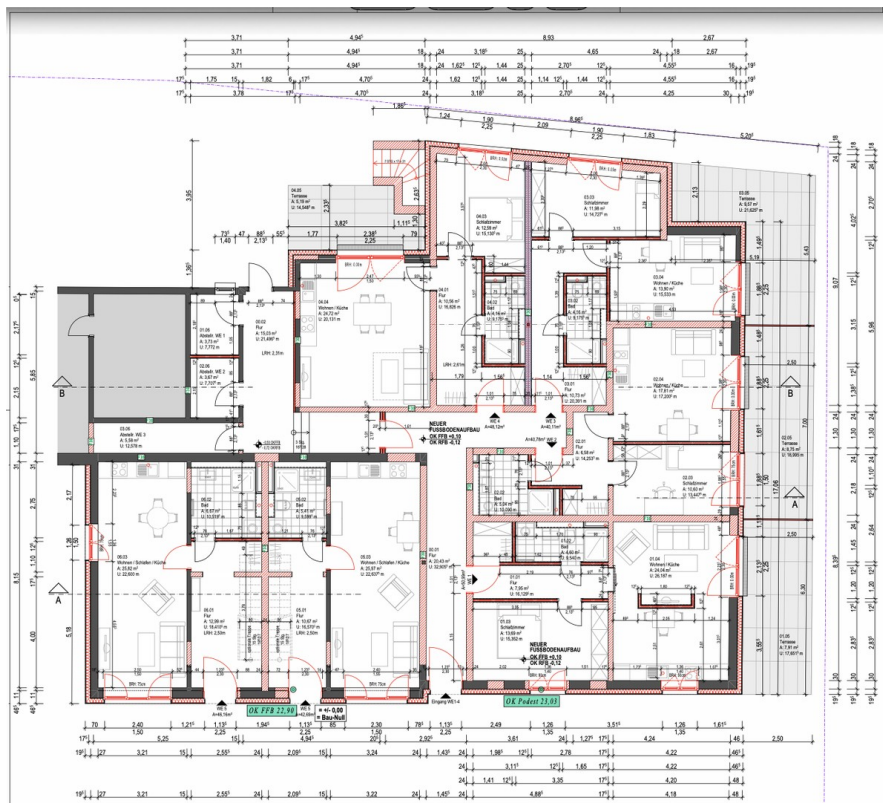


Wohn-und Esszimmer



Wohn-und Esszimmer

Exposé - Grundrisse



Grundriss Wohnungen 1-6 EG