

Exposé

Penthouse in Wolfenbüttel

Eigentumswohnung: Penthouse im Grünen – 4-Zimmer-Dachgeschosswohnung mit 143 m²



Objekt-Nr. OM-422514

Penthouse

Verkauf: **604.900 €**

Ansprechpartner:
Lena Kaiser

Am Brüggeberge 14
38304 Wolfenbüttel
Niedersachsen
Deutschland

Baujahr	2025	Zustand	Erstbezug
Etagen	4	Schlafzimmer	3
Zimmer	4,00	Badezimmer	2
Wohnfläche	143,01 m ²	Etage	3. OG
Übernahme	ab Datum	Stellplätze	1
Übernahmedatum	01.05.2026	Heizung	Fußbodenheizung

Exposé - Beschreibung

Objektbeschreibung

Wohnung 13 – großzügig, hell & hochwertig

Das Neubauprojekt bietet modernen Wohnraum mit hoher Aufenthaltsqualität. Jede Wohnung verfügt über einen offenen Wohn- und Essbereich mit angrenzender Küche, ein modernes Bad mit Dusche oder Badewanne sowie drei separate Schlafzimmer. Zusätzlich steht Ihnen ein praktischer Abstellraum innerhalb der Wohnung zur Verfügung – ein echtes Plus für Alltag und Ordnung.

Sie suchen das Besondere? Diese zwei 4-Zimmer-Dachgeschosswohnungen mit je rund 138 m² bieten Wohnkomfort auf höchstem Niveau. Großzügige Grundrisse, eine hochwertige Ausstattung und ein fantastischer Weitblick vom großen Balkon machen diese Wohnungen zu echten Highlights.

Dank der barrierearmen Gestaltung, des Aufzugs im Haus und der schwellenarmen Zugänge eignet sich das Objekt auch ideal für ältere Menschen oder Menschen mit eingeschränkter Mobilität. Die Ausstattung ist modern, pflegeleicht und auf ein angenehmes Wohnklima ausgerichtet.

Im Außenbereich sorgen gepflegte Wege, überwiegend überdachte Stellplätze mit einer vorbereiteten Infrastruktur für E-Mobilität für zusätzlichen Komfort und Nachhaltigkeit.

Ausstattung

Helle Räume mit modernen Grundrissen

Barrierearme Zugänge und Aufzug im Haus

Zwei moderne Badezimmer mit Dusche oder Wanne

Abstellraum innerhalb der Wohnung

Erstbezug, hochwertige Boden- und Wandbeläge

Fußbodenheizung

Alle Fenster sind mit einer elektrischen Außenjalousie ausgestattet

Fußboden:

Fliesen, Vinyl / PVC

Weitere Ausstattung:

Keller, Dachterrasse, Aufzug, Vollbad, Gäste-WC, Barrierefrei

Sonstiges

Interessiert? Wir senden Ihnen gern ein ausführliches Exposé mit allen Informationen zu Wohnung, Grundriss und Kaufkonditionen zu – schreiben Sie uns einfach eine kurze Nachricht oder melden Sie sich telefonisch unter der folgenden Nummer: Herr Caner Mercan - 015111670994

Lage

Fümmelse liegt nur wenige Fahrminuten vom Zentrum Wolfenbüttels entfernt und bietet gleichzeitig alle Vorteile eines ruhigen Wohnumfelds. Der Ort ist geprägt von Einfamilienhäusern, kleinen Mehrfamilienhäusern und einer freundlichen Nachbarschaft – optimal für Familien mit Kindern und für Menschen, die ihren Ruhestand in angenehmer Atmosphäre verbringen möchten.

Alle wichtigen Einrichtungen befinden sich in unmittelbarer Umgebung:

- Eine Grundschule ist in wenigen Gehminuten erreichbar

- Kindergarten und eine Tagespflegeeinrichtung des ASB befinden sich direkt in der Nachbarschaft

- Ein Spielplatz liegt gegenüber der Immobilie – perfekt für junge Familien

-Einkaufsmöglichkeiten, Ärzte und weitere Dienstleister sind schnell erreichbar

- Sehr gute Anbindung an die Innenstadt Wolfenbüttels und die B79

In Fämmelse finden Sie eine ruhige Wohnlage mit allen Vorzügen der Nähe zur Stadt – eingebettet in eine grüne Umgebung mit viel Lebensqualität.

Infrastruktur:

Apotheke, Lebensmittel-Discount, Allgemeinmediziner, Kindergarten, Grundschule, Realschule, Gesamtschule, Öffentliche Verkehrsmittel

Exposé - Galerie



Rückansicht



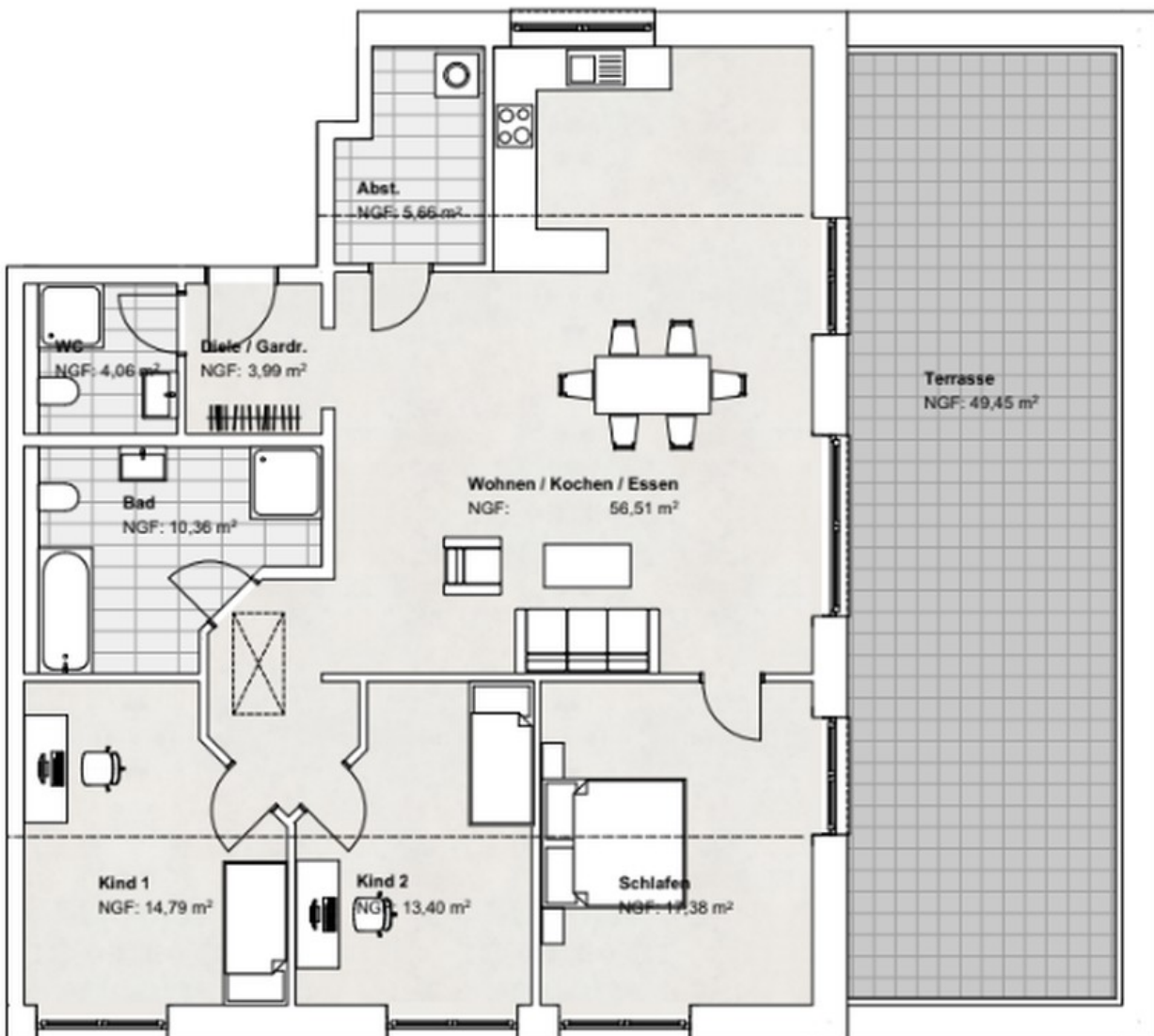
Aktueller Zustand vorne

Exposé - Galerie



Aktueller Zustand seitlich

Exposé - Grundrisse



Diele / Gard.	3,99 m ²
Kind 1	14,79 m ²
Kind 2	13,40 m ²
Schlafen	17,38 m ²
Wohnen / Essen	56,51 m ²
Bad	10,36 m ²
WC	4,06 m ²
Abst.	5,66 m ²
Terrasse	x 1/4 12,36 m ²
	<hr/>
	138,51 m²

Grundriss