

Exposé

Einfamilienhaus in Lindewitt

Freistehendes Einfamilienhaus in 24969 Lindewitt (Kreis Schleswig-Flensburg)



Objekt-Nr. OM-422337

Einfamilienhaus

Verkauf: **349.000 €**

Ansprechpartner:
Florian Mahler

Mühlenkoppel 7
24969 Lindewitt
Schleswig-Holstein
Deutschland

| | | | |
|-------------------|-------------------|--------------|-----------------|
| Baujahr | 1978 | Zustand | gepflegt |
| Grundstücksfläche | 728,00 m² | Schlafzimmer | 2 |
| Etagen | 2 | Badezimmer | 1 |
| Zimmer | 7,00 | Garagen | 1 |
| Wohnfläche | 171,90 m² | Stellplätze | 2 |
| Energieträger | Gas | Heizung | Fußbodenheizung |
| Übernahme | Nach Vereinbarung | | |

Exposé - Beschreibung

Objektbeschreibung

Dieses freistehende Einfamilienhaus bietet viel Platz für Familien und alle, die großzügiges Wohnen mit Garten und Terrasse schätzen. Das Erdgeschoss umfasst laut vorliegender Wohnflächenberechnung ca. 111.74 m². Hervorzuheben sind der großzügige Wohnbereich mit Kamin sowie die großen Fensterflächen mit Blick in den Garten und Zugang zur Terrasse. Zusätzlich ist im Erdgeschoss/unteren Wohnbereich eine Fußbodenheizung vorhanden. Die Küche ist separat angeordnet; Bad und Gäste-WC ergänzen das Raumangebot.

Im Obergeschoss stehen drei weitere Zimmer zur Verfügung (ideal als Schlaf-, Kinder-, Arbeits- oder Hobbyräume), zzgl. Flur und Abstellraum. Darüber hinaus sind im Dach-/Abseitenbereich zusätzliche Nutzflächen vorhanden.

Außen überzeugen eine große Terrasse, ein gepflegter Garten sowie eine Garage mit Zufahrt. Für modernes Arbeiten und Streaming ist Glasfaser bereits verlegt (Anschluss vorhanden).

Ausstattung

- Fußbodenheizung im Erdgeschoss/unterer Ebene
- Kamin im Wohnbereich
- Große Fensterflächen und direkter Terrassenzugang
- Geräumige Küche
- Bad und separates Gäste-WC
- Garage mit Zufahrt / Stellplätzen
- Zusätzlicher Dachboden und Abseitenflächen im Obergeschoss
- Außenjalousien an allen Fenstern
- Glasfaser

Fußboden:

Fliesen

Weitere Ausstattung:

Terrasse, Garten, Vollbad, Gäste-WC, Kamin

Lage

Lindewitt liegt im Kreis Schleswig-Flensburg und bietet eine ruhige, ländliche Wohnlage mit guter Erreichbarkeit der umliegenden Orte.

Infrastruktur:

Apotheke, Lebensmittel-Discount, Allgemeinmediziner, Kindergarten, Grundschule, Öffentliche Verkehrsmittel

Exposé - Energieausweis

| | |
|------------------------|------------------|
| Energieausweistyp | Bedarfsausweis |
| Erstellungsdatum | ab 1. Mai 2014 |
| Endenergiebedarf | 207,70 kWh/(m²a) |
| Energieeffizienzklasse | G |

Exposé - Galerie



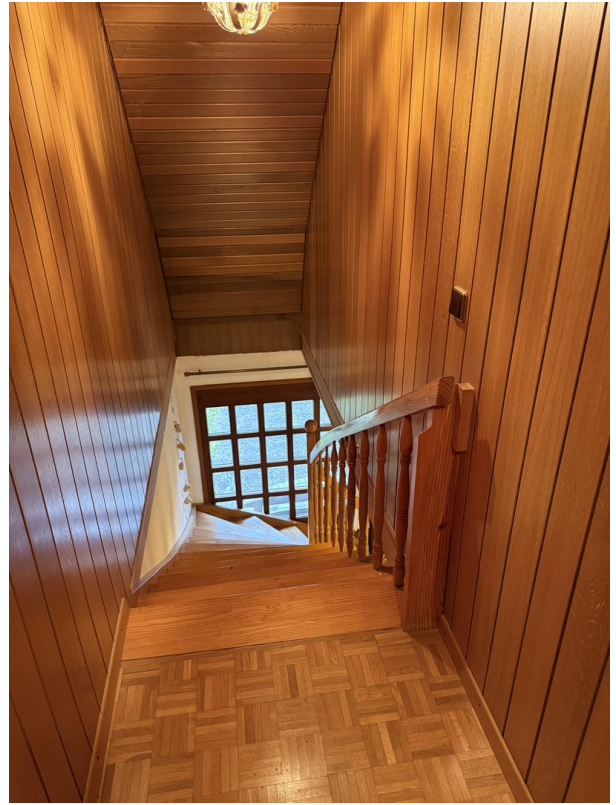
Exposé - Galerie



Exposé - Galerie



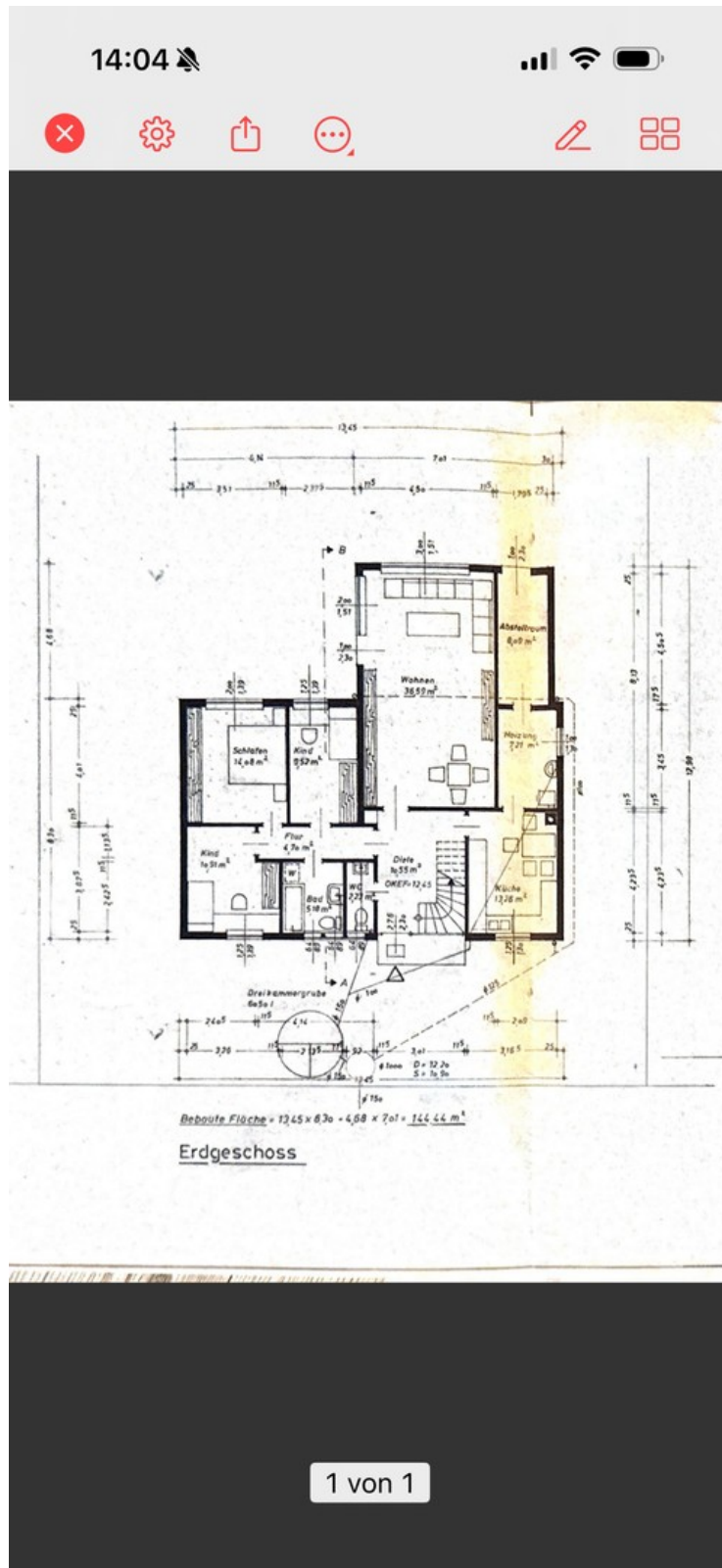
Exposé - Galerie



Exposé - Galerie



Exposé - Grundrisse



Exposé - Grundrisse

