

Exposé

Ausstellungsfläche in Geislingen

Großzügige Gewerbefläche in bester Lage direkt gegenüber dem Bahnhof Geislingen



Objekt-Nr. OM-422278

Ausstellungsfläche

Vermietung: **auf Anfrage + NK**

Ansprechpartner:
Jeremy Wieland

Bahnhofstraße 41
73312 Geislingen
Baden-Württemberg
Deutschland

Baujahr	1950	Etage	Erdgeschoss
Etagen	2	Büro- /Praxisfläche	136,00 m ²
Energieträger	Gas	Gesamtfläche	170,00 m ²
Übernahme	sofort	Stellplätze	2
Zustand	nach Vereinbarung	Heizung	Zentralheizung

Exposé - Beschreibung

Objektbeschreibung

Es handelt sich um eine großzügige Ladenfläche im Erdgeschoss mit direktem Zugang von der Bahnhofstraße gegenüber dem Bahnhof Geislingen und der Hochschule. Zum Objekt gehören 2 Kellerräume und separate WC für Kunden und Personal. In unmittelbarer Nähe sind zahlreiche Parkplätze verfügbar, 2 feste Parkplätze können zusätzlich angemietet werden. Von der Nutzung her sind zahlreiche Konzepte möglich: Ladengeschäft, Büro, Cafe, Gastronomie, Bäckerei, Spielhalle, Casino.

Ausstattung

Fußboden:

Fliesen, Sonstiges (s. Text)

Weitere Ausstattung:

Keller, Gäste-WC

Lage

Geislingen mit seinen ca. 28.000 Einwohnern liegt am Fuße der Schwäbischen Alb. Die Fünftälerstadt, eingebettet in schöner Landschaft, bietet diverse Freizeitmöglichkeiten wie z. B. Wanderungen, Ausflüge sowie ein attraktives Radwandernetz. Auch Vereine sowie ein schönes Freibad und Hallenbad können hier zur Freizeitgestaltung beitragen. Örtlich sind Kindergärten, sämtliche Schulen sowie die Hochschule Nürtingen-Geislingen angesiedelt. Alle Geschäfte des täglichen Bedarfs sind bequem erreichbar. Geislingen ist an die Bahnhauptverkehrsachse Stuttgart-München angeschlossen, die Autobahnanschlussstelle der A8 ist innerhalb weniger Autominuten gut erreichbar.

Infrastruktur:

Apotheke, Lebensmittel-Discount, Allgemeinmediziner, Öffentliche Verkehrsmittel

Exposé - Galerie

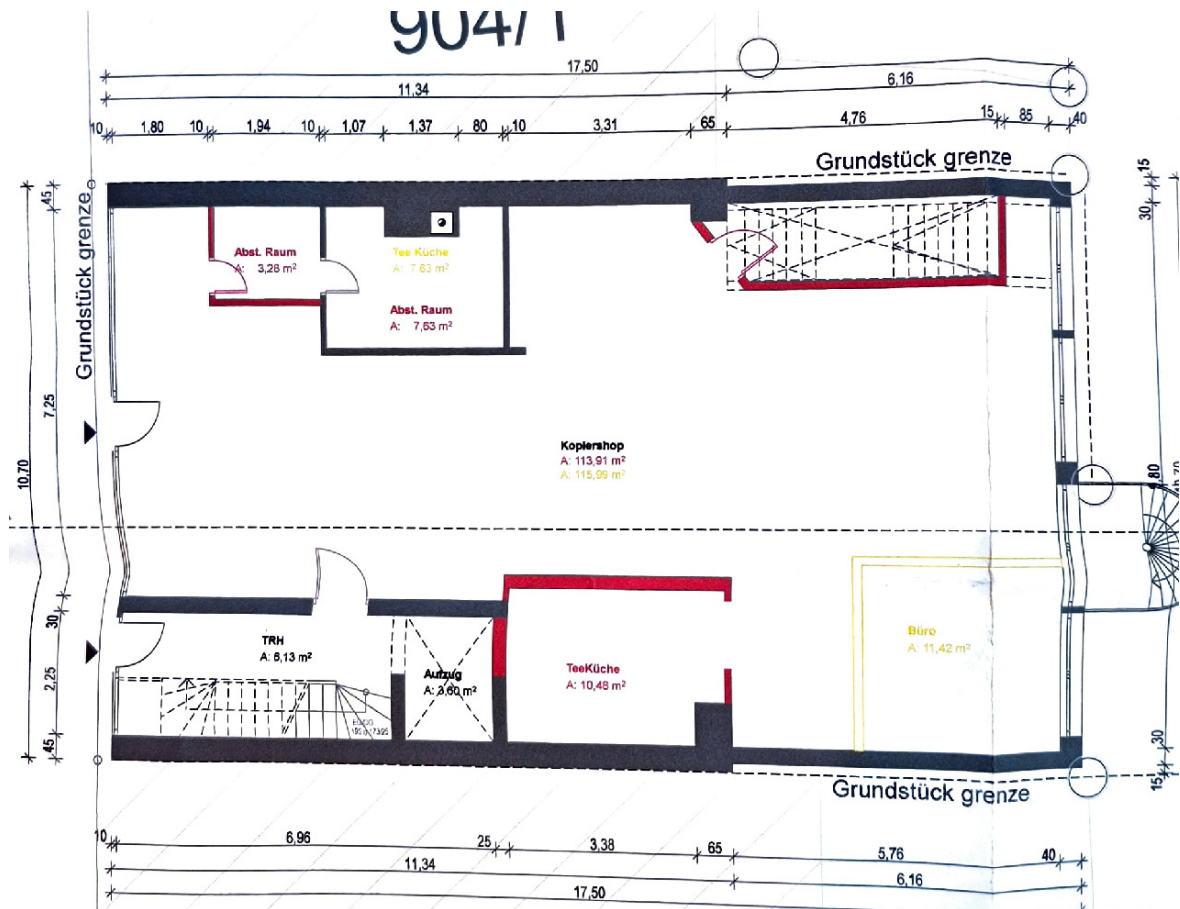


Zugang in der Bahnhofstraße



Räumlichkeiten

Exposé - Grundrisse



Exposé - Grundrisse

