

# Exposé

## Wohnung in Rheine

### Erdgeschosswohnung - Nähe Mathias Spital, Innenstadt, Bahnhof



Objekt-Nr. OM-422248

#### Wohnung

Vermietung: **795 € + NK**

Hermannstr. 5  
48431 Rheine  
Nordrhein-Westfalen  
Deutschland

Baujahr	2014	Übernahme	ab Datum
Etagen	2	Übernahmedatum	01.05.2026
Zimmer	3,00	Zustand	keine Angaben
Wohnfläche	80,76 m²	Schlafzimmer	2
Energieträger	Gas	Badezimmer	1
Summe Nebenkosten	225 €	Etage	Erdgeschoss
Miete Garage/Stellpl.	40 €	Stellplätze	1
Mietsicherheit	1.390 €	Heizung	Fußbodenheizung

# Exposé - Beschreibung

## Objektbeschreibung

Sehr zentral gelegene Wohnung links der Ems, mit moderner Ausstattung.

Das Mathias-Spital, die Innenstadt und der Bahnhof sind fußläufig in 5 Minuten zu erreichen.

Hunde- und Katzenhaltung ist in diesem Haus leider nicht gestattet.

## Ausstattung

Die Wohnung ist komplett mit Fußbodenheizung ausgestattet und verfügt über 3-fach Verglasung. Die Warmwasseraufbereitung ist Solar unterstützt.

Der Wohnbereich mit offener Küche, sowie der Flur der Wohnung sind mit Fliesen ausgestattet,

die Schlafzimmer mit Parkett.

Die Wohnung verfügt über eine Terrasse mit Südwest-Ausrichtung.

### **Fußboden:**

Parkett, Fliesen

### **Weitere Ausstattung:**

Terrasse, Garten, Duschbad

## Sonstiges

Wir freuen uns vorab über Ihre Anfrage per E-Mail.

## Lage

### **Infrastruktur:**

Apotheke, Lebensmittel-Discount, Allgemeinmediziner, Kindergarten, Grundschule, Hauptschule, Realschule, Gymnasium, Gesamtschule, Öffentliche Verkehrsmittel

# Exposé - Energieausweis

Energieausweistyp	Bedarfsausweis
Erstellungsdatum	bis 30. April 2014
Endenergiebedarf	44,00 kWh/(m²a)



## Exposé - Galerie



Küche

# Exposé - Galerie



Schlafzimmer



Badezimmer



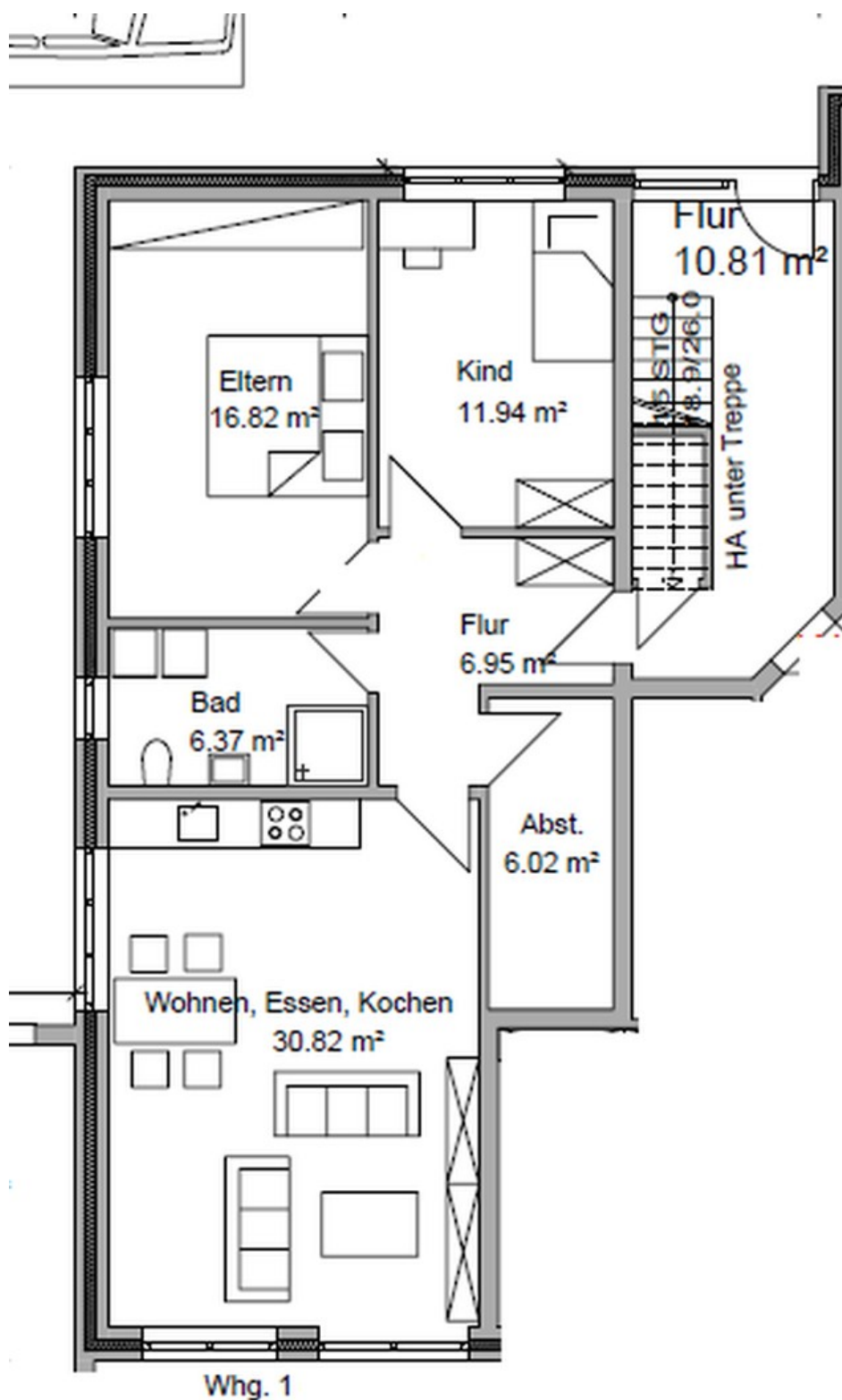
# Exposé - Galerie



Kinderzimmer



# Exposé - Grundrisse



Grundriss