

Exposé

Wohnung in Witten

90qm, 3,5-Zi-Whg m. Balkon in Witten-City



Objekt-Nr. OM-422233

Wohnung

Vermietung: **720 € + NK**

Pferdebachstr. 78
58455 Witten
Nordrhein-Westfalen
Deutschland

Baujahr	1957	Mietsicherheit	2.160 €
Zimmer	3,00	Übernahme	sofort
Wohnfläche	90,00 m ²	Zustand	gepflegt
Energieträger	Gas	Schlafzimmer	2
Nebenkosten	150 €	Badezimmer	1
Heizkosten	240 €	Etage	1. OG
Summe Nebenkosten	1.110 €	Heizung	Etagenheizung

Exposé - Beschreibung

Objektbeschreibung

Diese ansprechende, modernisierte Wohnung in der zweiten Etage kann ab sofort bezogen werden. Im Objekt gibt es drei attraktive Zimmer. Der Energieausweis der Immobilie ist aktuell und liegt vor. Des Weiteren überzeugt der gute Schnitt, der sich auch für WGs eignet. Auf dem großzügigen Balkon lässt es sich wunderbar vom Alltagsstress erholen.

Ebenfalls komfortabel ist der Kellerraum, der Stauraum für Ihre Habseligkeiten bietet.

Ausstattung

Die Wohnung ist zentral gelegen, Auffahrt A44 in 1,2km, Supermarkt in 750m und dennoch umringt von Grünanlagen.

Witten die "Universitätsstadt an der Ruhr", wie sie sich nennt, liegt im südlichen Ruhrgebiet, südlich angrenzend an Bochum und Dortmund und ist daher auch ideal für Pendler oder Studenten.

Fußboden:

Laminat

Weitere Ausstattung:

Balkon

Sonstiges

Die Wohnung ist geeignet für Paare, Familien, WG's / Studenten etc.

Lage

Die Wohnung ist mit modernem, hellem Laminat ausgestattet. Das Bad ist hell gefliest und beinhaltet eine Badewanne. Von der Küche aus kann man direkt auf den großen Balkon und dort in Süd-Ost-Ausrichtung

sein Frühstück oder auch den ganzen Tag genießen.

Infrastruktur:

Apotheke, Lebensmittel-Discount, Allgemeinmediziner, Kindergarten, Grundschule, Hauptschule, Realschule, Gymnasium, Gesamtschule, Öffentliche Verkehrsmittel

Exposé - Energieausweis

Energieausweistyp	Verbrauchsausweis
Erstellungsdatum	ab 1. Mai 2014
Endenergieverbrauch	121,90 kWh/(m ² a)
Energieeffizienzklasse	D

Exposé - Galerie



Wohnen/Essen

Exposé - Galerie



Wohnen/Essen



Flur



Arbeiten/Ankleide

Exposé - Galerie



Schlafen 2



Flur

Exposé - Galerie



Bad



Küche

Exposé - Galerie



Küche



Küche

Exposé - Galerie



Küche



Küche

Exposé - Galerie



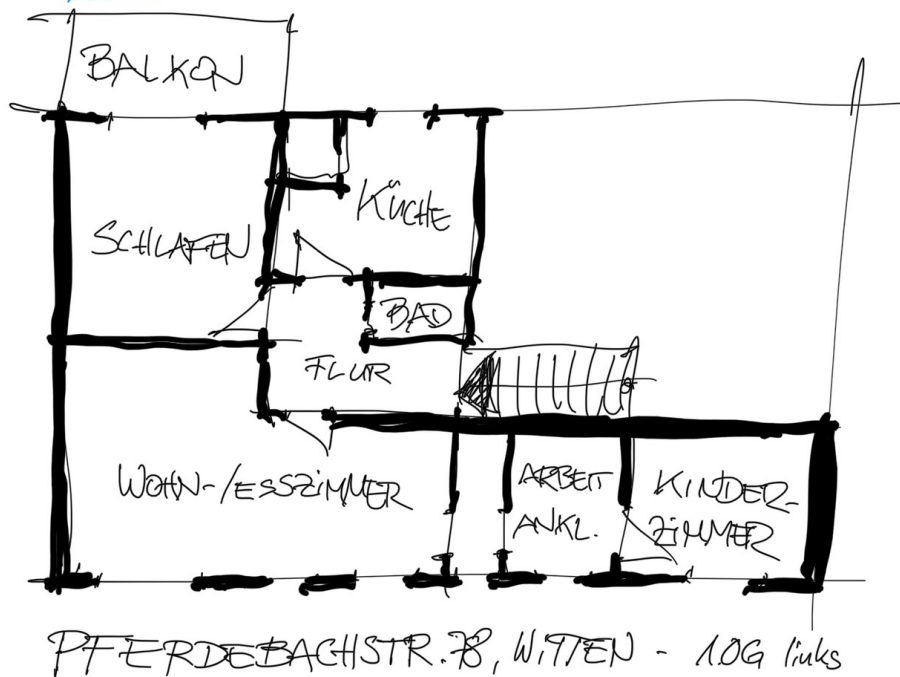
Schlafen 1



Balkon

Exposé - Grundrisse

GRUNDRISS-SKIZZE



PFERDEBACHSTR. 8, WITTEN - 10G links

Grundriss-Skizze