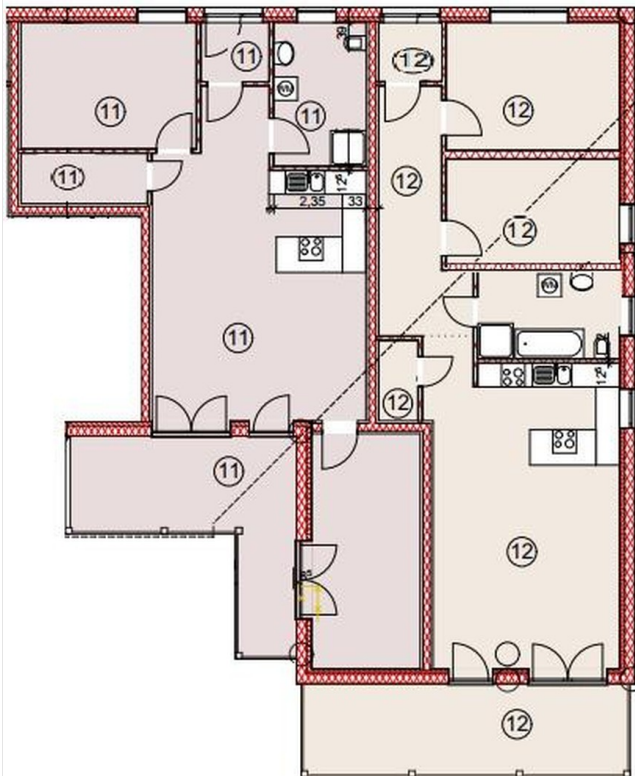


Exposé

Mehrfamilienhaus in Greding

Unterkunft für Mitarbeiter in Greding direkt an der BAB 9



Objekt-Nr. OM-422155

Mehrfamilienhaus

Vermietung: **320 € + NK**

91171 Greding
Bayern
Deutschland

Baujahr	2025
Grundstücksfläche	2.000,00 m²
Etagen	3
Zimmer	99,00
Wohnfläche	1.200,00 m²
Energieträger	Luft-/Wasserwärme
Summe Nebenkosten	50 €

Mietsicherheit	1.000 €
Übernahme	Nach Vereinbarung
Zustand	Erstbezug
Schlafzimmer	99
Badezimmer	99
Stellplätze	24
Heizung	Fußbodenheizung

Exposé - Beschreibung

Objektbeschreibung

KfW-40 Energieeffizienzstandard – niedrige Energiekosten, nachhaltige Bauweise in Greiding

- Neubau 2025 – hochwertige Materialien und zeitgemäße Ausstattung
- Mehrere abgeschlossene Wohneinheiten, ideal für Firmen und Projektteams
- Individuell anpassbare Raumkonzepte durch frei positionierbare Trockenbauwände:
 - >>Flexible Aufteilung für Einzel- oder Mehrbettzimmer<<
 - >>Optional kombinierbare Wohn- und Arbeitsbereiche<<
- Großzügige Balkone & Terrassen
- Helle, moderne Wohnbereiche mit großen Fensterfronten
- Gepflegte Außenanlagen & ausreichend Parkplätze
- Ruhige, aber gut angebundene Lage
- >>Warmvermietung – alles inklusive & transparent<<

Die Vermietung erfolgt warm, das heißt alle Nebenkosten sind bereits enthalten, einschließlich:

Heizkosten

Internet / WLAN

Haushaltsstrom

Wasser & Abwasser

Müllentsorgung

Allgemeine Betriebskosten

Für Unternehmen bedeutet das:

Keine komplexen Nebenkostenabrechnungen

Volle Kostenkontrolle und Planungssicherheit

Ein fester monatlicher Betrag pro Wohnung

Individuelle Mietpreise

Die Mietkosten werden flexibel gestaltet und richten sich nach:

- den konkreten Anforderungen des Unternehmens,
- der Wunschaufteilung der Räume,
- sowie der Belegung je abgeschlossener Wohnung.

Damit entstehen maßgeschneiderte Wohnlösungen, die wirtschaftlich und funktional optimal zu Ihrem Bedarf passen.

Optimal geeignet für:

Unternehmen mit externen Fach- oder Projektkräften

Internationale Mitarbeiter / Expats

Montage- und Projektteams

Firmen, die attraktive Wohnangebote als Benefit bereitstellen möchten

Ausstattung

Fußboden:

Fliesen, Vinyl / PVC

Weitere Ausstattung:

Balkon, Terrasse, Garten, Duschbad, Barrierefrei

Lage

Infrastruktur:

Apotheke, Lebensmittel-Discount, Allgemeinmediziner, Kindergarten, Grundschule, Hauptschule, Realschule, Gesamtschule, Öffentliche Verkehrsmittel

Exposé - Energieausweis

Energieausweistyp	Bedarfsausweis
Erstellungsdatum	ab 1. Mai 2014
Endenergiebedarf	20,00 kWh/(m²a)
Energieeffizienzklasse	A+, A



Exposé - Galerie



Exposé - Galerie



Exposé - Galerie



Exposé - Galerie



Exposé - Galerie

