

Exposé

Wohnung in Pfaffenhofen Ilm

Wohnung im Herzen von Pfaffenhofen



Objekt-Nr. OM-422143

Wohnung

Vermietung: **1.150 € + NK**

Professor-Stock-Str. 10
85276 Pfaffenhofen Ilm
Bayern
Deutschland

Baujahr	1980	Mietsicherheit	3.500 €
Etagen	3	Übernahme	Nach Vereinbarung
Zimmer	3,00	Zustand	gepflegt
Wohnfläche	77,00 m²	Schlafzimmer	2
Nutzfläche	10,00 m²	Badezimmer	1
Energieträger	Gas	Etage	2. OG
Summe Nebenkosten	330 €	Tiefgaragenplätze	1
Miete Garage/Stellpl.	50 €	Heizung	Zentralheizung

Exposé - Beschreibung

Objektbeschreibung

Schöne Mietwohnung im Stadtzentrum von Pfaffenhofen an der Ilm.

Wenige Gehminuten zu Hauptplatz (ca. 600m) und Bahnhof (ca. 800m).

Gepflegtes Gebäude in ruhiger Wohnstrasse.

Kleines Haus mit nur acht Einheiten.

Sonniger, geschützter Südbalkon, ideal für Sonnenanbeter.

Alle Annehmlichkeiten für eine Familie mit 2-4 Personen: Tiefgaragenstellplatz, Kellerabteil, Gäste-WC, guter Grundriss, WaMa-Anschluss im Bad, EBK vorhanden.

Frei ab sofort oder nach Verabredung.

Ausstattung

Gute Ausstattung mit Einbauküche, modernem Wannenbad, Gäste-WC, Süd-Balkon, TG-Stellplatz

Fußboden:

Laminat, Fliesen

Weitere Ausstattung:

Balkon, Keller, Vollbad, Einbauküche, Gäste-WC

Lage

Mitten im Stadtzentrum der Kreisstadt Pfaffenhofen an der Ilm und trotzdem ruhig gelegen. Gesamte Infrastruktur fußläufig erreichbar: Schulen, Ärzte, einkaufen, Bürgerpark

Infrastruktur:

Apotheke, Lebensmittel-Discount, Allgemeinmediziner, Kindergarten, Grundschule, Hauptschule, Realschule, Gymnasium, Gesamtschule, Öffentliche Verkehrsmittel

Exposé - Energieausweis

Energieausweistyp	Verbrauchsausweis
Erstellungsdatum	ab 1. Mai 2014
Endenergieverbrauch	149,00 kWh/(m²a)
Energieeffizienzklasse	E

Exposé - Galerie



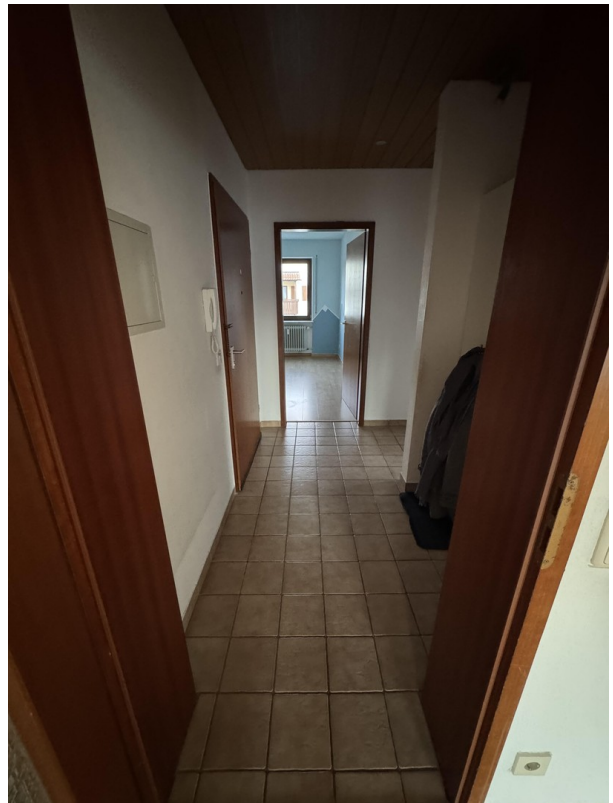
Exposé - Galerie



Exposé - Galerie



Exposé - Galerie



Exposé - Galerie



Exposé - Galerie



Exposé - Grundrisse

