

Exposé

Zimmer in Düsseldorf

Möbliertes Zimmer direkt am Rheinturm



Objekt-Nr. OM-422133

Zimmer

Vermietung: **650 € pro Monat**

40219 Düsseldorf
Nordrhein-Westfalen
Deutschland

Baujahr	1950	Etage	3. OG
Etagen	6	Heizung	Etagenheizung
Zimmer	1,00	Mietdauer min.	3
Wohnfläche	20,00 m ²	Frei ab	10.05.2026
Energieträger	Gas	Mobilar	Teilmöbliert
Summe Nebenkosten	80 €	Raucher	Nein
Pauschalmiete	650 € pro Monat	Geschlecht	Keine Einschr.
Kaltmiete	670 €	Max. Personen	1
Zustand	saniert	Haustiere	Nach Vereinbarung

Exposé - Beschreibung

Objektbeschreibung

Willkommen in einem unserer frisch sanierten Zimmer in Top-Lage am Rheinturm und in unmittelbarer Nähe zum Medienhafen.

Mitten in der Düsseldorfer Innenstadt kannst du direkt einziehen – die Zimmer sind bereits mit Möbeln ausgestattet.

Wir bieten dauerhaft Zimmer in zentralen Lagen von Düsseldorf an. Die Zimmer variieren in Größe und Ausstattung, teilweise verfügen sie über einen eigenen Balkon.

Egal ob Praktikum, Berufsstart oder Studium – bei uns findest du die passenden vier Wände.

Die Wohnungen im Überblick:

- 2-4 Zimmer pro Wohnung
- Gemeinschaftliche Nutzung von Küche und Bad
- Separate Wohnungen für Mädels/Frauen und Jungs/Männer
- nach Rücksprache auch eine komplette Wohnung zur alleinigen Nutzung verfügbar

Die Mindestmietdauer beträgt 3 Monate, bleiben könnt ihr gerne so lange ihr möchtet.

Ausstattung

Alle Wohnräume sind mit Echtholzparkett ausgestattet, was eine warme und gemütliche Atmosphäre schafft.

In den gemeinschaftlich genutzten Flächen – Küche, Flur und Bad – sorgen große, moderne Fliesen für ein pflegeleichtes Gesamtbild. Die Decken sind abgehängend und mit integrierten LED-Spots versehen, wodurch ihr noch mehr Lichtverteilung in den Räumen habt und euch nicht um Lampen kümmern müsst.

Die Wohnung und Zimmer werden teilmöbliert vermietet. Die neue und moderne Einbauküche beinhaltet Kühl- und Gefrierschrank, Herd- und Backofen, Dunstabzugshaube, Waschmaschine und Trockner sowie eine Spülmaschine. Ebenfalls ist eine Grundausstattung in der Küche vorhanden. In den

Zimmern selbst befinden sich jeweils folgende neue Möbel und Ausstattungen: Bett, Schreibtisch, Schreibtischstuhl und ein Kleiderschrank. Des Weiteren findet ihr in den Zimmern zusätzliche Dinge wie Schreibtischlampen, Vorhänge, zusätzlichen Stauraum, Teppiche und einiges mehr. Die Zimmer können nach Belieben durch eure persönlichen Gegenstände erweitert werden.

Weitere Ausstattung:

Balkon, Keller, Einbauküche

Lage

Rheinturm und Medienhafen sind in unmittelbarer Nähe fußläufig erreichbar, die Düsseldorfer Innenstadt und die Königsallee sind ebenfalls in wenigen Minuten sowohl mit dem Fahrrad, dem Auto als auch mit öffentlichen Verkehrsmitteln erreichbar.

Straßenbahn- und Bushaltestellen befinden sich in unmittelbarer Nähe und ermöglichen eine schnelle Anbindung an alle Stadtteile sowie den Hauptbahnhof. Über die nahegelegenen Hauptverkehrsachsen sind auch die Autobahnen A46 und A57 zügig erreichbar.

Exposé - Energieausweis

Energieausweistyp	Bedarfsausweis
Erstellungsdatum	ab 1. Mai 2014
Endenergiebedarf	75,10 kWh/(m ² a)
Energieeffizienzklasse	B



Exposé - Galerie

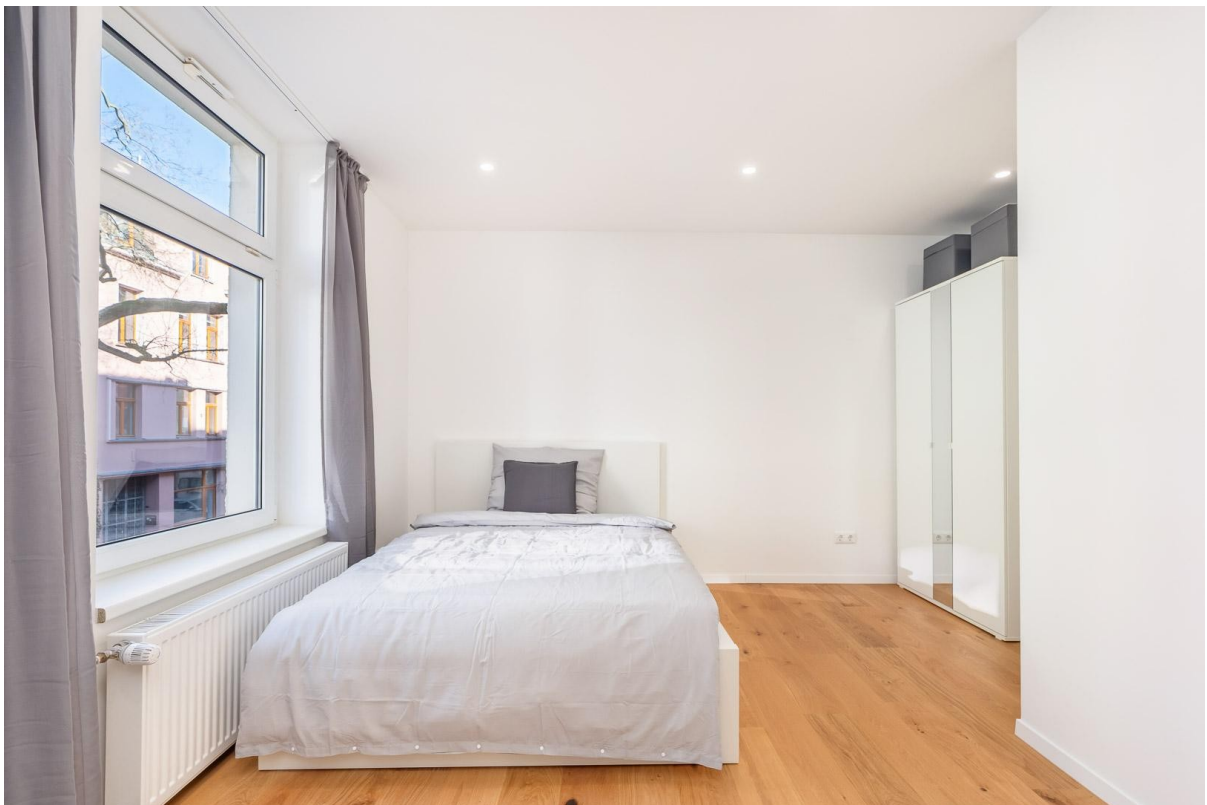


Zimmer

Exposé - Galerie



Zimmer



Zimmer

Exposé - Galerie



Zimmer



Zimmer

Exposé - Galerie



Zimmer



Zimmer

Exposé - Galerie



Flur



Küche

Exposé - Galerie



Küche



Küche

Exposé - Galerie



Bad



Bad