

# Exposé

## Wohngemeinschaft in Apolda

**4er WG Wohnung, möbliertes Zimmer, Küche,  
Waschmaschine, Trockner**



Objekt-Nr. OM-422125

### Wohngemeinschaft

Vermietung: **295 € + NK**

Ansprechpartner:  
Steve Müller

Heidenberg 89  
99510 Apolda  
Thüringen  
Deutschland

Baujahr	1900	Etage	3. OG
Wohnfläche	103,00 m <sup>2</sup>	Heizung	Zentralheizung
Energieträger	Gas	Mobilar	Vollmöbliert
Summe Nebenkosten	60 €	Raucher	Nein
Mietsicherheit	295 €	Geschlecht	Keine Einschr.
Übernahme	Nach Vereinbarung		

# Exposé - Beschreibung

## Objektbeschreibung

Frisch sanierte 4er-WG – voll möbliert & ready to move in!

Du hast keinen Bock auf Stress mit Möbel schleppen, Küche zusammenstellen oder Internet anmelden? Perfekt – hier ist einfach alles schon am Start.

In dieser frisch sanierten 4-Zimmer-Wohnung ist Platz für 4 Studenten.

Ideal auch, wenn ihr euch schon kennt und direkt zusammen in eine WG ziehen wollt!

Das bekommst du:

- Komplett möblierte Zimmer (ca. 14–21 m<sup>2</sup>) – einfach Koffer auspacken & einziehen
- Keine Durchgangszimmer – jedes Zimmer ist für sich
- Neue Einbauküche mit allen E-Geräten + kompletter Ausstattung
- Waschmaschine & Trockner inklusive
- Internet schon im Preis drin
- Neues Bad mit moderner Dusche (hochwertige Fliesen & Ausstattung)

Lage, die passt:

- Zentral gelegen
- Busbahnhof in ca. 5 Minuten zu Fuß erreichbar
- Kaufland in 2 Minuten – schneller geht Einkaufen nicht

Für wen ist das perfekt?

- Studenten, die ohne Aufwand direkt einziehen wollen
- Freunde / Kommilitonen, die gemeinsam eine WG gründen möchten
- Alle, die Wert auf neue, saubere & voll ausgestattete Wohnung legen

Klingt gut? Dann melde dich einfach und sichere dir dein Zimmer!

## Ausstattung

### **Fußboden:**

Fliesen, Vinyl / PVC

### **Weitere Ausstattung:**

Keller, Duschbad, Einbauküche

## Lage

### **Infrastruktur:**

Apotheke, Lebensmittel-Discount, Allgemeinmediziner, Öffentliche Verkehrsmittel

# Exposé - Energieausweis

Energieausweistyp	Verbrauchsausweis
Erstellungsdatum	bis 30. April 2014
Energieverbrauchskennwert	120,00 kWh/(m <sup>2</sup> a)
Warmwasser enthalten	Ja



## Exposé - Galerie



# Exposé - Galerie



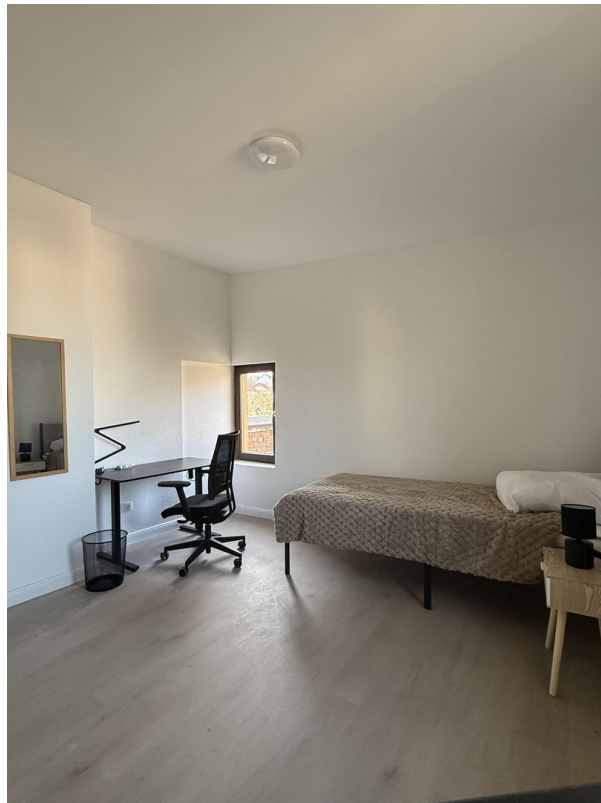
# Exposé - Galerie



# Exposé - Galerie



# Exposé - Galerie



# Exposé - Galerie



# Exposé - Galerie

