

Exposé

Dachgeschosswohnung in Oberschleissheim Dachterrassenwohnung mit Blick auf das Schloss



Objekt-Nr. OM-421906

Dachgeschosswohnung

Verkauf: **319.000 €**

Ansprechpartner:
Tibor

Theodor-Heuss-Str. 40
85764 Oberschleissheim
Bayern
Deutschland

Baujahr	1972	Übernahme	Nach Vereinbarung
Etagen	7	Zustand	gepflegt
Zimmer	1,50	Schlafzimmer	1
Wohnfläche	63,00 m²	Badezimmer	1
Nutzfläche	28,00 m²	Etage	Höher als 5. OG
Energieträger	Fernwärme	Tiefgaragenplätze	1
Preis Garage/Stellpl.	15.000 €	Heizung	Zentralheizung
Hausgeld mtl.	291 €		

Exposé - Beschreibung

Objektbeschreibung

Diese charmante 1,5-Zimmer Dachgeschoss-Wohnung mit ca. 63 m² Wohnfläche befindet sich im 7. Obergeschoss eines gepflegten Mehrfamilienhauses in Oberschleißheim. Die Wohnung verfügt über eine normale Innenausstattung und einer wunderschönen grossen Dachterrasse, die zum Entspannen einlädt. Mit Blick auf das Schloss Ein Aufzug erleichtert den Zugang bis in die oberste Etage. Die Küche ist bereits ausgestattet und das Badezimmer bietet allen nötigen Komfort. Ein Kellerabteil bietet zusätzlichen Stauraum. Die Wohnung wird ab dem 09.01.2026 verfügbar sein.

Ausstattung

Paket

Fußboden:

Laminat, Fliesen

Weitere Ausstattung:

Terrasse, Einbauküche

Sonstiges

Wunderschönen Blick auf das Schloss

Lage

Oberschleißheim, gelegen im Münchner Norden, bietet eine gute Infrastruktur mit zahlreichen Einkaufsmöglichkeiten, Ärzten und Schulen. Die Anbindung an das öffentliche Nahverkehrsnetz ist durch S-Bahn und Buslinien gewährleistet, was eine schnelle Erreichbarkeit des Münchner Stadtzentrums ermöglicht. Zahlreiche Grünflächen und Naherholungsgebiete wie die Schleißheimer Seen laden zu Freizeitaktivitäten im Freien ein

Infrastruktur:

Apotheke, Lebensmittel-Discount, Allgemeinmediziner, Kindergarten, Grundschule, Hauptschule, Realschule, Gymnasium, Gesamtschule, Öffentliche Verkehrsmittel

Exposé - Energieausweis

Energieausweistyp	Bedarfsausweis
Erstellungsdatum	ab 1. Mai 2014
Endenergiebedarf	1,00 kWh/(m²a)
Energieeffizienzklasse	C



Exposé - Galerie



Ausblick aufs Schloss

Exposé - Galerie



Flur 1



Flur 2

Exposé - Galerie



Bad



Küche 1



Küche 2

Exposé - Galerie

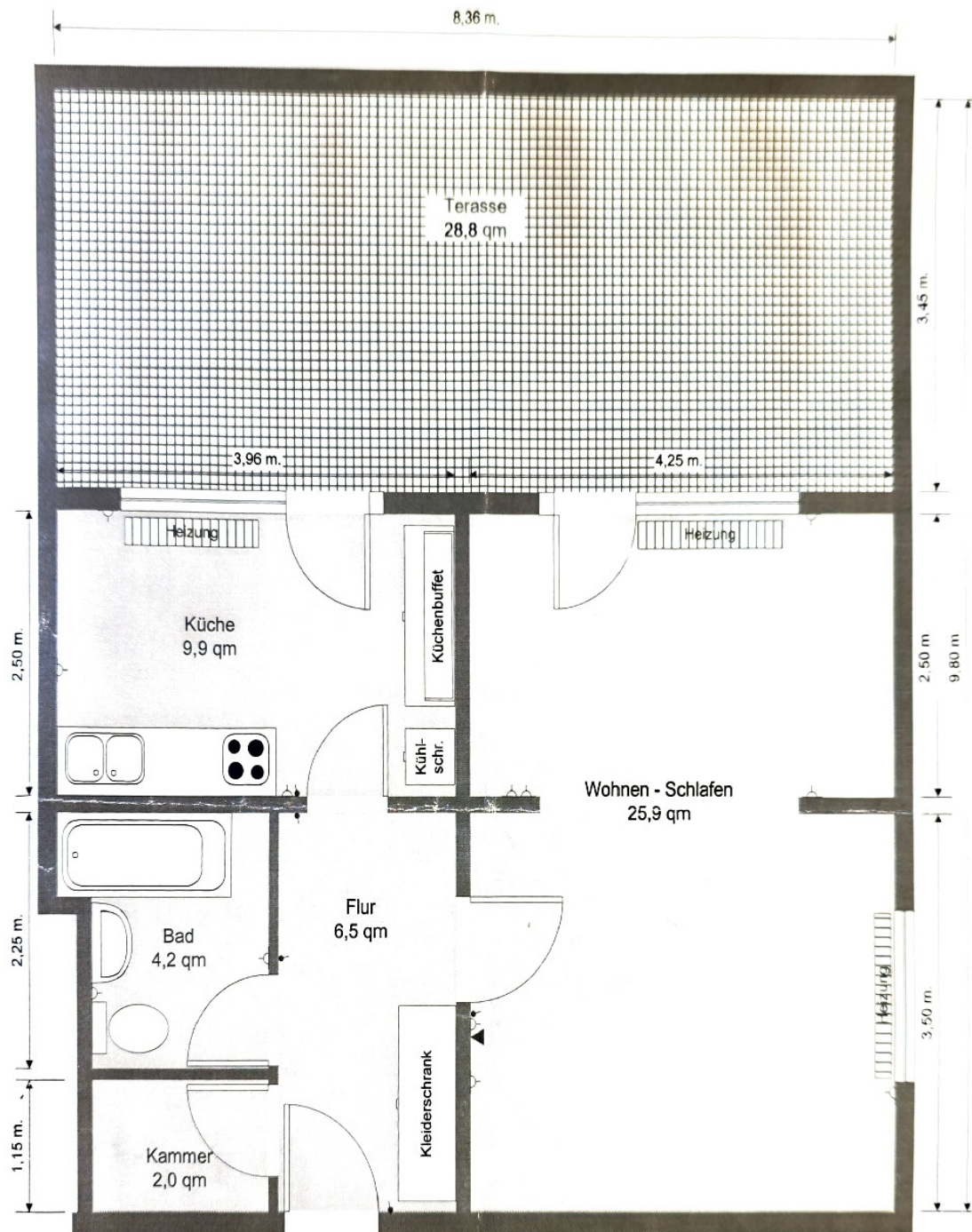


Dachterrasse



Gebäudeansicht 2

Exposé - Grundrisse



Wohnen-Schlafen	25,9 qm
Küche	9,9 qm
Bad	4,2 qm
Flur	6,5 qm
Kammer	2,0 qm
Wohnfläche	48,5 qm
Terrasse	28,8 qm/2
Summe	62,9 qm

Maßstab 1:50
Theodor-Heuss-Straße 40
7. Stock, rechts